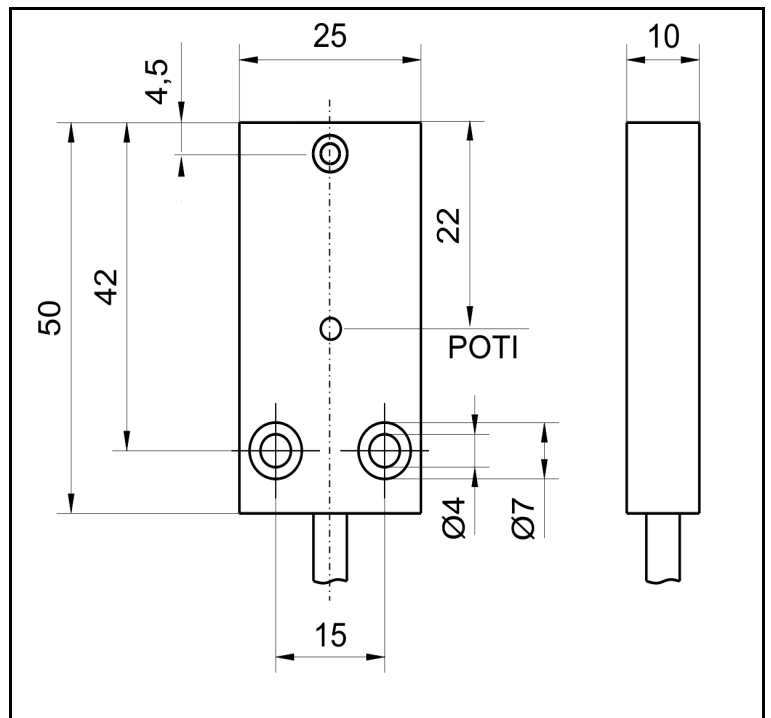
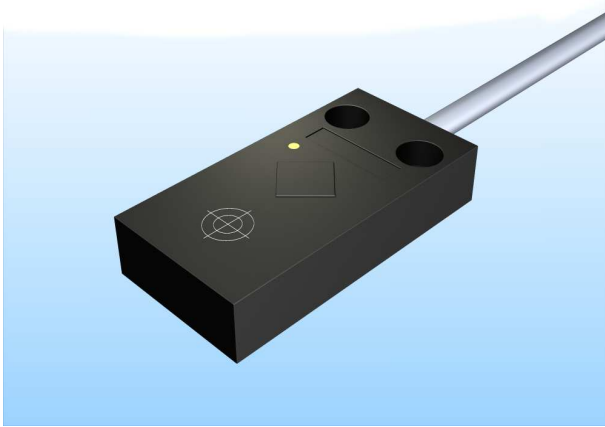


Akustik Sensor

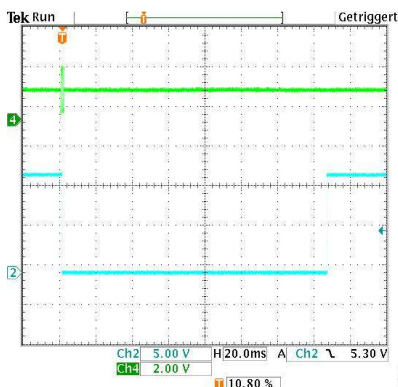
KA1-Q25KB-DPÖ-X0419



einstellbare Empfindlichkeit über Potentiometer

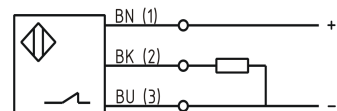
Einbau	
Ausgang	
Pulsotronic Bestellnummer	
Betriebsspannung	U_b
Restwelligkeit der Betriebsspannung	
Bemessungsbetriebsstrom	I_e
Leerlaufstrom	I_0
Frequenzband	
Ansprechempfindlichkeit	
Haltezeit Ausgangsfunktion	
Kurzschlussfest	
Schwingungsbeanspruchung	
Umgebungstemperatur	
EMV-Beständigkeit	
Gehäusematerial	
Anschlussart	
MTTF / FIT	(nach Siemens-Norm 29500)

bündig
PNP Öffner (N.C.)
08340001012
10 - 30 VDC
$\leq 10 \%$
16 mA
$\leq 10 \text{ mA}$
500 - 4.000 Hz (Maximum bei ca. 2kHz)
- 44 ± 3 dB (bei 1kHz)
120 ms
ja
gegen Körperschall gedämpft
-25°C ... +85°C
nach DIN EN 60947-5-2: 2008
PA 6.6 GF25
10 m Kabel PVC grau LIYY 3x0.34 mm²
797 / 143,16



12 Okt 2006
10:27:53

Anschlussbild:



Nach Signal bleibt der Ausgang für 120ms auf LOW

Luftschall Sensor USS5-LS



ds Schallsensorik

Luftschallsensor dsound® USS5-LS



Intelligenter Luftschallsensor mit Effektivwert- und Spitzenwertregelung

Technische Daten

Frequenzbereich	Luftschallsignale zwischen 30 Hz und 32 kHz
Signalverarbeitung	leistungsstarke integrierte Echtzeit-Signalverarbeitung und -Auswertung mittels digitalem Signalcontroller
Störgeräuschunterdrückung	Unterdrückung durch vorberechnete Bandbreitenfilter
Sensorkonfiguration	Konfiguration und Parametrierung über integrierte Bedienung per Button oder über PC-Programm
Versorgung	10...30 VDC
Eingang	1 Synchronisationseingang
Ausgang	1 potentialfreier Schaltausgang
Schutzgrad	IP67
Temperaturbereich	-15°C bis +50°C
Abmaße	robustes, kompaktes Gehäuse M18 x 130mm

Einsatzbereiche

Vorzugsweise akustische Geräusch-/Funktionsprüfung, Überwachung von Maschinen und Anlagen sowie Montage- und Prozessüberwachung

Bestellangaben

USS5-LS	Schallsensor dsound® USS5, Luftschall
USS5-LS-E	Schallsensor dsound® USS5, Luftschall, Edelstahlausführung

Zubehör



USS-W18S12



USS-W18



USS-NT



USS-MH



USS5-K-2/S
USS5-K-5/S
USS5-K-10/S



USS5-K-2/A
USS5-K-5/A
USS5-K-10/A



USS5-Con-Box
USB

		Befestigung		
USS-W18S12	Befestigungssystem drehbar (VA, für Montage auf Ø 12 mm Rundprofil)	erforderlich	Anschlusstechnik	
USS-W18	Befestigungssystem starr (VA)			
USS-MH	Drehbare Mikrofonhalterung inkl. Sensordistanzhülse			
USS5-K-2/S (2 m) USS5-K-5/S (5 m) USS5-K-10/S (10 m)	Anschlussleitung 8-polig, geschirmt, Buchse M9 x 0,5 / Stecker M9 x 0,5			
USS5-K-2/A (2 m) USS5-K-5/A (5 m) USS5-K-10/A (10 m)	Anschlussleitung 8-polig, geschirmt, Buchse M9 x 0,5 / Einzeladern mit Aderendhülsen			
USS5-Con-Box USB	Verbindungsbox für Schallsensor dsound® USS5 (in Verbindung mit USS5-K-2/S oder USS5-K-5/S)			
USS-NT	Optionales Netzteil zur Stromversorgung			
USS5-Control	Bedien- und Parametriersoftware „USS5Control“ für Schallsensor dsound® USS5, Vollversion	erforderlich	Software	

Körperschall Sensor USS5-KS



ds Schallsensorik

Körperschallsensor dsound® USS5-KS



Intelligenter Körperschallsensor mit Effektivwert- und Spitzenwertregelung

Technische Daten

Frequenzbereich	Körperschallsignale zwischen 30 Hz und 12,5 kHz
Empfindlichkeit	0,5g bis 500g (KS/N/K) oder 0,05g bis 50g (KS/E/K)
Signalverarbeitung	leistungsstarke integrierte Echtzeit-Signalverarbeitung und -Auswertung mittels digitalem Signalprozessor
Störgeräusch- unterdrückung	Unterdrückung durch vorberechnete Bandbreitenfilter
Sensorkonfiguration	Konfiguration und Parametrierung über integrierte Bedienung per Button oder über PC-Programm
Versorgung	10...30 VDC
Eingang	1 Synchronisationseingang
Ausgang	1 potentialfreier Schaltausgang
Schutzgrad	IP67
Temperaturbereich	-15°C bis +50°C
Abmaße	robustes, kompaktes Gehäuse M18 x 130mm

Einsatzbereiche

Vorzugsweise akustische Geräusch-/Funktionsprüfung, Überwachung von Maschinen und Anlagen sowie Montage- und Prozessüberwachung

Bestellangaben

USS5-KS/N/K	Schallsensor dsound® USS5, Körperschall mit Aufnehmer Typ N (0,5g - 500g)
USS5-KS/E/K	Schallsensor dsound® USS5, Körperschall mit Aufnehmer Typ E (0,05g - 50g)
USS5-KS/N/K-E	Schallsensor dsound® USS5, Körperschall mit Aufnehmer Typ N (0,5g - 500g), Edelstahl Ausführung

Zubehör



USS-W18S12



USS-W18



USS-MA



USS-HM



USS5-K-2/S
USS5-K-5/S
USS5-K-10/S



USS5-K-2/A
USS5-K-5/A
USS5-K-10/A



USS-NT



USS5-Con-Box
USB

USS-W18S12	Befestigungssystem drehbar (VA, für Montage auf Ø 12 mm Rundprofil)	Befestigung	
USS-W18 USS-MA USS-HM	Befestigungssystem starr (VA) Montage-Adapter für Körperschall-Aufnehmer Haftmagnet für Körperschall-Aufnehmer		
USS5-K-2/S (2 m) USS5-K-5/S (5 m) USS5-K-10/S (10 m) USS5-K-2/A (2 m) USS5-K-5/A (5 m) USS5-K-10/A (10 m)	Anschlussleitung 8-polig, geschirmt, Buchse M9 x 0,5 / Stecker M9 x 0,5 Anschlussleitung 8-polig, geschirmt, Buchse M9 x 0,5 / Einzeladern mit Aderendhülsen	erforderlich	Anschlusstechnik
USS5-Con-Box USB	Verbindungsbox für Schallsensor dsound® USS5 (in Verbindung mit USS5-K-2/S oder USS5-K-5/S)		
USS-NT	Optionales Netzteil zur Stromversorgung		
USS5-Control	Bedien- und Parametriersoftware „USS5Control“ für Schallsensor dsound® USS5, Vollversion	erforderlich	Software