



## SAFEMASTER W

**DOLD**

### Funk Not-Halt System - Kabellos Arbeiten

In automatisierten Fertigungssystemen sorgen während des Automatikbetriebs Sicherheitseinrichtungen dafür, dass der Bediener dem Gefahrenbereich nicht zu nahe kommt. Häufig müssen Personen aber auch im Sonderbetrieb einer Maschine während einer Überprüfung, Programmierung oder Wartung in einem Gefahrenbereich arbeiten. In solchen Situationen bietet das **Funk Not-Halt System** der **SAFEMASTER W** Familie von DOLD die erforderliche Sicherheit. Er ist die drahtlose Lösung für mobile Anwendungen in ausgedehnten oder unübersichtlichen Anlagen mit Gefahrenzonen.

Mit dem kabellosen Funk Not-Halt System sind Sie sicher näher am Geschehen. Neben der Sicherheitsfunktion verfügt der Handsender über frei konfigurierbare Taster und Schalter für anwenderspezifische Steueraufgaben für die komfortable Bedienung. Unabhängig vom Benutzerstandort ermöglicht er eine sichere Bedienung und Abschaltung von Anlagen in gefährbringenden Situationen. Er ist universell einsetzbar und sorgt für maximale Mobilität und Sicherheit.

Ein elektronischer Schlüssel ermöglicht eine personenbezogene Rechtevergabe. Die optionale Ausführung des Systems mit Infrarotsender und Infrarotempfänger dient dem sicheren (Wieder-)Einschalten aus vordefinierten Startzonen im Sichtbereich.

#### Vorteile und Kundennutzen

- ▶ Maximale Mobilität und Flexibilität bei höchster Sicherheit
- ▶ Für Sicherheitsanwendungen bis Kat. 4 / PL e bzw. SIL CL 3, TÜV zertifiziert
- ▶ Ergonomischer Handsender für ermüdungsfreies Arbeiten
- ▶ Komfortable Einhandbedienung
- ▶ Maximale Bewegungsfreiheit durch kabellose Ausführung
- ▶ 2-stufige Drucktaster mit fühlbaren Schalterpunkten
- ▶ Übersichtliches Bedienfeld, individuell konfigurierbar
- ▶ Schutz vor unbeabsichtigter Tasterbetätigung
- ▶ Schnell-Ladung und hohe Kapazität des Senderakkus

**Unsere Erfahrung. Ihre Sicherheit.**

# Funk Not-Halt System

## Technische Merkmale

- ▶ Sicherheitsgerichtete Funkstrecke
- ▶ Anwenderfreundlicher, kompakter Handsender - Für Funk-Sicherheitsmodul BI 5910
- ▶ Komfortable, ergonomische Einhandbedienung
- ▶ Wahlweise mit 4 frei konfigurierbaren Tastern oder Drehschaltern für Steueraufgaben
- ▶ Mit fühlbaren Schaltpunkten der 2-stufigen Taster
- ▶ Mit Beschriftungsfeldern neben den Tastern
- ▶ Schutz vor unbeabsichtigter Tasterbetätigung
- ▶ Schnell-Ladung und hohe Kapazität des Senderakkus
- ▶ Schnelle Frequenzanpassung möglich
- ▶ Optional Gürtel- oder Brusttasche für den Handsender

## Sicherheitstechnische Kenndaten

Performance Level (PL) e und Kategorie 4 nach EN ISO 13849-1: 2008  
 Safety Integrity Level (SIL 3) nach IEC/EN 61508



Funk-Sicherheitsmodul BI 5910



Handsender RE 5910



Infrarotempfänger (optional)

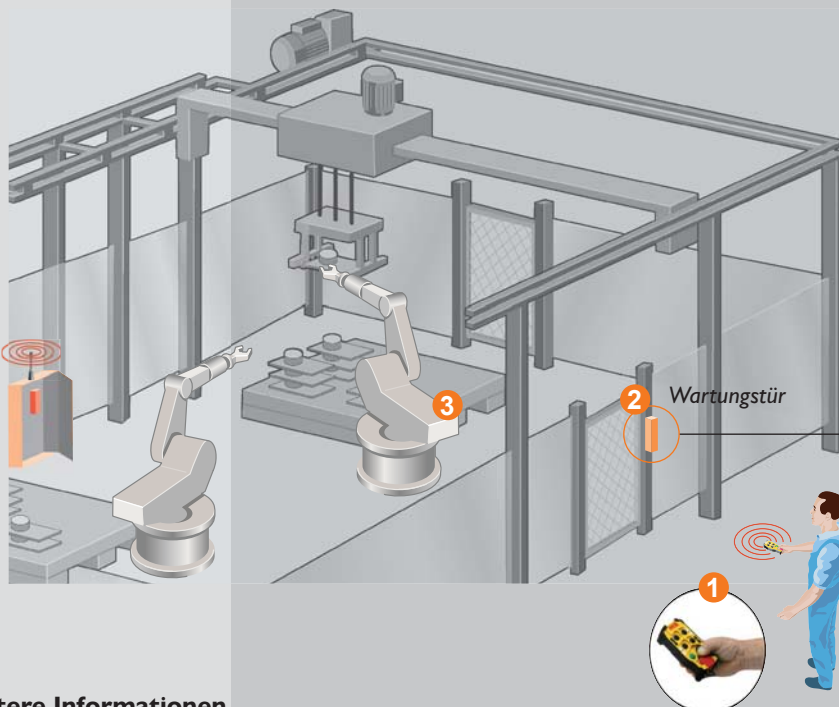
## Bestelldaten

Standardtype: BI 5910.22/00MF9 DC 24 V  
 Artikelnummer: 0059002

Standardtype: RE 5910/001  
 Artikelnummer: 0060610

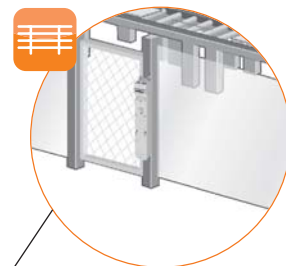
## Applikationsbeispiel

Dieses Anwendungsbeispiel zeigt das Funk Not-Halt System SAFEMASTER W in Kombination mit dem Sicherheitsschalter- und Schlüsseltransfersystem SAFEMASTER STS. Wird der Handsender aus der Station entnommen und gestartet, aktivieren sich der drahtlose Not-Halt sowie die zusätzlichen Steuerfunktionen (1). Nach Aktivierung des drahtlosen Not-Halts, wird der Zugang der Schutztür über SAFEMASTER STS freigegeben (2), sobald gefahrbringende Bewegungen (3) abgeschaltet sind.



## Anwendungsbereiche

- ▶ Ausgedehnte mobile Gefahrenbereiche
- ▶ Vollautomatische Flurfördermittel
- ▶ Brückenkräne
- ▶ Automatische Hochregallager
- ▶ Roboterzellen
- ▶ Automatisierte Fertigungsstraßen



SAFEMASTER STS

## Weitere Informationen

SAFEMASTER W

Start

[www.dold.com](http://www.dold.com)

**DOLD**

E. Dold & Söhne GmbH & Co. KG  
 Bregstraße 18 • D-78120 Furtwangen  
 T +49 7723 654-0 • F +49 7723 654-356  
 dold-relays@dold.com • www.dold.com