

Versorgungsbox 24VDC

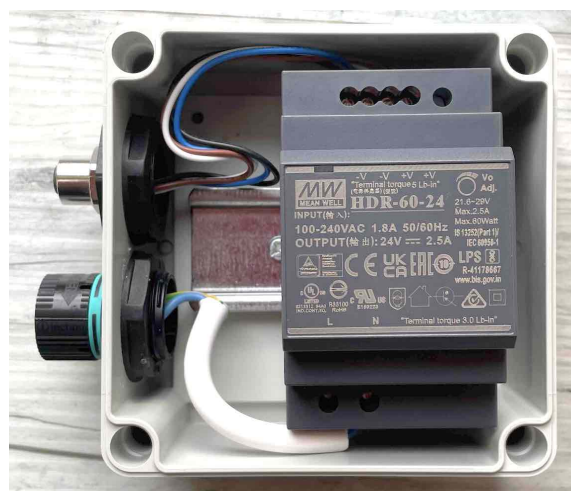
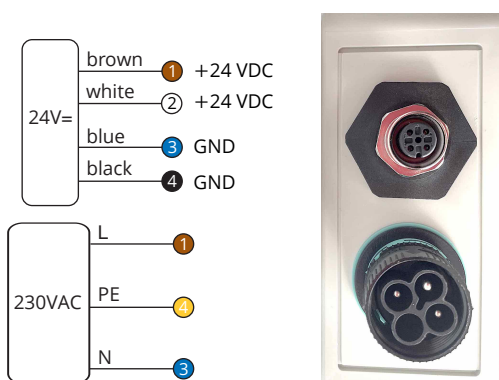
24VDC - 60W - 2,5A

Wesentliche Merkmale

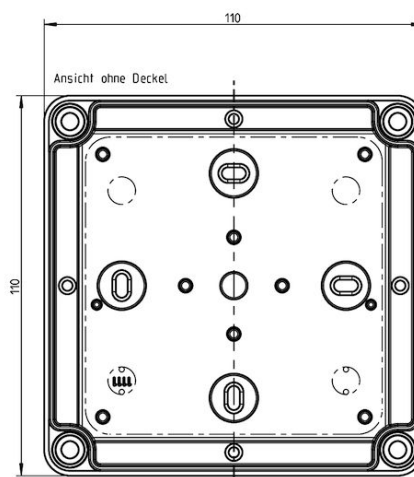
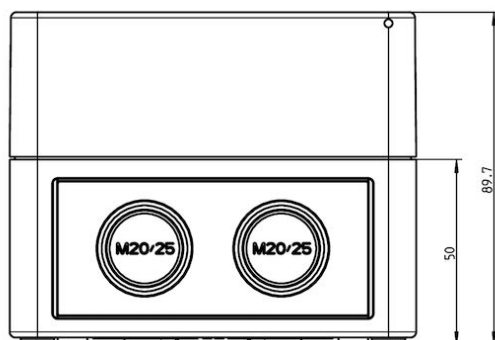
- Eingang 230VAC bestückt mit Stecker TH387 2+PE
- Ausgang 24VDC bestückt Buchse M12
- IP54 (im verschraubten Zustand)
- Gehäuse Polystyrol



Anschlüsse / Belegung



Maße



C+R Automations- GmbH

Nürnberger Straße 45
90513 Zirndorf

Tel. +49 (0)911 656587-0
Fax +49 (0)911 656587-99

E-Mail: info@crautomation.de
www.crautomation.de

Änderungen vorbehalten