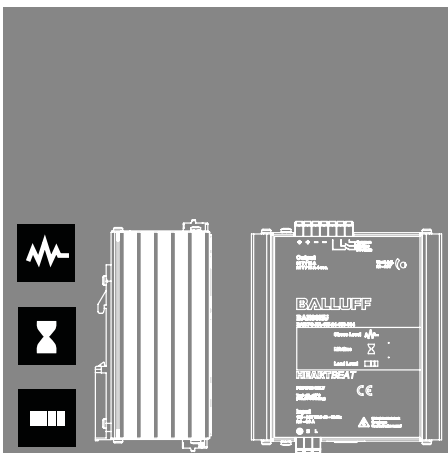
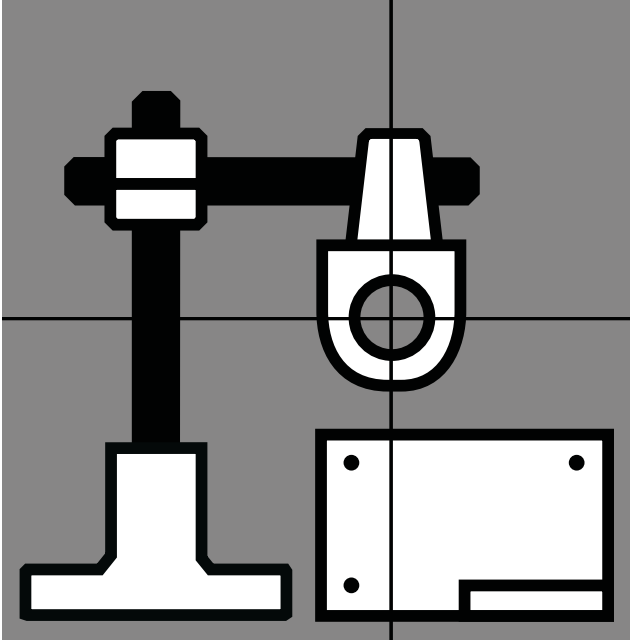


Zubehör

Zur perfekten Integration von Sensoren und Systemen





Montage-System

Montage-System

Konzipiert für die industrielle Automation

Sensoren müssen in Anlagen und Maschinen oder Förderanlagen positioniert werden. Dies erfolgt in der Regel während des Aufbauprozesses. Baukastenelemente des Balluff Montage-Systems stehen hierzu als wertvolle Helfer zur Verfügung. Das Balluff Montage-System lässt sich flexibel auf Grundplatten und auf allen gängigen Profilen montieren. Und mit dem vielfältigen Zubehör kann nahezu jeder erforderliche Raumwinkel abgedeckt werden.

Balluff Zubehör im Einsatz

- für die Anpassung der Sensoren an die Aufgabenstellung
- zur Erleichterung bei der Montage und Justage
- zum Schutz der Sensoren
- als Schnittstelle zur Steuerung



Montage-System

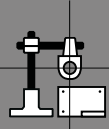
Inhalt

Montage-System Kunststoff

Grundhalter	264
Gelenk-Grundhalter	265
Sensorhalter	265
Reflektorhalter	266
Kreuzverbinder	266

Montage-System Metall

Grundhalter	267
Kreuzverbinder	267
Klemmzylinder	267
Sensorhalter	270
Justageeinheiten	273
Reflektorhalter	274
Adapterring	282
Air Blow	283
Montage-Stangen	284
Montage-Kit	285



Montage-System

Grundhalter

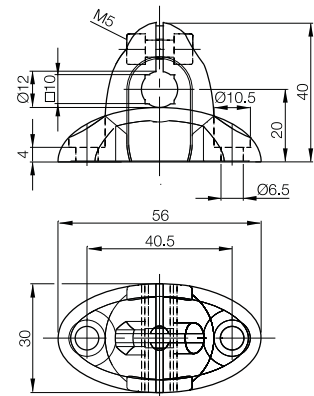
Ob Sensoren in Werkzeug-, in Montage- und Handling-, in Verpackungs- oder in Sondermaschinen eingesetzt werden – eins ist unabdingbar: Um richtig zu arbeiten, müssen alle exakt positioniert werden. Dies ermöglicht das Balluff Montage-Systeme im Handumdrehen.

Denn beim Systemlieferanten Balluff bekommen Sie zur hochwertigen Sensorik auch hochwertiges Montage-Zubehör. Zum optimalen Positionieren der Sensoren in Anlagen und Maschinen.

Das Balluff Montage-System ist auf Grundplatten sowie auf allen gängigen Profilen flexibel montierbar und für zylindrische und kubische Sensoren zu verwenden. Nahezu jeder erforderliche Raumwinkel kann durch den variablen Zubehör-Baukasten abgedeckt werden, der außerdem ergänzendes Zubehör wie Sensor- oder Reflektorhalter bietet.



Bezeichnung	Grundhalter	
Ausführung	für 1 Montage-Stange Ø 12 mm oder 10x10 mm	
Verwendung	zur Montage auf Grundplatten oder Profile	
Bestellcode	BAM002J	
Typenbezeichnung	BMS CU-P-D12-A040-00	
Werkstoff	POM	



Montage-Stangen Ø 12 mm,
Al eloxiert oder Edelstahl
siehe Seite 284.



Montage-System

Gelenk-Grundhalter, Sensorhalter



Gelenk-Grundhalter

für 1 Montage-Stange
 Ø 12 mm
 zur Montage auf
 Grundplatten oder Profile

BAM002Y

BMS CUJ-P-D12-R040-00

POM

Sensorhalter M8

für 1 Montage-Stange
 Ø 12 mm oder 10×10 mm
 für Sensoren M8

BAM002K

BMS CS-P-D12-AD08-00

POM

Sensorhalter M12

für 1 Montage-Stange
 Ø 12 mm oder 10×10 mm
 für Sensoren M12

BAM002N

BMS CS-P-D12-AD12-00

POM

Sensorhalter M18

für 1 Montage-Stange
 Ø 12 mm oder 10×10 mm
 für Sensoren M18

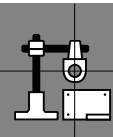
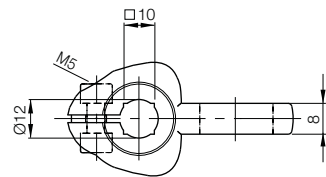
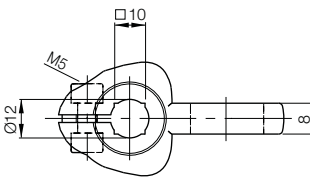
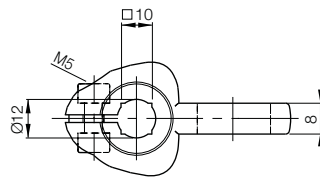
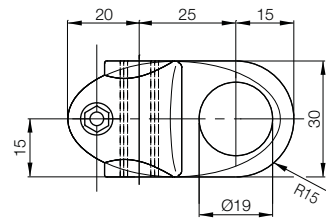
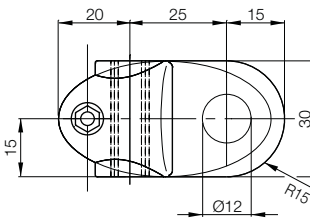
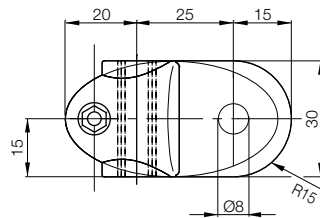
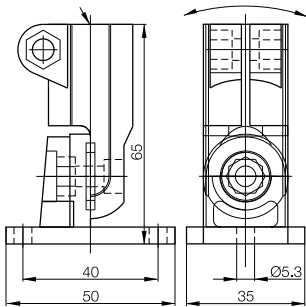
BAM002P

BMS CS-P-D12-AD18-00

POM

Reduzierhülse zur
 Reduzierung von
 18 auf 12 mm
 (im Lieferumfang
 enthalten)

in 15°-Schritten
 rastbar



Montage-System

Kunststoff
 Grundhalter
 Gelenk-
 Grundhalter
 Sensorhalter
 Reflektorhalter
 Kreuzverbinder
 Metall

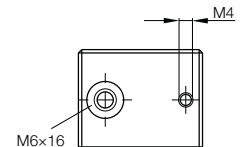
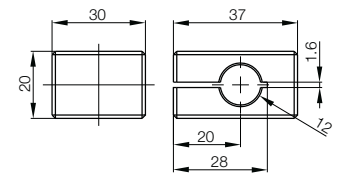
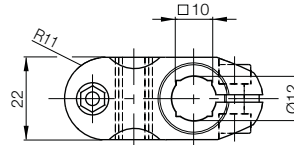
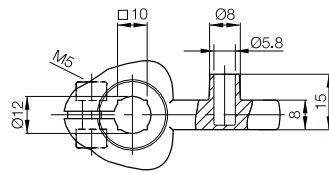
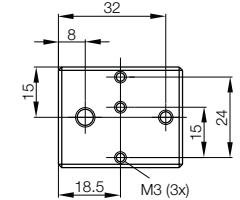
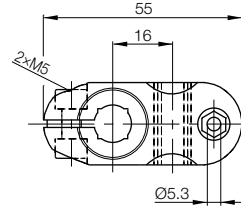
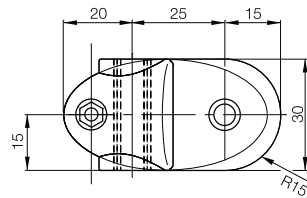


Montage-System

Reflektorhalter, Kreuzverbinder



Bezeichnung	Reflektorhalter	Kreuzverbinder	Kreuzverbinder
Ausführung	für 1 Montage-Stange Ø 12 mm oder 10×10 mm	für 2 Montage-Stangen Ø 12 mm	für 1 Montage-Stange Ø 12 mm
Verwendung	für Reflektoren Ø 20 mm (kleben) und BOS R-14, Ø 51 mm (steckbar)	Verbindungselement für 2 Montage-Stangen Ø 12 mm oder 10×10 mm	für Gabellichtschranken BGL und optoelektronische Sensoren BOS 2K und BOS 6K, BUS R06
Bestellcode	BAM002L	BAM002M	BAM01CW
Typenbezeichnung	BMS CR-P-D12-AU-00	BMS CC-P-D12-A-00	BMS CS-M-D12-BX08-07
Werkstoff	POM	POM	Al eloxiert



Montage-Stangen Ø 12 mm,
Al eloxiert oder Edelstahl
siehe Seite 284.



Kreuzverbinder

für 2 Montage-Stangen
Ø 12 mm
Verbindungselement für
2 Montage-Stangen Ø 12 mm

BAM002Z

BMS CC-M-D12-B-00
Al eloxiert

Sensorhalter

für 1 Montage-Stange
Ø 12 mm
zur Aufnahme aller Sensor- und
Reflektorhalter

BAM024T

BMS CS-M-D12-BZ
GD-Zn/verchromt

Gelenkstück

für 2 Montage-Stangen
Ø 12 mm
Einstellbares Verbindungsstück
für Ø 12 mm Montage-Stangen

BAM024R

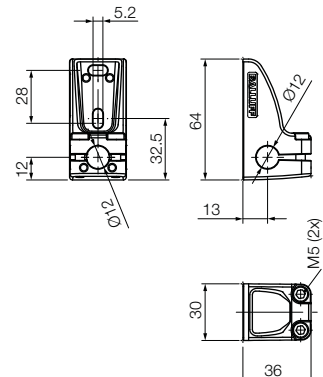
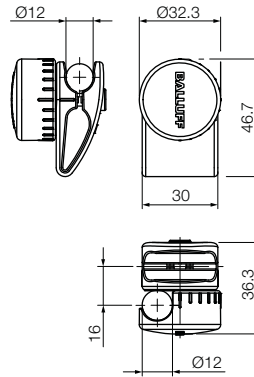
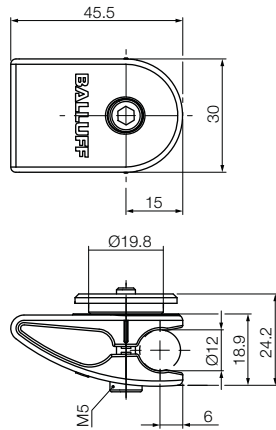
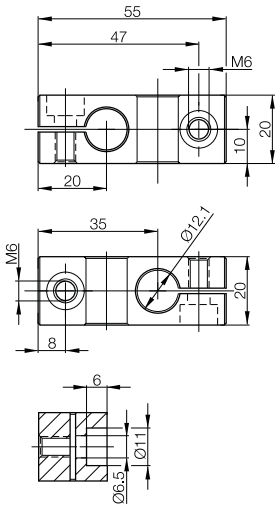
BMS CCJ-M-D12-B-01
GD-Zn/verchromt

Grundhalter

für 1 Montage-Stange Ø 12 mm
(vertikal oder horizontal)
zur Montage auf
Grundplatten oder Profile

BAM024P

BMS CU-M-D12-B028-00
GD-Zn/verchromt



- Montage-System
- Kunststoff
 - Grundhalter
 - Gelenk-Grundhalter
 - Sensorhalter
 - Reflektorhalter
 - Kreuzverbinder
 - Metall
 - Kreuzverbinder
 - Grundhalter
 - Klemmzylinder
 - Sensorhalter
 - Justageeinheiten
 - Reflektorhalter
 - Adapterring
 - Air Blow
 - Montage-Stangen
 - Montage-Kit



Montage-System Grundhalter

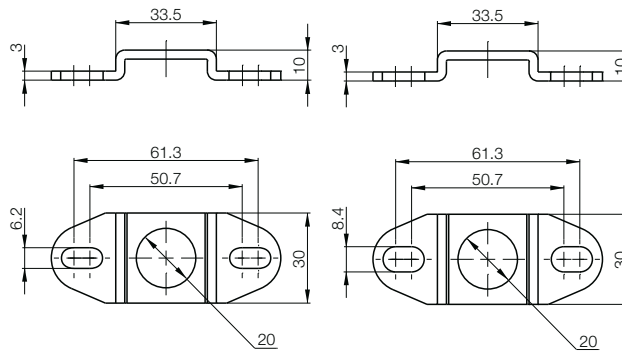


Stainless
Steel

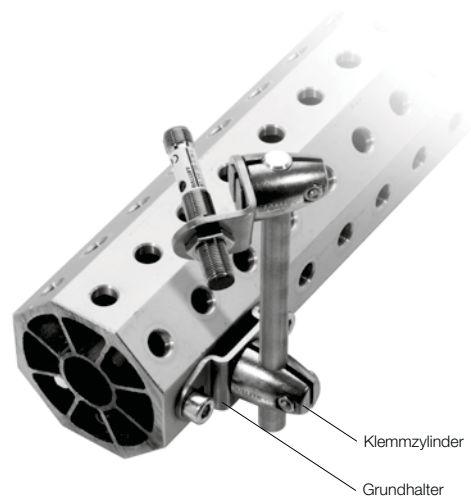


Stainless
Steel

Bezeichnung	Grundhalter	Grundhalter		
Ausführung	für Klemmzylinder	für Klemmzylinder		
Verwendung	zur Montage auf Grundplatten oder Profile mit M6	zur Montage auf Grundplatten oder Profile mit M8		
Bestellcode	BAM01CH	BAM0044		
Typenbezeichnung	BMS CU-M-D12-I060-02	BMS CU-M-D12-I060-01		
Werkstoff	Edelstahl	Edelstahl		



Montage-Stangen Ø 12 mm,
Al eloxiert oder Edelstahl
siehe Seite 284.

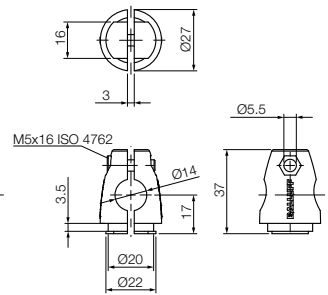
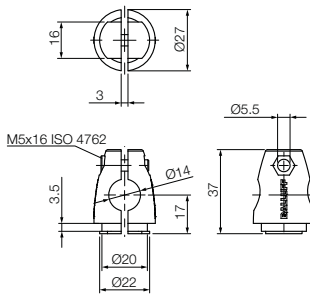
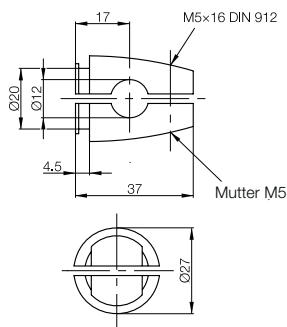
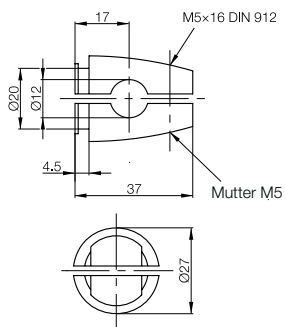
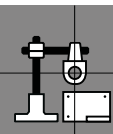


Montage-System

Grundhalter, Klemmzylinder



Klemmzylinder für 1 Montage-Stange Ø 12 mm zur Aufnahme aller Sensor- und Reflektorhalter	Klemmzylinder für 1 Montage-Stange Ø 12 mm zur Aufnahme aller Sensor- und Reflektorhalter	Grundhalter für Klemmzylinder Aufnahme von Adapterplatten Aufnahme von Sensorhaltern Aufnahme von Stangen mit Ø 14 mm	Grundhalter für Klemmzylinder Aufnahme von Adapterplatten Aufnahme von Sensorhaltern Aufnahme von Stangen mit Ø 14 mm
BAM003Y BMS CS-M-D12-IZ-01 Edelstahl	BAM0031 BMS CS-M-D12-IZ GD-Zn	BAM01Z8 BMS CS-M-D14-IZ-01 Edelstahl	BAM01Z7 BMS CS-M-D14-IZ GD-Zn



Montage-System

Kunststoff
Metall
Kreuzverbinder
Grundhalter
Klemmzylinder
Sensorhalter
Justage-
einheiten
Reflektorhalter
Adapterring
Air Blow
Montage-
Stangen
Montage-Kit

Montage-System Sensorhalter



Stainless Steel

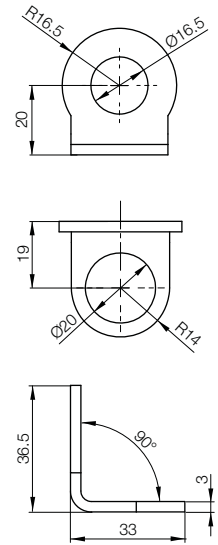
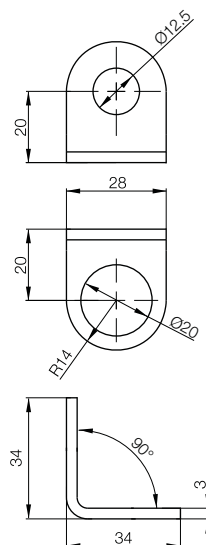
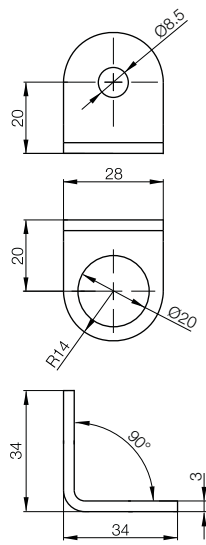


Stainless Steel



Stainless Steel

Bezeichnung	Sensorhalter M8	Sensorhalter M12	Sensorhalter M16	
Ausführung	für Klemmzylinder	für Klemmzylinder	für Klemmzylinder	
Verwendung	für Sensoren und Klemmhalter M8	für Sensoren und Klemmhalter M12	für Sensoren und Klemmhalter M16	
Bestellcode	BAM0036	BAM0037	BAM003K	
Typenbezeichnung	BMS CS-M-D12-ID08-01	BMS CS-M-D12-ID12-01	BMS CS-M-D12-ID16-01	
Werkstoff	Edelstahl	Edelstahl	Edelstahl	



Montage-Stangen Ø 12 mm,
Al eloxiert oder Edelstahl
siehe Seite 284.



Montage-System Sensorhalter



Sensorhalter M18

für Klemmzylinder
für Sensoren und
Klemmhalter M18

BAM0032

BMS CS-M-D12-ID18-01

Edelstahl

Sensorhalter M24

für Klemmzylinder
für Sensoren und
Klemmhalter M24

BAM003L

BMS CS-M-D12-ID24-01

Edelstahl

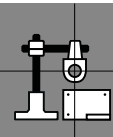
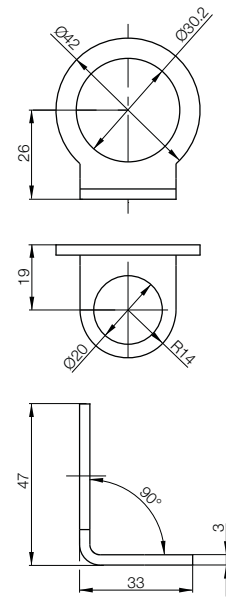
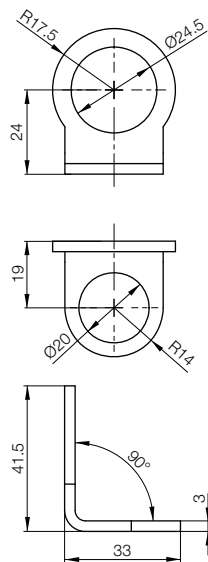
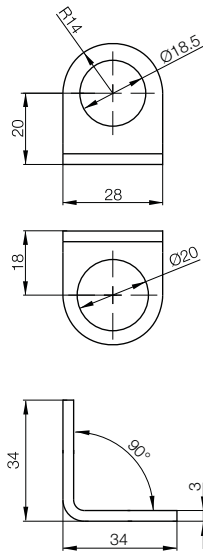
Sensorhalter M30

für Klemmzylinder
für Sensoren und
Klemmhalter M30

BAM0033

BMS CS-M-D12-ID30-01

Edelstahl



Montage-System

- Kunststoff
- Metall
- Kreuzverbinder
- Grundhalter
- Klemmzylinder
- Sensorhalter**
- Justage-
einheiten
- Reflektorhalter
- Adapterring
- Air Blow
- Montage-
Stangen
- Montage-Kit

Montage-System Sensorhalter



Stainless Steel

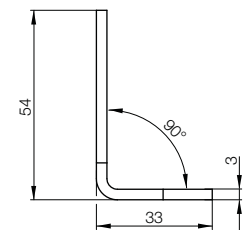
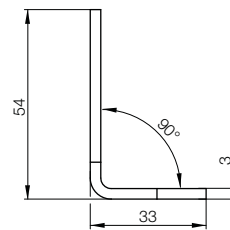
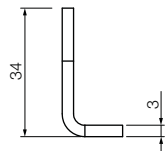
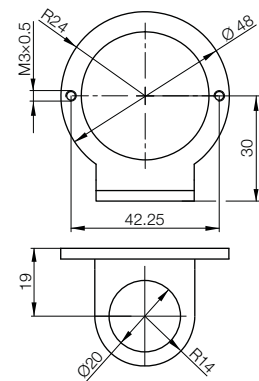
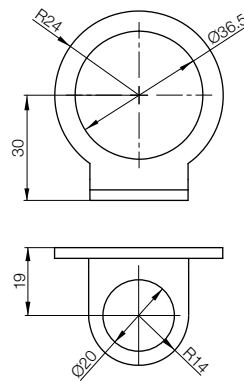
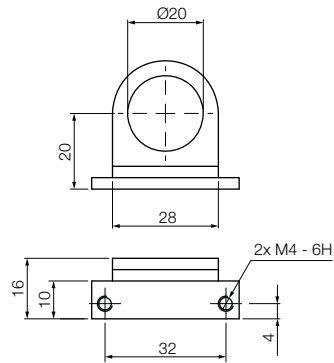


Stainless Steel



Stainless Steel

Bezeichnung	Sensorhalter Ø 20 mm	Sensorhalter M36	Sensorhalter Ø 50 mm	
Ausführung	für Klemmzylinder	für Klemmzylinder	für Klemmzylinder	
Verwendung	für Sensoren BCS Q40...	für Sensoren und Klemmhalter M36	für kapazitive Sensoren Ø 50 mm (Scheibenbauformen)	
Bestellcode	BAM01UL	BAM003M	BAM01J2	
Typenbezeichnung	BMS CS-M-D12-IX14-01	BMS CS-M-D12-ID36-01	BMS CS-M-D12-IX09-01	
Werkstoff	Edelstahl (V4A)	Edelstahl	Edelstahl	



Montage-Stangen Ø 12 mm,
Al eloxiert oder Edelstahl
siehe Seite 284.

Montage-System Justageeinheiten



Stainless
Steel



Stainless
Steel

Justageeinheit M12

für Klemmzylinder
zur Justage von Lasersensoren M12

BAM003E

BMS AD-M-002-D12/D12

Edelstahl

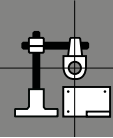
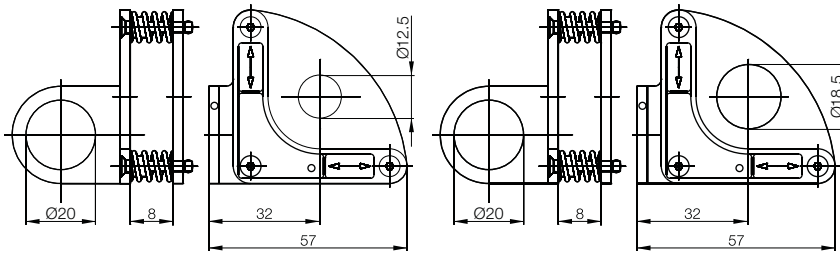
Justageeinheit M18

für Klemmzylinder
zur Justage von Lasersensoren M18

BAM003B

BMS AD-M-002-D12/D18

Edelstahl



Montage-System

Kunststoff
Metall
Kreuzverbinder
Grundhalter
Klemmzylinder
Sensorhalter
**Justage-
einheiten**
Reflektorhalter
Adapterring
Air Blow
Montage-
Stangen
Montage-Kit



Montage-System

Sensorhalter, Reflektorhalter

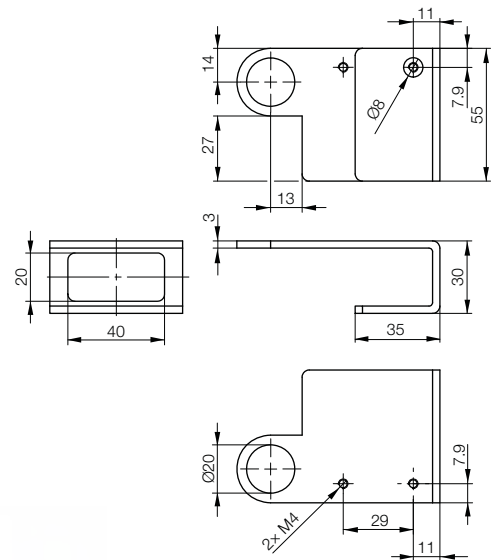
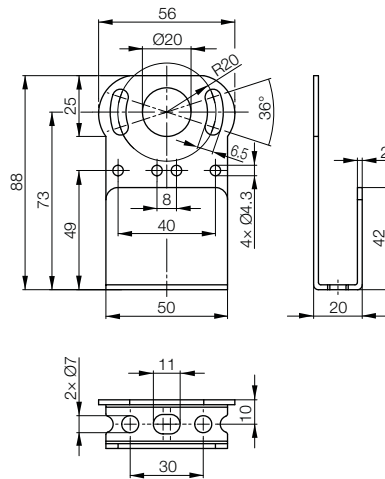


Stainless Steel



Stainless Steel

Bezeichnung	Sensorhalter	Sensorhalter	
Ausführung	für Klemmzylinder	für Klemmzylinder	
Verwendung	für optoelektronische Sensoren BOS 21M	für optoelektronische Sensoren BOS 23K und BOS 26K	
Bestellcode	BAM0043	BAM01AW	
Typenbezeichnung	BMS CS-M-D12-B21K-04	BMS CS-M-D12-B23K-05	
Werkstoff	Edelstahl	Edelstahl	



Montage-Stangen Ø 12 mm,
Al eloxiert oder Edelstahl
siehe Seite 284.



Montage-System

Sensorhalter, Sensor- und Reflektorhalter



Stainless Steel



Stainless Steel



Stainless Steel

Sensor- und Reflektorhalter

für Klemmzylinder
für optoelektronische Sensoren BOS 50K
und Reflektoren BOS R-11

BAM01AY

BMS CS-M-D12-BX07-06

Edelstahl

Sensorhalter

für Klemmzylinder
für optoelektronische Sensoren BOS 5K,
Gabellichtschranken BGL 30C, 50C und
Winkellichtschranken BWL 40/40, 54/54

BAM01F3

BMS CS-M-D12-BX10-08

Edelstahl

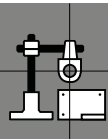
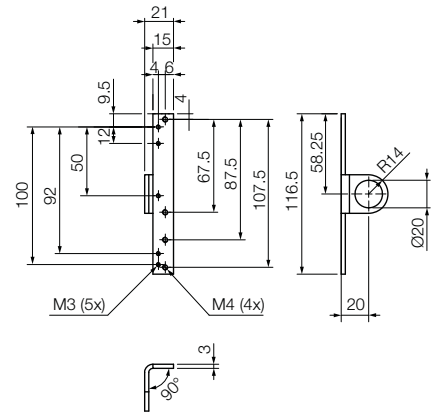
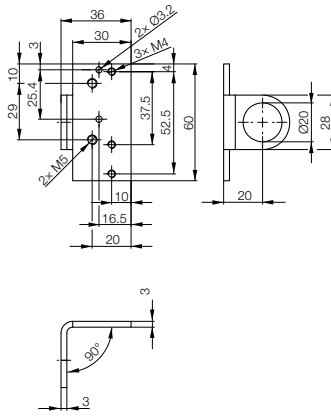
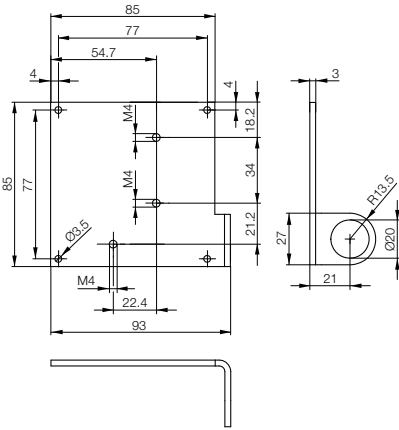
Sensorhalter

für Klemmzylinder
Hintergrundlichter
Linienlichter 85 und 170 mm
Sens. BWL 68/68,90/90,110/110

BAM01F2

BMS CS-M-D12-BX11-09

Edelstahl



Montage-System

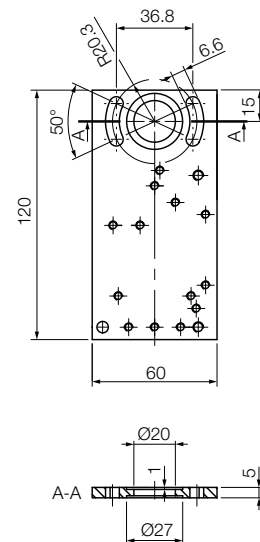
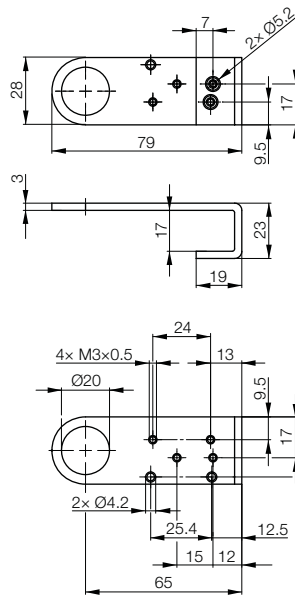
- Kunststoff
- Metall
- Kreuzverbinder
- Grundhalter
- Klemmzylinder
- Sensorhalter
- Justageeinheiten
- Reflektorhalter
- Adapterring
- Air Blow
- Montage-Stangen
- Montage-Kit



Montage-System Sensorhalter



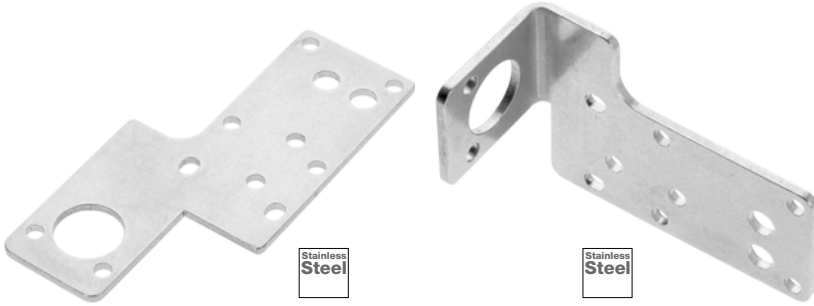
Bezeichnung	Sensorhalter	Sensorhalter	
Ausführung	für Klemmzylinder	für Grundhalter oder Klemmzylinder	
Verwendung	für optoelektronische Sensoren BOS 2K, 5K, 6K und BUS R06	für BOS 23K, BOS 25K, BOS26K für BOS 50K, BOS 63M, BOS 66M für BOS R-22, BOS R-34, BOS R-36 für BOS R-44, BOS R-46 für Reflektor BOS R-9 für Sensoren Baureihe BOS 21M	
Bestellcode	BAM0040	BAM003C	
Typenbezeichnung	BMS CS-M-D12-BX06-03	BMS CS-M-D12-BX05-02	
Werkstoff	Edelstahl	Al eloxiert	



Montage-Stangen Ø 12 mm,
Al eloxiert oder Edelstahl
siehe Seite 284.



Montage-System Sensorhalter

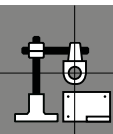


Sensorhalter
für Klemmzylinder
für induktive Sensoren Baugröße
40x40 mm, Unicomact, Unisensor
und BES IKU

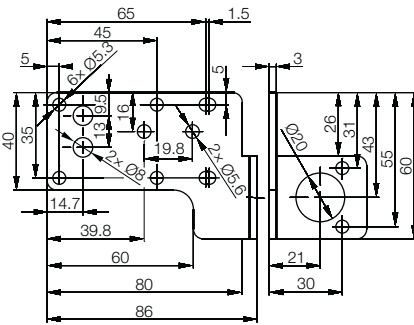
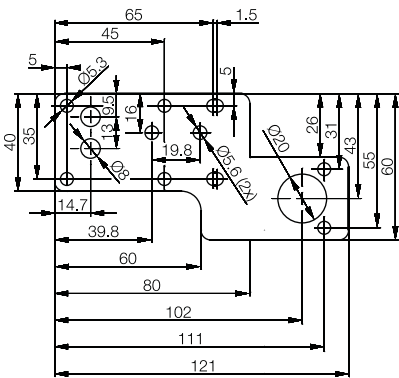
Sensorhalter
für Klemmzylinder
für induktive Sensoren Baugröße
40x40 mm, Unicomact, Unisensor
und BES IKU

BAM003R
BMS CS-M-D12-IQ40-03
Edelstahl

BAM003P
BMS CS-M-D12-IQ40-02
Edelstahl



Montage-System

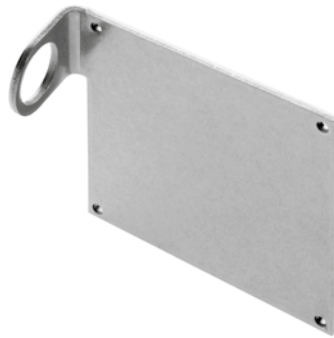


- Kunststoff
- Metall
- Kreuzverbinder
- Grundhalter
- Klemmzylinder
- Sensorhalter**
- Justageeinheiten
- Reflektorhalter
- Adapterring
- Air Blow
- Montage-Stangen
- Montage-Kit



Montage-System

Reflektorhalter

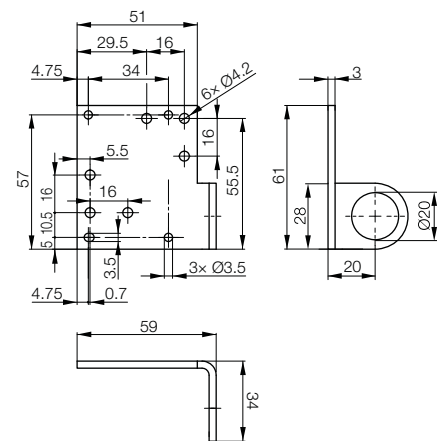
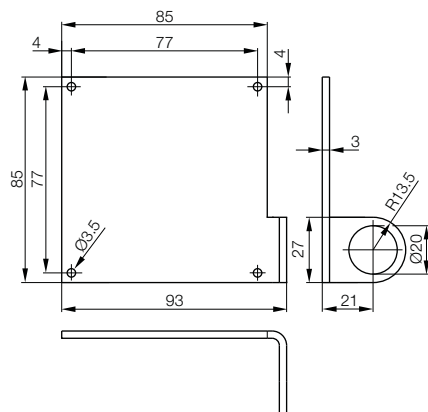


Stainless Steel



Stainless Steel

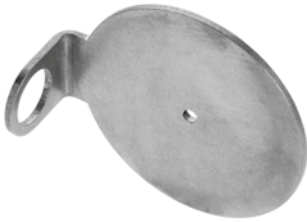
Bezeichnung	Reflektorhalter	Reflektorhalter	
Ausführung	für Klemmzylinder	für Klemmzylinder	
Verwendung	für Reflektoren BOS R-11	für Reflektoren BOS R-9 und BOS 25K, 26K	
Bestellcode	BAM0035	BAM0042	
Typenbezeichnung	BMS CR-M-D12-IS-03	BMS CR-M-D12-IS-04	
Werkstoff	Edelstahl	Edelstahl	



Montage-Stangen Ø 12 mm,
Al eloxiert oder Edelstahl
siehe Seite 284.



Montage-System Reflektorhalter



Stainless Steel



Stainless Steel



Stainless Steel

Reflektorhalter

für Klemmzylinder
für Reflektoren BOS R-1

BAM003N

BMS CR-M-D12-IU-05

Edelstahl

Reflektorhalter

für Klemmzylinder
für Reflektoren BOS R-1, R-2, R-3

BAM0034

BMS CR-M-D12-IU-02

Edelstahl

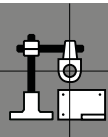
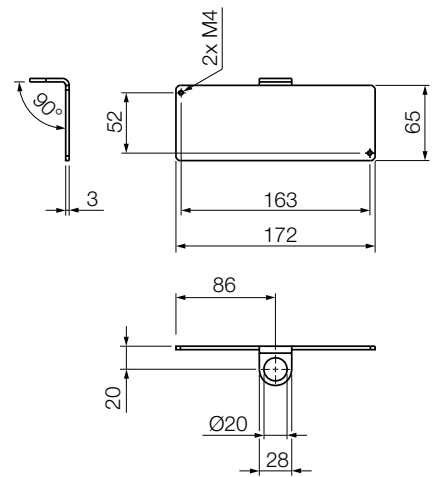
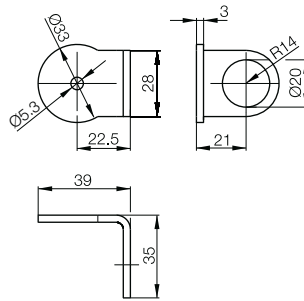
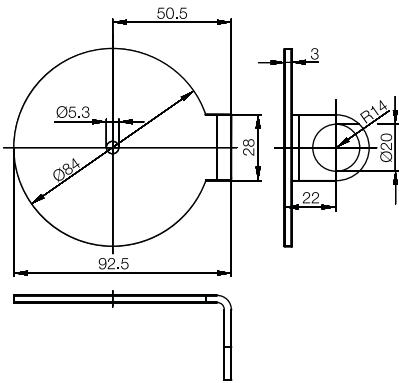
Halter für BVS Gehäuse

für Klemmzylinder
zur Montage v. BAM PC-VS-008-1

BAM01TK

BMS CS-M-D12-IX13-01

Edelstahl



Montage-System

- Kunststoff
- Metall
- Kreuzverbinder
- Grundhalter
- Klemmzylinder
- Sensorhalter
- Justageeinheiten
- Reflektorhalter**
- Adapterring
- Air Blow
- Montage-Stangen
- Montage-Kit

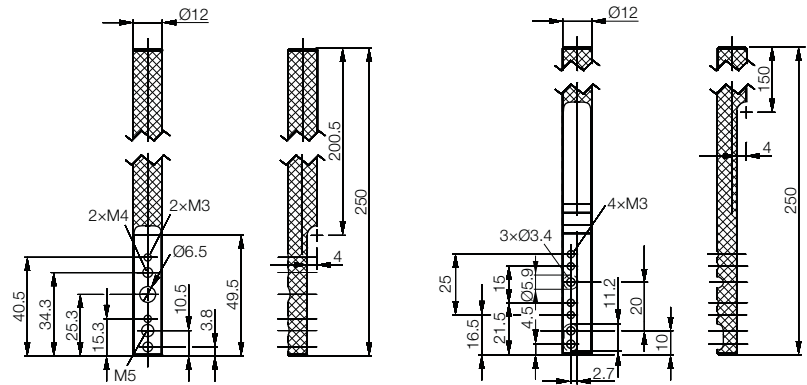


Montage-System

Reflektorhalter, Sensorhalter



Bezeichnung	Reflektorhalter	Sensorhalter	
Ausführung	für Grundhalter	für Grundhalter	
Verwendung	für Reflektoren BOS R-1, R-9, R-14, R-22 und R-26	für optoelektronische Sensoren BOS 2K, 5K, 6K, Q08, induktive Sensoren BES Q08 und Ultraschall-Sensoren BUS R06	
Bestellcode	BAM003A	BAM0039	
Typenbezeichnung	BMS BS-M-D12-0250-01	BMS BS-M-D12-0250-02	
Werkstoff	Al eloxiert	Al eloxiert	



Montage-System Sensorhalter



Sensorhalter

für Grundhalter mit/ohne Kreuzverbinder
für Gabellichtschrank
BGL 5A, 10A, 20A, 30A, 50A

BAM003F

BMS BS-M-D12-0250-03

Al eloxiert

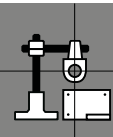
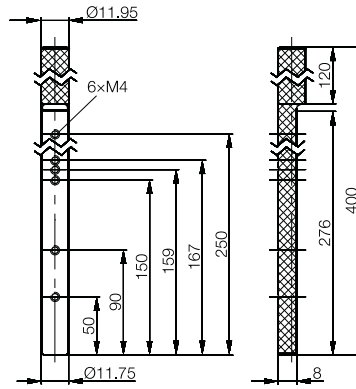
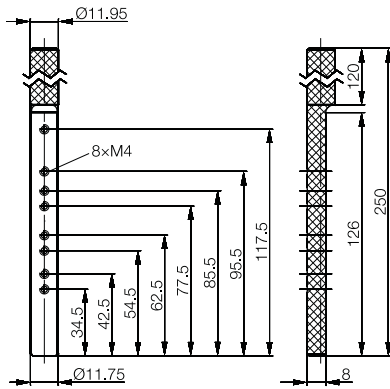
Sensorhalter

für Grundhalter mit/ohne Kreuzverbinder
für Gabellichtschrank
BGL 80A, 120A, 180A, 220A

BAM003H

BMS BS-M-D12-0400-04

Al eloxiert



Montage-System

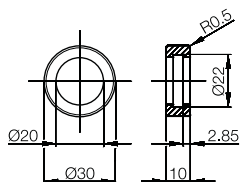
- Kunststoff
- Metall
- Kreuzverbinder
- Grundhalter
- Klemmzylinder
- Sensorhalter**
- Justageeinheiten
- Reflektorhalter**
- Adapterring
- Air Blow
- Montage-Stangen
- Montage-Kit



Montage-System Adapterring



Bezeichnung	Adapterring		
Ausführung	für 2× Klemmzylinder BMS CS-M-D12-IZ		
Verwendung	als Verbindungselement für 2× Klemmzylinder		
Bestellcode	BAM003J		
Typenbezeichnung	BMS AD-M-003-D12/IZ		
Werkstoff	Al eloxiert		



Montage-Stangen Ø 12 mm,
Al eloxiert oder Edelstahl
siehe Seite 284.

Montage-System Air Blow



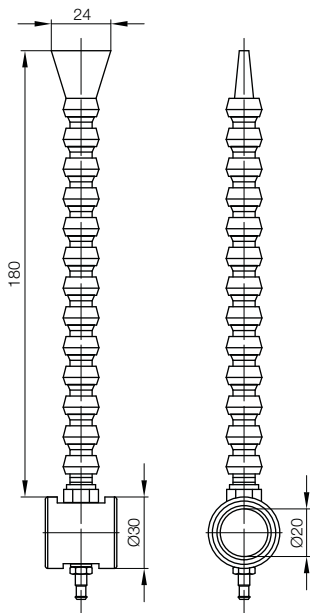
Air Blow

für Klemmzylinder
zum Freiblasen von Sensoren und
Reflektoren (Mindestdruck 8 bar)

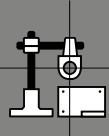
BAM0041

BMS CZ-M-D12-I-001

Al eloxiert



Anschluss für
Druckluftschlauch Ø 4 mm



Montage-System

Kunststoff
Metall
Kreuzverbinder
Grundhalter
Klemmzylinder
Sensorhalter
Justage-
einheiten
Reflektorhalter
Adapterring
Air Blow
Montage-
Stangen
Montage-Kit



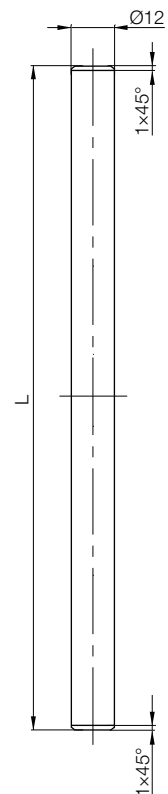
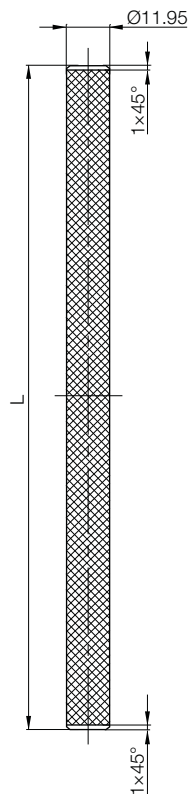
Montage-System

Montage-Stangen



Bezeichnung		Montage-Stange Ø 12 mm	Montage-Stange Ø 12 mm
Ausführung		gerändelt, zum Selbstkonfektionieren	glatt, zum Selbstkonfektionieren
Länge 100 mm	Bestellcode	BAM021Y	
	Typenbezeichnung	BMS RS-M-D12-0100-00	
Länge 150 mm	Bestellcode	BAM002R	BAM0045
	Typenbezeichnung	BMS RS-M-D12-0150-00	BMS RS-S-D12-0150-00
Länge 200 mm	Bestellcode	BAM021T	
	Typenbezeichnung	BMS RS-M-D12-0200-00	
Länge 250 mm	Bestellcode	BAM002T	
	Typenbezeichnung	BMS RS-M-D12-0250-00	
Länge 300 mm	Bestellcode	BAM021W	BAM0046
	Typenbezeichnung	BMS RS-M-D12-0300-00	BMS RS-S-D12-0300-00
Länge 750 mm	Bestellcode	BAM021U	
	Typenbezeichnung	BMS RS-M-D12-0750-00	
Länge 1000 mm	Bestellcode	BAM002U	
	Typenbezeichnung	BMS RS-M-D12-1000-00	
Werkstoff		Al eloxiert	Edelstahl

Die Montage-Stangen sind durchgehend gerändelt. Eine Positionsveränderung wird dadurch verhindert.





Montage-System Montage-Kit

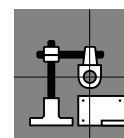
Für die Montage der Sensorik in Maschinen und Anlagen benötigt man für die Positionierung der Sensoren oft schnelle Lösungen. Monteure brauchen bei Serviceeinsätzen fertige, kompatible Lösungen.

Für solche Einsätze bietet Balluff das BMS KIT-V1 an. Vom Grundhalter über Stangen und Kreuzverbinder bis hin zu den wichtigsten Sensorhaltern ist im Montage-Kit alles enthalten, was für den Aufbau einer sicheren Sensorposition nötig ist. Nach dem Einsatz erleichtert ein beiliegender Bestellschein die Wiederbeschaffung.

Der robuste Aluminium-Koffer mit zusätzlichen, variablen Einteilungen ist für den harten Industrieinsatz tauglich.

Bestellcode	BAM003W
Typenbezeichnung	BMS KIT-V1

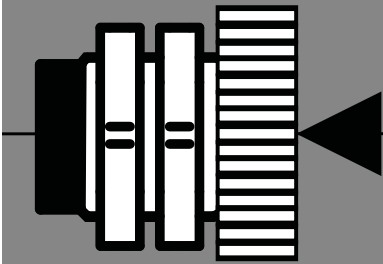
Position	Kofferinhalt Stück	Bezeichnung	Bestellcode Typenbezeichnung
1. 	20	Grundhalter	BAM024P BMS CU-M-D12-B028-00
2. 	10	Kreuzverbinder	BAM002Z BMS CC-M-D12-B-00
3. 	20	Sensorhalter	BAM024T BMS CS-M-D12-BZ
4. 	5	Sensorhalter M8	BAM0036 BMS CS-M-D12-ID08-01
5. 	10	Sensorhalter M12	BAM0037 BMS CS-M-D12-ID12-01
6. 	10	Sensorhalter M16	BAM003K BMS CS-M-D12-ID16-01
7. 	10	Sensorhalter M18	BAM0032 BMS CS-M-D12-ID18-01
8. 	10	Sensorhalter M24	BAM003L BMS CS-M-D12-ID24-01
9. 	5	Sensorhalter M30	BAM0033 BMS CS-M-D12-ID30-01
10. 	5	Gelenkstück	BAM024R BMS CCJ-M-D12-B-01
11. 	5	Sensorhalter für BOS 21M, 25K, 26K	BAM003C BMS CS-M-D12-BX01-01
12. 	5	Reflektorhalter für BOS R-9	BAM0042 BMS CR-M-D12-IS-04
13. 	5	Reflektorhalter für BOS R-1, R-9, R-14, R-22, R-26	BAM003A BMS BS-M-D12-0250-01
14. 	5	Reflektor BOS R-9	BAM00WL BOS R-9
15. 	10	Montage-Stange 150 mm	BAM002R BMS RS-M-D12-0150-00
16. 	10	Montage-Stange 250 mm	BAM002T BMS RS-M-D12-0250-00
17. 		Koffer unbestückt	BAM003T BMS Case-01



Montage-System

Kunststoff
Metall
Kreuzverbinder
Grundhalter
Klemmzylinder
Sensorhalter
Justage-
einheiten
Reflektorhalter
Adapterring
Air Blow
Montage-
Stangen
Montage-Kit





Befestigungen

Befestigungen

Sensoren für individuelle Lösungen werden erst durch maßgeschneidertes Zubehör optimiert. Balluff Montageelemente gewährleisten exakte Positionierung auch unter schwierigen Bedingungen.



Befestigungen	
Auswahlhilfe Klemmhalter	288
Klemmhalter	290
Klemmhalter zum dichten Einbau in Behälter	296
Schutzmuttern	297
Klemmmuttern	298
Befestigungsschellen	300
Klemmböcke	302
Reduzierhülse	307
Haltewinkel	308
Klemmböcke für die Reihenmontage	310



Befestigungen

Auswahlhilfe Klemmhalter



Bezeichnung	Klemmhalter	
Ausführung	Klemmhalter Metall/Kunststoff	Klemmhalter Metall/Kunststoff
Einbauart Sensor	bündig	bündig
Einsatztemperatur	60 °C	60 °C/400 °C
Verwendung	<ul style="list-style-type: none"> ■ GlobalProx ■ Standard ■ alle Sensoren mit einfachem Schaltabstand 	<ul style="list-style-type: none"> ■ GlobalProx ■ Standard ■ alle Sensoren mit einfachem Schaltabstand



Sensor-Baureihe	Schaltabstand	Baugröße	Gehäusematerial			
GlobalProx	einfach	M12	CuZn		■	■
		M18	CuZn		■	■
		M30	CuZn		■	■
	zweifach	M12	CuZn		■	■
		M18	CuZn		■	■
		M30	CuZn		■	■
Standard	einfach	M5	Edelstahl			■
		M8	Edelstahl			■
		M12	Edelstahl		■	■
		M18	CuZn		■	■
		M30	CuZn		■	■
	zweifach	M5	Edelstahl			■
		M8	Edelstahl			■
		M12	CuZn		■	■
		M18	CuZn		■	■
		M30	CuZn		■	■
Proxinox	einfach	M12	Edelstahl		■	■
		M12	Edelstahl		■	■
		M18	Edelstahl		■	■
		M18	Edelstahl		■	■
		M30	Edelstahl		■	■
	zweifach	M30	Edelstahl		■	■
		M12	Edelstahl		■	■
		M18	Edelstahl			
TripleProx	dreifach	M12	CuZn			
		M18	CuZn		■	■
		M30	CuZn		■	■
SteelFace	zweifach	M12	Edelstahl			
		M18	Edelstahl			

Vorauswahl: Je nach Anwendung kann der Schaltabstand reduziert oder erhöht werden. Es wird empfohlen, das Schaltverhalten mit Applikationstest zu prüfen.

Befestigungen

Klemmhalter

Ein altes Problem bei der Montage von Näherungsschaltern ist nun gelöst. Balluff **Klemmhalter mit Festanschlag** sorgen für die genaue und richtige Position der Sensoren.

In kürzester Zeit können Sensoren auch an unzugänglichen Stellen ausgewechselt werden und sind durch den Festanschlag ohne Nachjustieren sofort in der richtigen Position.

Vorteile

- kurze Stillstandszeiten
- schnell wechselbar
- einmal eingestellt, immer in der richtigen Position
- kein Nachjustieren
- problemloses Montieren und Auswechseln von Näherungsschaltern durch einen Festanschlag
- einfache Befestigung der Sensoren durch eine Druckschraube

Hinweis für Klemmhalter mit Festanschlag aus Metall:

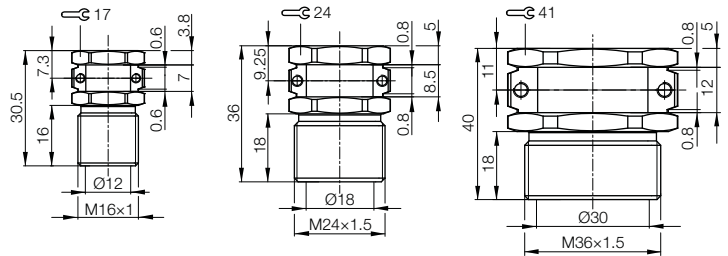
Der Schaltabstand der Sensoren kann sich durch Klemmhalter mit Festanschlag verringern. Dies ist bei der Verwendung dieses Klemmsystems zu beachten.

Klemmhalter ohne Festanschlag können für nahezu alle induktiven, kapazitiven oder optoelektronischen Sensoren verwendet werden.

Siehe Auswahlhilfe Seite 288.

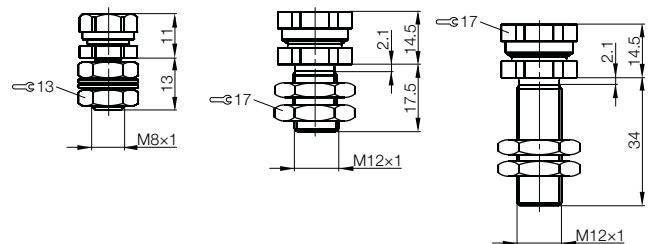


Bezeichnung		Klemmhalter ohne Festanschlag	Klemmhalter ohne Festanschlag	Klemmhalter ohne Festanschlag	
Verwendung		für Sensoren Ø 12 mm und M12	für Sensoren Ø 18 mm und M18	für Sensoren Ø 30 mm und M30	
CuZn vernickelt	Bestellcode	BAM00E4	BAM00FZ	BAM00J8	
Edelstahl	Typenbezeichnung	BES 12,0-KH-4	BES 18,0-KH-4	BES 30,0-KH-4	
	Bestellcode				
	Typenbezeichnung				



Bezeichnung		Klemmhalter mit Festanschlag	Klemmhalter mit Festanschlag	Klemmhalter mit Festanschlag	
Verwendung		für Sensoren Ø 5 mm und M5 mit Gewindelänge ≥ 30 mm	für Sensoren Ø 8 mm und M8 mit Gewindelänge ≥ 30 mm	für Sensoren Ø 8 mm und M8 mit Gewindelänge $\geq 48,5$ mm	
CuZn vernickelt	Bestellcode	BAM0099	BAM00AH	BAM00AE	
Edelstahl	Typenbezeichnung	BES 05,0-KH-2S	BES 08,0-KH-2S	BES 08,0-KH-2L	
	Bestellcode		BAM00AR		
	Typenbezeichnung		BES 08,0-KH-6S		
PTFE beschichtet*	Bestellcode		BAM00AK	BAM00AF	
	Typenbezeichnung		BES 08,0-KH-2S/W	BES 08,0-KH-2L/W	

*Teflonbeschichtete Varianten für Schweißanlagen



Befestigungen Klemmhalter



Klemmhalter mit Festanschlag

für Sensoren
Ø 8 mm und M8

BAM00AM

BES 08,0-KH-4-F

BAM00AU

BES 08,0-KH-7-F

Klemmhalter mit Festanschlag

für Sensoren
Ø 12 mm und M12

BAM00E5

BES 12,0-KH-4-F

Klemmhalter mit Festanschlag

für Sensoren
Ø 18 mm und M18

BAM00H0

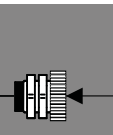
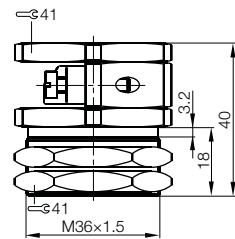
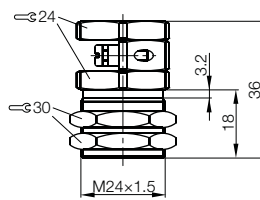
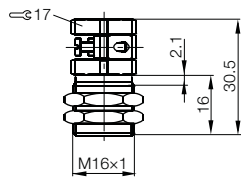
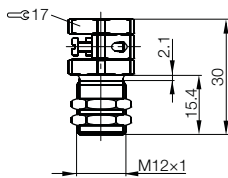
BES 18,0-KH-4-F

Klemmhalter mit Festanschlag

für Sensoren
Ø 30 mm und M30

BAM00J9

BES 30,0-KH-4-F



Befestigungen
Auswahlhilfe
Klemmhalter
Klemmhalter
Schutzmüttern
Klemmmuttern
Befestigungs-
schellen
Klemmböcke
Reduzierhülse
Haltewinkel
Klemmböcke
für die Reihen-
montage



Klemmhalter mit Festanschlag

für Sensoren
Ø 8 mm und M8
mit Gewindelänge ≥ 30 mm

BAM00AN

BES 08,0-KH-6L

BAM00AP

BES 08,0-KH-6L/W

Klemmhalter mit Festanschlag

für Sensoren
Ø 12 mm und M12
mit Gewindelänge ≥ 30 mm

BAM00E0

BES 12,0-KH-2S

BAM00E1

BES 12,0-KH-2S/W

Klemmhalter mit Festanschlag

für Sensoren
Ø 12 mm und M12
mit Gewindelänge ≥ 40 mm

BAM00CY

BES 12,0-KH-2L

BAM00CZ

BES 12,0-KH-2L/W

Klemmhalter mit Festanschlag

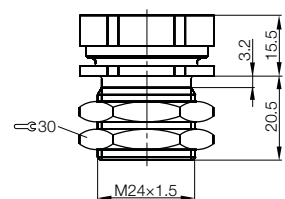
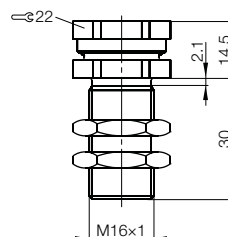
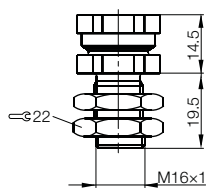
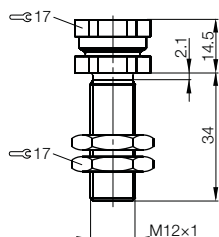
für Sensoren
Ø 18 mm und M18
mit Gewindelänge ≥ 30 mm

BAM00FT

BES 18,0-KH-2S

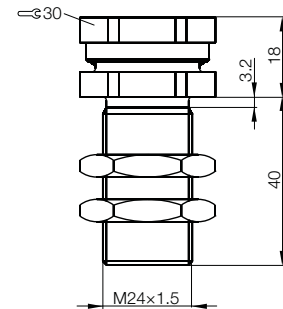
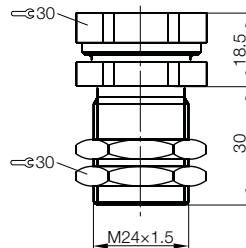
BAM00FW

BES 18,0-KH-2S/W

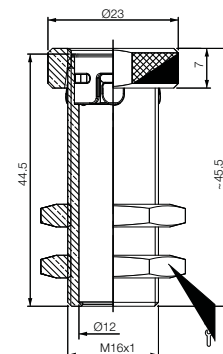
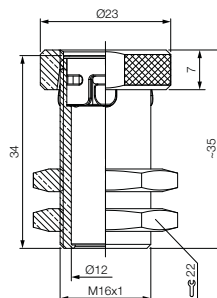




Bezeichnung	Klemmhalter mit Festanschlag	Klemmhalter mit Festanschlag	
Ausführung	für Sensoren Ø 18 mm und M18 mit Gewindelänge ≥ 48 mm	für Sensoren Ø 18 mm und M18 mit Gewindelänge ≥ 50 mm	
CuZn vernickelt	Bestellcode Typenbezeichnung	BAM00FR BES 18,0-KH-2M	BAM00FN BES 18,0-KH-2L
PTFE beschichtet (schweißfest)	Bestellcode Typenbezeichnung	BAM00FP BES 18,0-KH-2L/W	



Bezeichnung	Klemmhalter mit Festanschlag bündig	Klemmhalter mit Festanschlag bündig	
Ausführung	für Sensoren Ø 12 mm und M12 mit Gewindelänge 34 mm	für Sensoren Ø 12 mm und M12 mit Gewindelänge 44,5 mm	
CuZn vernickelt	Bestellcode Typenbezeichnung	BAM0247 BAM MC-XA-023-D12,0-2-FM/W	BAM0248 BAM MC-XA-023-D12,0-2-FXL/W
PTFE beschichtet (schweißfest)	Bestellcode Typenbezeichnung		



Befestigungen

Klemmhalter



Klemmhalter mit Festanschlag

für Sensoren
Ø 30 mm und **M30**
 mit Gewindelänge ≥ 30 mm

BAM00J6

BES 30,0-KH-2S

BAM00J7

BES 30,0-KH-2S/W

Klemmhalter mit Festanschlag

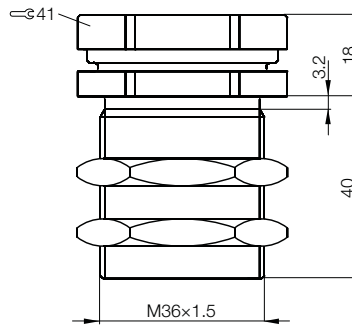
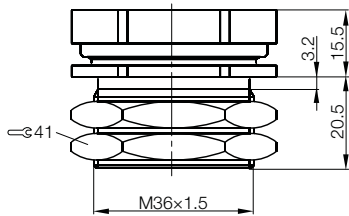
für Sensoren
Ø 30 mm und **M30**
 mit Gewindelänge ≥ 50 mm

BAM00J4

BES 30,0-KH-2L

BAM00J5

BES 30,0-KH-2L/W



Klemmhalter mit Festanschlag nicht bündig

für Sensoren
Ø 12 mm und **M12**
 mit Gewindelänge 44,5 mm

BAM024F

BAM MC-XA-024-D12,0-2-FXL/W

Klemmhalter mit Festanschlag nicht bündig

für Sensoren
Ø 12 mm und **M12**
 mit Gewindelänge 34 mm

BAM024E

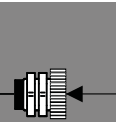
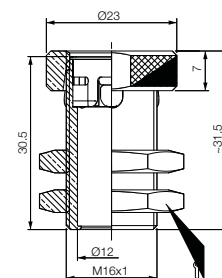
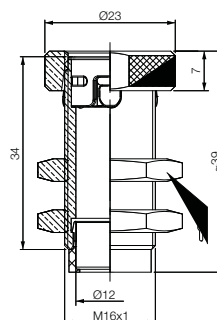
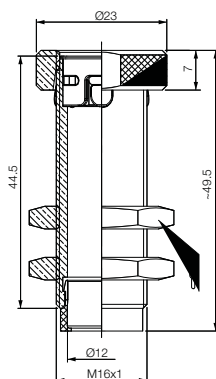
BAM MC-XA-024-D12,0-2-FM/W

Klemmhalter mit Festanschlag bündig

für Sensoren
Ø 12 mm und **M12**
 mit Gewindelänge $\geq 30,5$ mm

BAM0246

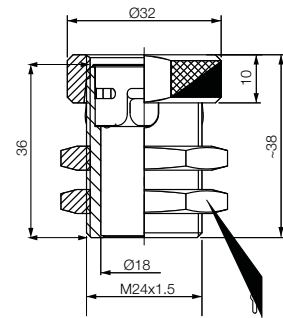
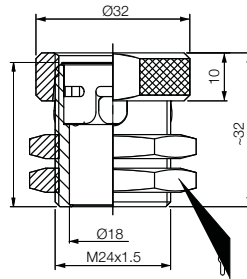
BAM MC-XA-023-D12,0-2-FS



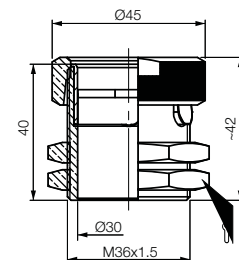
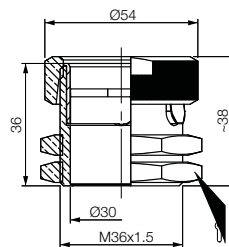
Befestigungen
 Auswahlhilfe
 Klemmhalter
Klemmhalter
 Schutzmütern
 Klemmmütern
 Befestigungs-
 schellen
 Klemmböcke
 Reduzierhülse
 Haltewinkel
 Klemmböcke
 für die Reihen-
 montage



Bezeichnung	Klemmhalter mit Festanschlag bündig	Klemmhalter mit Festanschlag bündig	
Ausführung	für Sensoren Ø 18 mm und M18 mit Gewindelänge 30 mm	für Sensoren Ø 18 mm und M18 mit Gewindelänge 36 mm	
CuZn vernickelt	Bestellcode	BAM022K	
	Typenbezeichnung	BAM MC-XA-023-D18,0-2-FS	
PTFE beschichtet (schweißfest)	Bestellcode	BAM022F	
	Typenbezeichnung	BAM MC-XA-023-D18,0-2-FXS/W	



Bezeichnung	Klemmhalter mit Festanschlag bündig	Klemmhalter mit Festanschlag bündig	
Ausführung	für Sensoren Ø 30 mm und M30 mit Gewindelänge 36 mm	für Sensoren Ø 30 mm und M30 mit Gewindelänge 40 mm	
PTFE beschichtet (schweißfest)	Bestellcode	BAM0249	
	Typenbezeichnung	BAM MC-XA-023-D30,0-2-FS/W	
	Bestellcode	BAM024H	
	Typenbezeichnung	BAM MC-XA-023-D30,0-2-FM/W	



Befestigungen

Klemmhalter



Klemmhalter mit Festanschlag nicht bündig

für Sensoren
Ø 18 mm und M18
 mit Gewindelänge 46 mm

BAM022M

BAM MC-XA-024-D18,0-2-FM/W

Klemmhalter mit Festanschlag bündig

für Sensoren
Ø 18 mm und M18
 mit Gewindelänge 48,5 mm

BAM022L

BAM MC-XA-023-D18,0-2-FL

Klemmhalter mit Festanschlag bündig

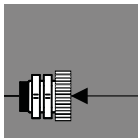
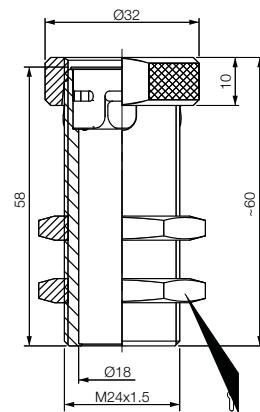
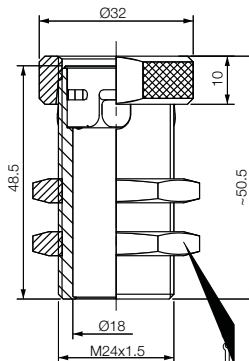
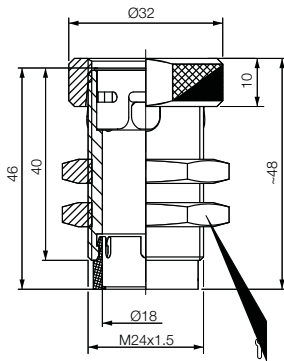
für Sensoren
Ø 18 mm und M18
 mit Gewindelänge 58 mm

BAM022H

BAM MC-XA-023-D18,0-2-FXL

BAM022J

BAM MC-XA-023-D18,0-2-FXL/W



Befestigungen
 Auswahlhilfe
 Klemmhalter
Klemmhalter
 Schutzmüttern
 Klemmmuttern
 Befestigungs-
 schellen
 Klemmböcke
 Reduzierhülse
 Haltewinkel
 Klemmböcke
 für die Reihen-
 montage



Klemmhalter mit Festanschlag bündig

für Sensoren
Ø 30 mm und M30
 mit Gewindelänge 58 mm

BAM024C

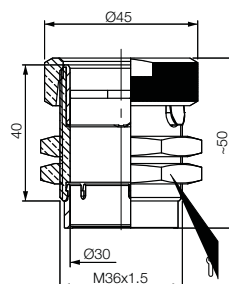
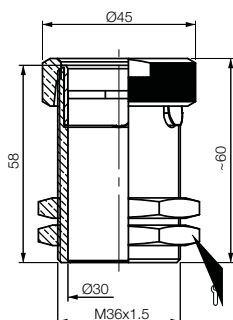
BAM MC-XA-023-D30,0-2-FXL/W

Klemmhalter mit Festanschlag nicht bündig

für Sensoren
Ø 30 mm und M30
 mit Gewindelänge 40 mm

BAM024A

BAM MC-XA-024-D30,0-2-FM/W



Befestigungen

Klemmhalter zum dichten Einbau in Behälter

Vorteile Festanschlag:

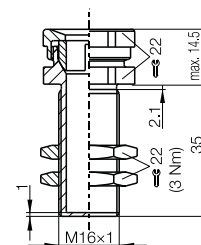
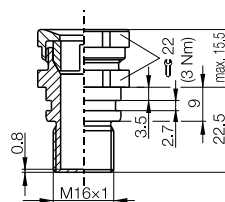
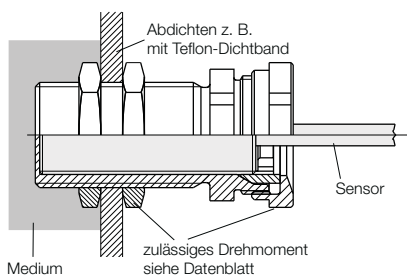
- einmal eingestellt, immer in der richtigen Position
- kein Nachjustieren
- kurze Stillstandszeiten



Bezeichnung	Klemmhalter mit Festanschlag	Klemmhalter mit Festanschlag
Verwendung	für Sensoren M12 zum dichten Einbau	für Sensoren M12 zum dichten Einbau
Bestellcode	BAM00E8	BAM00E3
Typenbezeichnung	BES 12,0-KH-5F	BES 12,0-KH-3X
Druckfest	6 bar	6 bar
Werkstoff	PBT GF-verstärkt	PBT GF-verstärkt

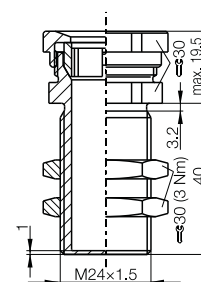
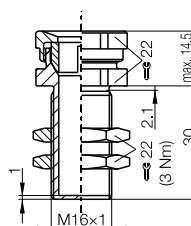
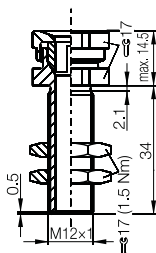
Einbaubeispiel Klemmhalter BES ...-KH-3L

besonders geeignet für die Abfrage flüssiger Medien



Bezeichnung	Klemmhalter mit Festanschlag	Klemmhalter mit Festanschlag	Klemmhalter mit Festanschlag
Verwendung	für Sensoren M8 zum dichten Einbau	für Sensoren M12 zum dichten Einbau	für Sensoren M18 zum dichten Einbau
Bestellcode	BAM00AL	BAM00E2	BAM00FY
Typenbezeichnung	BES 08,0-KH-3L	BES 12,0-KH-3L	BES 18,0-KH-3L
Druckfest	6 bar	6 bar	6 bar
Werkstoff	PBT GF-verstärkt	PBT GF-verstärkt	PBT GF-verstärkt

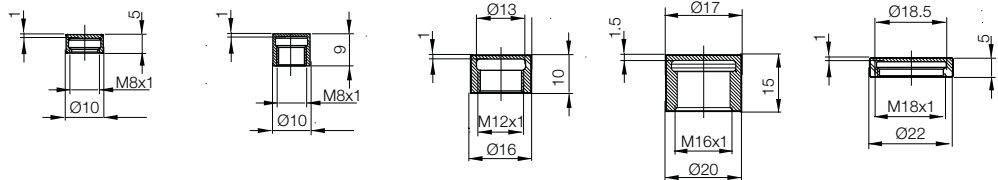
Für alle Sensoren mit einfachem Schaltabstand und entsprechendem Durchmesser. Der Schaltabstand der Sensoren kann sich durch die Klemmhalter für dichten Einbau verringern.



Befestigungen Schutzmuttern

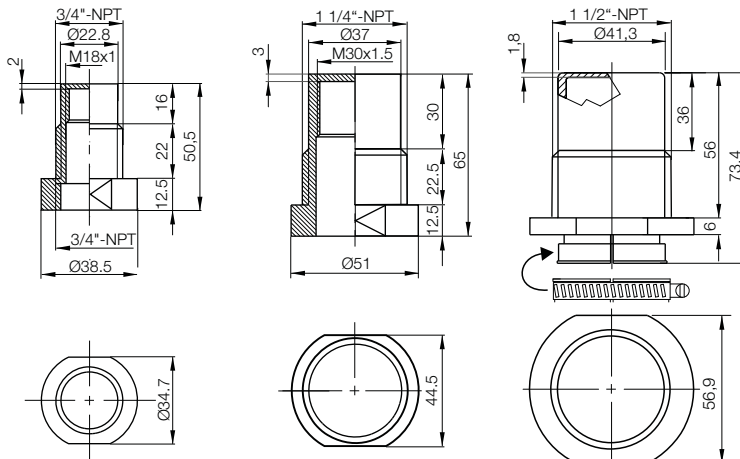


Bezeichnung	Schutzmutter	Schutzmutter	Schutzmutter	Schutzmutter	Schutzmutter
Verwendung	für Sensoren M8	für Sensoren M8	für Sensoren M12	für Sensoren M16	für Sensoren M18
Bestellcode	BAM009Z	BAM00A0	BAM00C2	BAM00EP	BAM00EZ
Typenbezeichnung	BES 08-SM-1	BES 08-SM-1F	BES 12-SM-2	BES 16-SM-2	BES 18-SM-1
Reduktion des Nennschaltabstands	1 mm	1 mm	1 mm	1,5 mm	1 mm
Werkstoff	PTFE	PTFE	POM	PTFE	PTFE



Bezeichnung	Schutzmutter	Schutzmutter	Schutzmutter	
Verwendung	für Sensoren M18	für Sensoren M30	für Sensoren M30	
Bestellcode	BAM00F1	BAM00HL	BAM00HM	
Typenbezeichnung	BES 18-SM-3	BES 30-SM-3	BES 30-SM-5	
Reduktion des Nennschaltabstands	2 mm	2 mm	2 mm	
Druckfest	14 bar	14 bar	14 bar	
Werkstoff	PTFE	PTFE	PTFE	

Schutzmutter zum Einbau in Behälter zur Füllstandsmessung

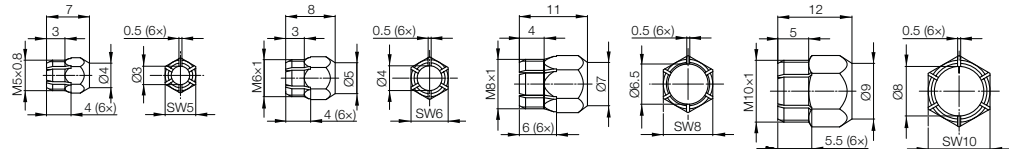


Befestigungen
Auswahlhilfe
Klemmhalter
Klemmhalter
Schutzmuttern
Klemmmuttern
Befestigungs-
schellen
Klemmböcke
Reduzierhülse
Haltewinkel
Klemmböcke
für die Reihen-
montage

Befestigungen Klemmmuttern



Bezeichnung	Klemmmutter	Klemmmutter	Klemmmutter	Klemmmutter
Verwendung	für Sensoren und Faseroptiken Ø 3 mm mit Befestigungsgewinde M5x0,8	für Sensoren und Faseroptiken Ø 4 mm mit Befestigungsgewinde M6x1	für Sensoren Ø 6,5 mm mit Befestigungsgewinde M8x1	Für Sensor Ø 8 mm mit Befestigungsgewinde M10x1
Bestellcode	BAM000T	BAM000U	BAM000W	BAM000Y
Typenbezeichnung	BAM MC-XA-002-D03,0-2	BAM MC-XA-002-D04,0-2	BAM MC-XA-002-D06,5-2	BAM MC-XA-002-D08,0-2
Schlüsselweite	5	6	8	10
Werkstoff	CuZn vernickelt	CuZn vernickelt	CuZn vernickelt	CuZn vernickelt



Kleine Sensoren oder Faseroptiken finden in kompakten Anlagen ihre Anwendungen bzw. nur sie können an manchen Stellen überhaupt eingebaut werden. Engste Platzverhältnisse unter schwierigen Bedingungen erschweren oft die Positionierung der Minis. Die Montageklammen zeigen ihre Vielseitigkeit durch die Aufnahme von unterschiedlichen Sensoren und Faseroptiken. Sie sind äußerst stabil, variabel und flexibel. Mit nur wenigen Arbeitsschritten können Sensoren und Faseroptiken an Gehäusen oder Grundplatten montiert werden.

- Montageklammen für glatte Sensoren und Faseroptiken: Ø 3 mm, Ø 4 mm, Ø 6,5 mm, Ø 8 mm
- einfache und kostengünstige Montage
- minimale Wandstärke für Innengewindebohrung: 2 mm



Befestigungen Werkzeug



Bezeichnung	BMF Hex Key	6-Kt. Winkelsatz 0,7-2,0
Ausführung	6-Kant-Klapphalter, ergänzt mit weiteren Klingen (8-teilig)	
Verwendung	Werkzeugsatz für alle BMF-Sensoren und BMF-Haltewinkel sowie für Sensoren mit Potenziometer z. B. BOS, BCS, BUS...	Werkzeugsatz für BMF-Sensoren und BMF-Haltewinkel
Material-Nr.	139868	123264
Werkstoff	Klinge: Chrom-Vanadium-Stahl, durchgehend gehärtet, galvanisch veredelt. Griff: Ergonomisches, glasfaserverstärktes Gehäuse, 55 mm lang.	



mm

0,7		
0,9		
1,3		
1,5		
2,0		
2,5		
	3,0	
	PH00	



0,71
0,89
1,27
1,5
2,0



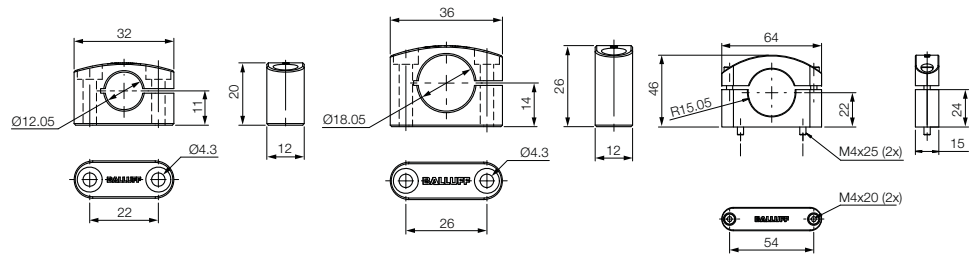
Befestigungen
Auswahlhilfe
Klemmhalter
Klemmhalter
Schutzmüttern
Klemmmuttern
Befestigungs-
schellen
Klemmböcke
Reduzierhülse
Haltewinkel
Klemmböcke
für die Reihen-
montage

Befestigungen

Befestigungsschellen



Bezeichnung	Befestigungsschelle	Befestigungsschelle	Befestigungsschelle
Verwendung	für Sensoren Ø 12 mm und M12	für Sensoren Ø 18 mm und M18	für Sensoren Ø 30 mm, M30 und Drucksensoren
Bestellcode	BAM0218	BAM0219	BAM01U0
Typenbezeichnung	BAM MC-XA-027-D12,0-1	BAM MC-XA-027-D18,0-1	BAM MC-XA-017-D30,0-1
Werkstoff	Al eloxiert	Al eloxiert	Al eloxiert

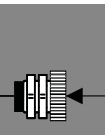
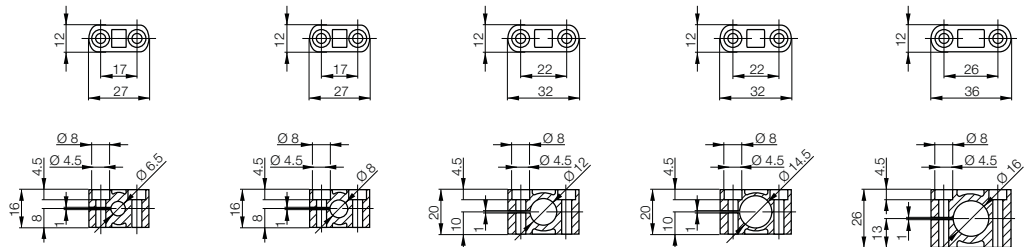


Befestigungen

Befestigungsschellen



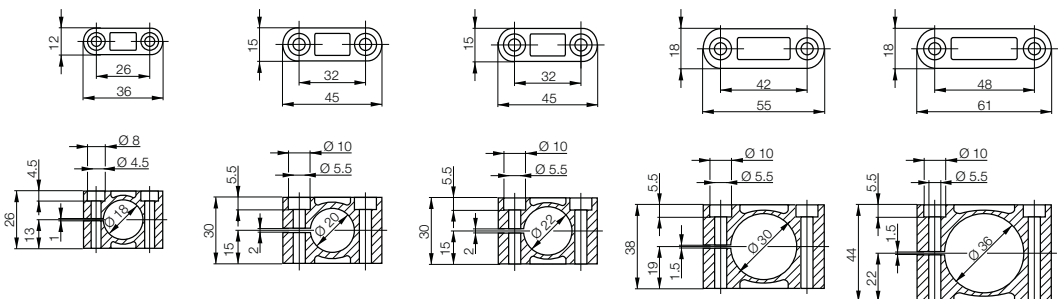
Bezeichnung	Befestigungs- schelle	Befestigungs- schelle	Befestigungs- schelle	Befestigungs- schelle	Befestigungs- schelle
Lochdurchmesser	Ø 6,5 mm	Ø 8 mm	Ø 12 mm	Ø 14,5 mm	Ø 16 mm
Bestellcode	BAM009A	BAM00A2	BAM00C4	BAM00EM	BAM00ET
Typenbezeichnung	BES 06,5-BS-1	BES 08,0-BS-1	BES 12,0-BS-1	BES 14,5-BS-1	BES 16,0-BS-1
Werkstoff	PA 6	PA 6	PA 6	PA 6	PA 6



Befestigungen
Auswahlhilfe
Klemmhalter
Klemmhalter
Schutzmuttern
Klemmmuttern
**Befestigungs-
schellen**
Klemmböcke
Reduzierhülse
Haltewinkel
Klemmböcke
für die Reihen-
montage



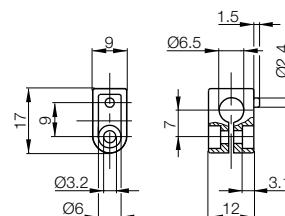
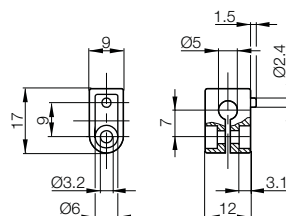
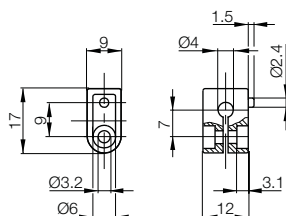
Bezeichnung	Befestigungs- schelle	Befestigungs- schelle	Befestigungs- schelle	Befestigungs- schelle	Befestigungs- schelle
Lochdurchmesser	Ø 18 mm	Ø 20 mm	Ø 22 mm	Ø 30 mm	Ø 36 mm
Bestellcode	BAM00F2	BAM00H7	BAM00H9	BAM00HN	BAM00JN
Typenbezeichnung	BES 18,0-BS-1	BES 20,0-BS-1	BES 22,0-BS-1	BES 30,0-BS-1	BES 36,0-BS-1
Werkstoff	PA 6	PA 6	PA 6	PA 6	PA 6



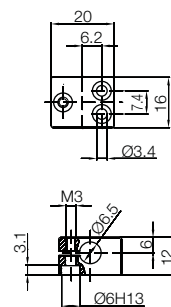
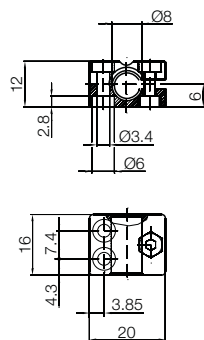
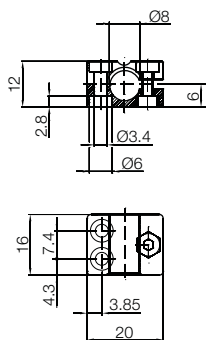
Hinweis: Für alle Sensoren mit entsprechendem Durchmesser. Befestigungsschellen können für nahezu alle induktiven, kapazitiven, optoelektronischen und Ultraschall-Sensoren verwendet werden.



Bezeichnung	Klemmbock ohne Festanschlag	Klemmbock ohne Festanschlag	Klemmbock ohne Festanschlag
Verwendung	für Sensoren und Faseroptiken \varnothing 4 mm	für Sensoren \varnothing 5 mm und M5	für Sensoren \varnothing 6,5 mm
Bestellcode	BAM0094	BAM0097	BAM009C
Typenbezeichnung	BES 04,0-KB-1	BES 05,0-KB-1	BES 06,5-KB-1
Werkstoff	PA 6	PA 6	PA 6



Bezeichnung	Klemmbock ohne Festanschlag	Klemmbock mit Festanschlag	Klemmbock ohne Festanschlag
Verwendung	für Sensoren \varnothing 8 mm und M8	für Sensoren \varnothing 8 mm und M8	für Sensoren \varnothing 6,5 mm
Bestellcode	BAM00A5	BAM00A6	BAM009F
Typenbezeichnung	BES 08,0-KB-3	BES 08,0-KB-3-F	BES 06,5-KB-7
Werkstoff	PA 6	PA 6	Al eloxiert



Hinweis: Für alle Sensoren mit entsprechendem Durchmesser. Klemmböcke können für nahezu alle induktiven, kapazitiven, optoelektronischen und Ultraschall-Sensoren verwendet werden. Mit diesen Klemmböcken aus PA 6 lassen sich im Handlingbereich Sensoren in vertikaler oder horizontaler Richtung ideal vor Ort montieren.

Befestigungen Klemmböcke



**Klemmbock
ohne Festanschlag**

für Sensoren und
Faseroptiken $\varnothing 3$ mm

BAM0092

BES 03,0-KB-3

PA 6

**Klemmbock
ohne Festanschlag**

für Sensoren und
Faseroptiken $\varnothing 4$ mm

BAM0095

BES 04,0-KB-3

PA 6

**Klemmbock
ohne Festanschlag**

für Sensoren $\varnothing 5$ mm und **M5**

BAM0098

BES 05,0-KB-3

PA 6

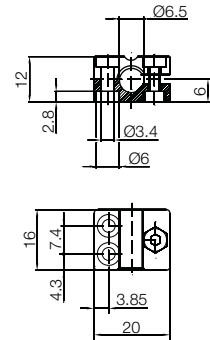
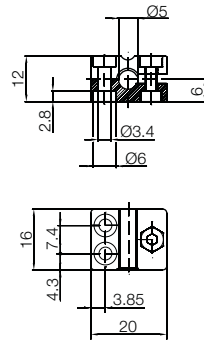
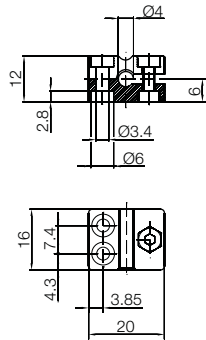
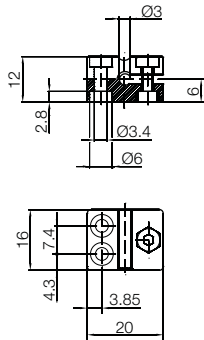
**Klemmbock
ohne Festanschlag**

für Sensoren $\varnothing 6,5$ mm

BAM009E

BES 06,5-KB-3

PA 6



stapelbar
Reihenmontage



stapelbar
Reihenmontage



stapelbar
Reihenmontage

**Klemmbock
ohne Festanschlag**

für Sensoren $\varnothing 8$ mm und **M8**

BAM00AA

BES 08,0-KB-7

Al eloxiert

**Klemmbock
ohne Festanschlag**

für Sensoren $\varnothing 12$ mm und **M12**

BAM00C7

BES 12,0-KB-2

PA 6

**Klemmbock
mit Festanschlag**

für Sensoren $\varnothing 12$ mm und **M12**

BAM00C8

BES 12,0-KB-2-F

PA 6

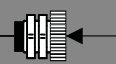
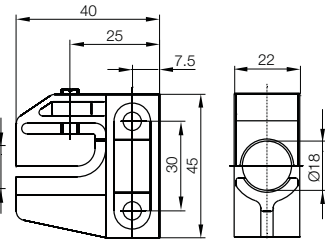
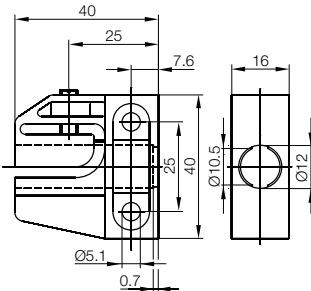
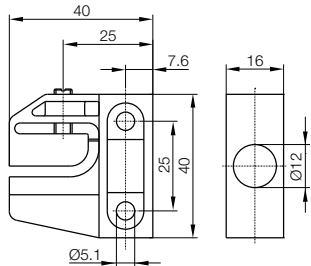
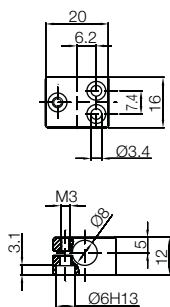
**Klemmbock
ohne Festanschlag**

für Sensoren $\varnothing 18$ mm und **M18**

BAM00F6

BES 18,0-KB-2

PA 6

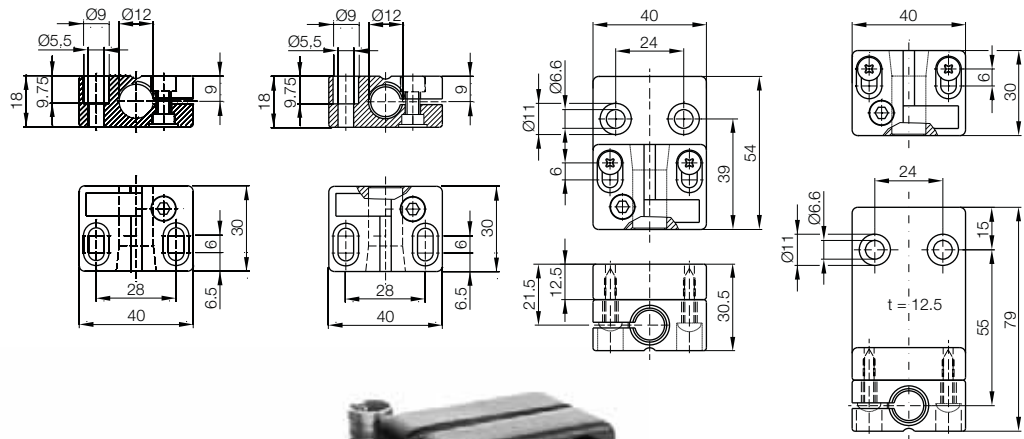


Befestigungen
Auswahlhilfe
Klemmhalter
Klemmhalter
Schutzmütern
Klemmmuttern
Befestigungs-
schellen

Klemmböcke
Reduzierhülse
Haltewinkel
Klemmböcke
für die Reihen-
montage



Bezeichnung	Klemmbock ohne Festanschlag	Klemmbock mit Festanschlag	Klemmbock mit Festanschlag	Klemmbock mit Festanschlag
Verwendung	für Sensoren \varnothing 12 mm und M12	für Sensoren \varnothing 12 mm und M12	für Sensoren \varnothing 12 mm und M12 mit Montageplatte zur vertikalen Aufnahme	für Sensoren \varnothing 12 mm und M12 mit Montagewinkel zur horizontalen Aufnahme
Bestellcode	BAM00C9	BAM00CA	BAM00CC	BAM00CE
Typenbezeichnung	BES 12,0-KB-3	BES 12,0-KB-3-F	BES 12,0-KB-3-F-SA1	BES 12,0-KB-3-F-SA2
Werkstoff	PA 6	PA 6	PA 6	PA 6



Bezeichnung	
Verwendung	
Bestellcode	
Typenbezeichnung	
Werkstoff	

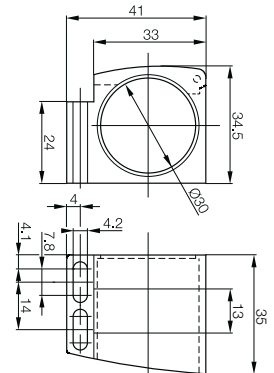
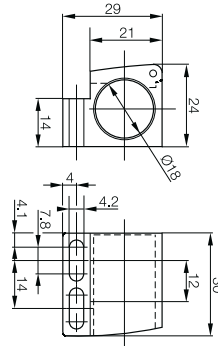
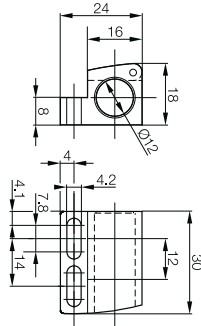
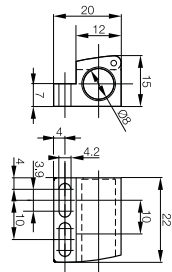
Klemmböcke mit Festanschlag aus Aluminium: Der Schaltabstand der Sensoren kann sich durch Klemmböcke mit Festanschlag verringern. Dies ist bei der Verwendung dieses Klemmsystems zu beachten.

Hinweis: Für alle Sensoren mit entsprechendem Durchmesser. Klemmböcke können für nahezu alle induktiven, kapazitiven, optoelektronischen und Ultraschall-Sensoren verwendet werden. Mit diesen Klemmböcken aus PA 6 lassen sich im Handlingbereich Sensoren in vertikaler oder horizontaler Richtung ideal vor Ort montieren.

Befestigungen Klemmböcke



Bezeichnung	Klemmbock mit Festanschlag	Klemmbock mit Festanschlag	Klemmbock mit Festanschlag	Klemmbock mit Festanschlag	
Verwendung	für Sensoren Ø 8 mm oder M8	für Sensoren Ø 12 mm oder M12	für Sensoren Ø 18 mm oder M18	für Sensoren Ø 30 mm oder M30	
Bestellcode	BAM00A8	BAM00CH	BAM00FE	BAM00HY	
Typenbezeichnung	BES 08,0-KB-5-F	BES 12,0-KB-5-F	BES 18,0-KB-5-F	BES 30,0-KB-5-F	
Werkstoff	PC	PC	PC	PC	



Hinweis: Für alle Sensoren mit entsprechendem Durchmesser. Klemmböcke können für nahezu alle induktiven, kapazitiven, optoelektronischen und Ultraschall-Sensoren verwendet werden. Mit diesen Klemmböcken aus PC lassen sich im Handlungsbereich Sensoren in vertikaler oder horizontaler Richtung ideal vor Ort montieren.

Befestigungen

Klemmböcke, Reduzierhülse, Befestigungsschelle



Klemmbock mit Kugelgelenk
für zylindrische Sensoren mit **M18**-Außengewinde

BAM00T3
BOS 18,0-KB-1

Klemmbock mit Kugelgelenk
für zylindrische Sensoren mit **M30**-Außengewinde

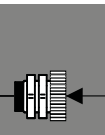
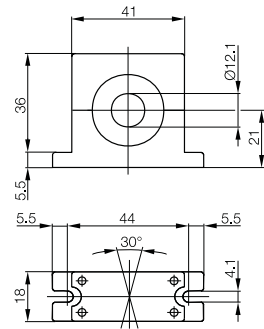
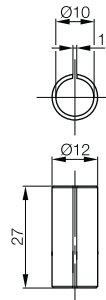
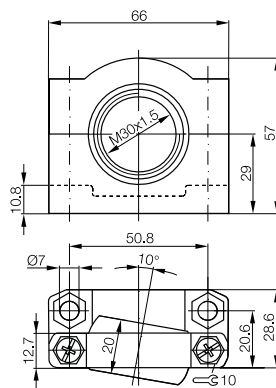
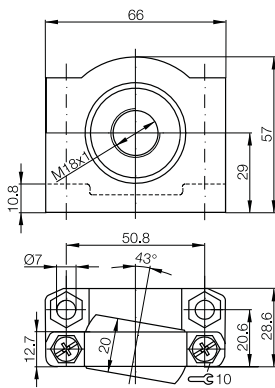
BAM00TN
BOS 30,0-KB-1

Reduzierhülse zur Reduzierung von 12 mm auf 10 mm
für Sensoren **Ø 10 mm** zum Einbau in Klemmböcke und Klemmhalter **Ø 12 mm**

BAM002H
BMS AD-P-001-12/10
PC

Befestigungsschelle
für zylindrische Sensoren mit **M12**-Außengewinde

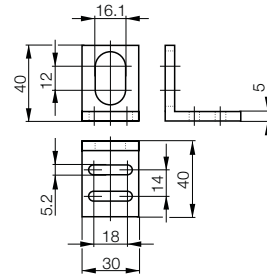
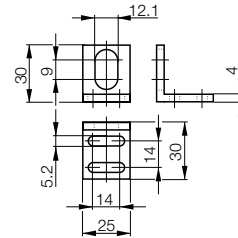
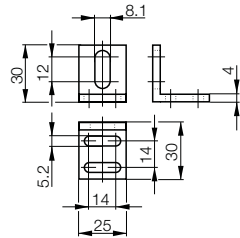
BAM01KM
BOS 12,0-KB-1



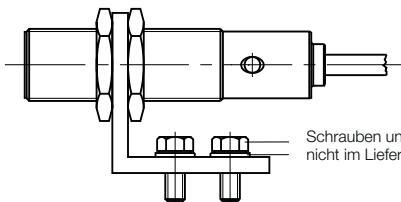
- Befestigungen
- Auswahlhilfe
- Klemmhalter
- Klemmhalter
- Schutzmütern
- Klemmmütern
- Befestigungsschellen**
- Klemmböcke**
- Reduzierhülse**
- Haltewinkel
- Klemmböcke für die Reihensmontage



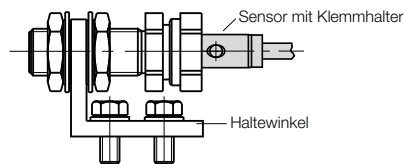
Bezeichnung	Haltewinkel	Haltewinkel	Haltewinkel
Verwendung	für Sensoren und Klemmhalter M8	für Sensoren und Klemmhalter M12	für Sensoren und Klemmhalter M16
Bestellcode	BAM009U	BAM00C0	BAM00EN
Typenbezeichnung	BES 08,0-HW-1	BES 12,0-HW-1	BES 16,0-HW-1
Werkstoff	Al eloxiert	Al eloxiert	Al eloxiert



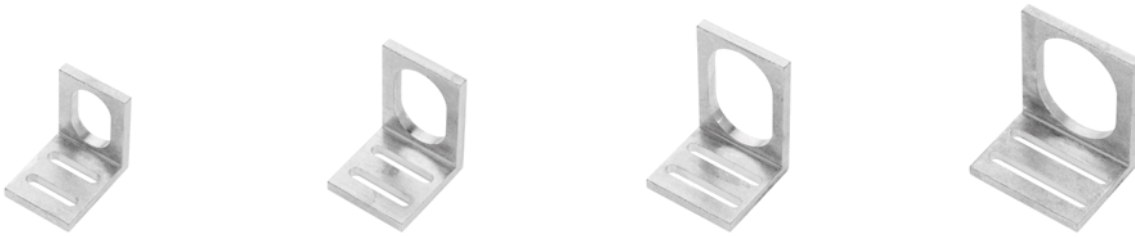
Diese Haltewinkel aus Aluminium bieten die Möglichkeit, Sensoren schnell und einfach an der Maschine anzubringen. Bei zylindrischen Sensoren empfiehlt sich die zusätzliche Verwendung von Klemmhaltern (siehe ab Seite 288).



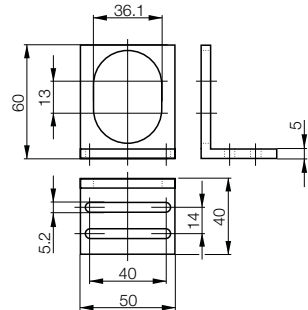
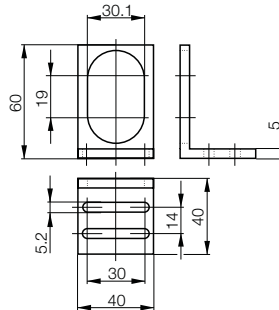
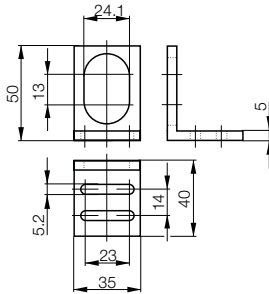
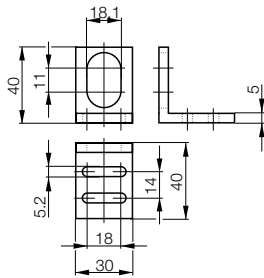
Schrauben und Scheiben sind nicht im Lieferumfang enthalten.



Befestigungen Haltwinkel



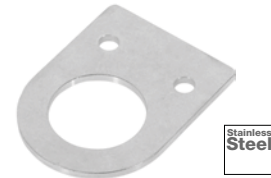
Haltwinkel für Sensoren M18	Haltwinkel für Sensoren und Klemmhalter M24	Haltwinkel für Sensoren M30	Haltwinkel für Sensoren und Klemmhalter M36
BAM00EY	BAM00HA	BAM00HH	BAM00JK
BES 18,0-HW-1	BES 24,0-HW-1	BES 30,0-HW-1	BES 36,0-HW-1
Al eloxiert	Al eloxiert	Al eloxiert	Al eloxiert



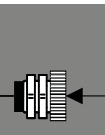
Stainless Steel



Stainless Steel

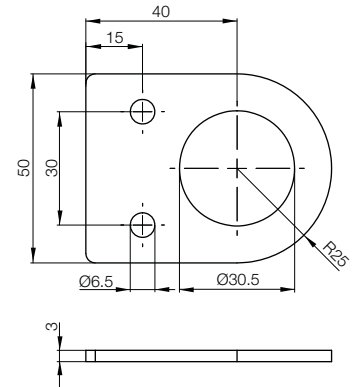
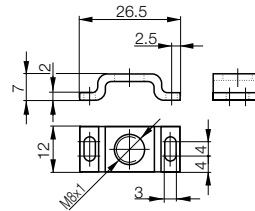
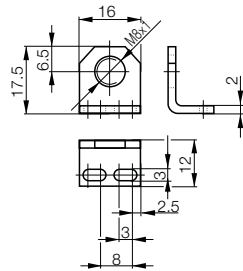


Stainless Steel



- Befestigungen
- Auswahlhilfe
- Klemmhalter
- Klemmhalter
- Klemmmuttern
- Klemmmuttern
- Befestigungs-
schellen
- Klemmböcke
- Reduzierhülse
- Haltwinkel**
- Klemmböcke
für die Reihen-
montage

Bezeichnung	Haltwinkel	Haltwinkel	Sensorhalter
Verwendung	für Sensoren M8x1	für Sensoren M8x1	für Sensoren M30
Bestellcode	BAM009W	BAM009Y	BAM01E0
Typenbezeichnung	BES 08-HW-4	BES 08-HW-5	BAM MB-XA-004-M30-5
Werkstoff	Edelstahl	Edelstahl	Edelstahl

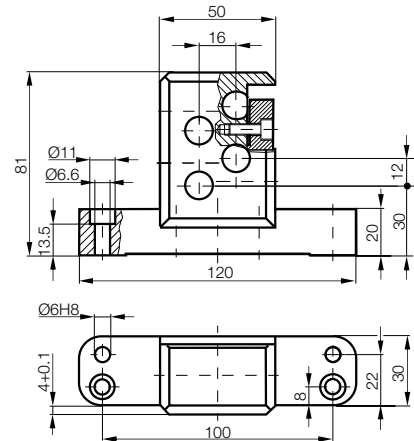
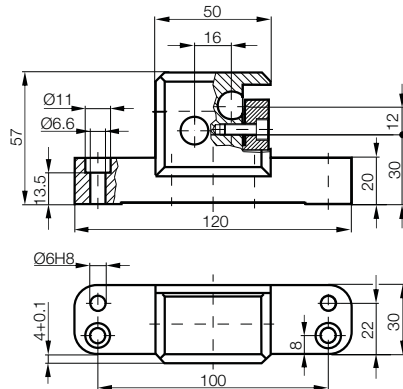


Befestigungen

Klemmböcke für die Reihenmontage



Bezeichnung	Klemmbock für Sensoren M12	Klemmbock für Sensoren M12	
Verwendung	bündig einbaubar mit Teilung 12 mm, für Nockenleiste mit Teilung 12 mm	bündig einbaubar mit Teilung 12 mm, für Nockenleiste mit Teilung 12 mm	
Bestellcode	BAM00CK	BAM00CL	
Typenbezeichnung	BES 12-KB-602-02/12	BES 12-KB-602-04/12	
Schaltstellen	2	4	
Klemmung	Schraube M5, verzinkt, DIN 912	Schraube M5, verzinkt, DIN 912	
Umgebungstemperatur	-25...+70 °C	-25...+70 °C	
Werkstoff	Befestigungsplatte Klemmbock und Spannpratze	Al EP (GF-verstärkt)	



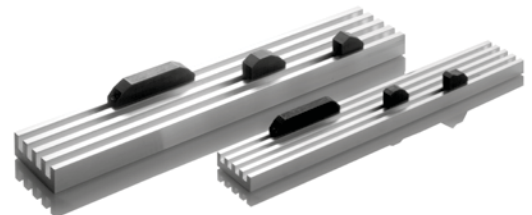
Mit diesen Klemmböcken können individuell Codierschalter aufgebaut werden und in Verbindung mit Balluff Nockenleisten als Signalgeber für Steuerungen verwendet werden.

Die Anordnung entspricht den Schaltstellen unserer induktiven Reihenpositionsschalter. Der Flansch ist so konstruiert, dass der gesamte Klemmbock gegen die Reihenpositionsschalter der Gehäuseform BNS 602 nach DIN 43697 austauschbar ist.

- Klemmbock mit Festanschlag für induktive Sensoren
- Verwendung von Standard M12-Sensoren
- Verwendung von steckbaren Sensoren empfohlen, somit leicht zu installieren
- Klemmbock aus glasfaserverstärktem Epoxydharz, somit resistent gegen die meisten Kühl- und Schmiermittel



Für **Nocken und Nockenleisten** fordern Sie bitte unseren Katalog "Objekterkennung – mechanische und induktive Reihenpositions- und Positionsschalter" an.



Befestigungen

Klemmböcke für die Reihenmontage



Klemmbock für Sensoren M12
 bündig einbaubar mit Teilung 12 mm,
 für Nockenleiste mit Teilung 12 mm

BAM00CM

BES 12-KB-602-06/12

6

Schraube M5, verzinkt, DIN 912
 -25...+70 °C

Al

EP (GF-verstärkt)



Klemmbock für Sensoren M12
 bündig einbaubar mit Teilung 16 mm,
 für Nockenleiste mit Teilung 16 mm

BAM00CN

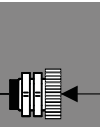
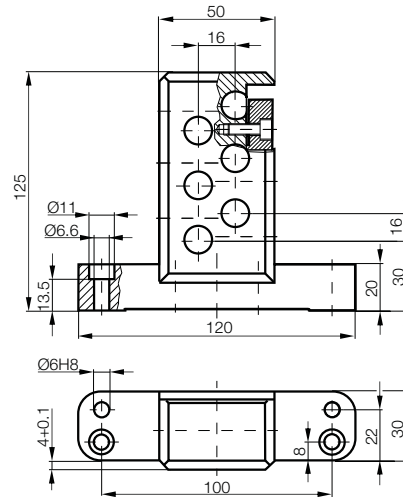
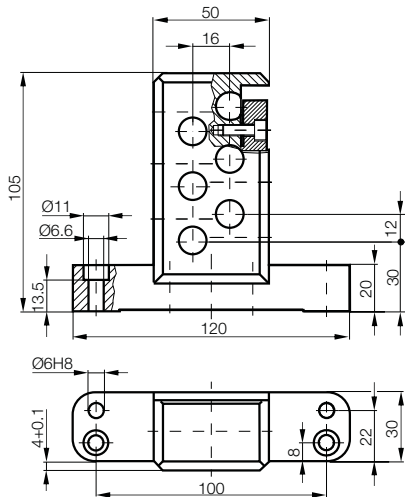
BES 12-KB-602-06/16

6

Schraube M5, verzinkt, DIN 912
 -25...+70 °C

Al

EP (GF-verstärkt)



- Befestigungen
- Auswahlhilfe
- Klemmhalter
- Klemmhalter
- Schutzmüttern
- Klemmmuttern
- Befestigungs-
- schellen
- Klemmböcke
- Reduzierhülse
- Haltewinkel
- Klemmböcke**
- für die Reihen-**
- montage**

Festanschläge und Auflaufschutz

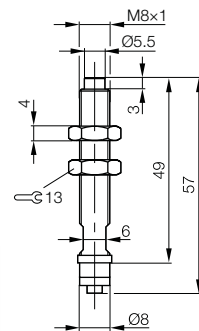
Festanschlag

Festanschläge für Sensoren mit Ø 4 mm oder Ø 8 mm

Ein Festanschlag, der mit entsprechender Befestigungsschelle kombiniert wird, kann induktive Sensoren mit Gehäuse Ø 4 mm oder Ø 8 mm aufnehmen.



Bezeichnung	Festanschlag	
Verwendung	für induktive Sensoren zum mechanischen Schutz	
Bestellcode	BAM009L	
Typenbezeichnung	BES 08-FA-49	
Bestellcode		
Typenbezeichnung		
Temperaturbeständigkeit	-25...+100 °C	
Federkraft	3 N	
Anschlagkraft $F_{max.}$ (N)	100	
Federweg	2 mm	
zulässiges Drehmoment	15 Nm	
Werkstoff	Edelstahl	

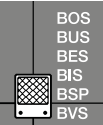
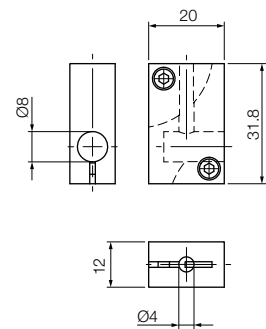
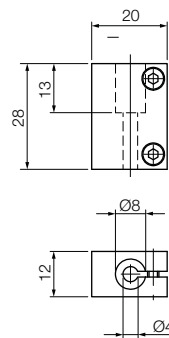
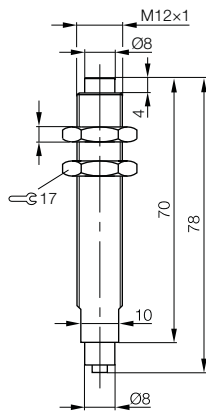
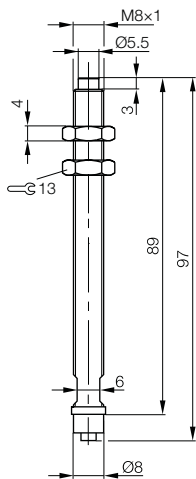


Festanschläge und Aufaufschutz

Festanschlag, Befestigungsschelle für Festanschlag



Festanschlag	Festanschlag	Befestigungsschelle gerade für Festanschlag	Befestigungsschelle gewinkelt für Festanschlag
für induktive Sensoren zum mechanischen Schutz	für induktive Sensoren zum mechanischen Schutz	für Sensoren mit Ø 4 mm oder Ø 8 mm	für Sensoren mit Ø 4 mm oder Ø 8 mm
BAM009M	BAM00AZ	BAM009N	BAM009P
BES 08-FA-89	BES 12-FA-70	BES 08-FA-BS-4,0-G	BES 08-FA-BS-4,0-W
		BAM009R	BAM009T
		BES 08-FA-BS-8,0-G	BES 08-FA-BS-8,0-W
		-25...+100 °C	-25...+100 °C
-25...+100 °C	-25...+100 °C		
3 N	4 N		
100	100		
2 mm	32 mm		
15 Nm	25 Nm	15 Nm	15 Nm
Edelstahl	Edelstahl	Al eloxiert	Al eloxiert



Produkt-spezifisches Zubehör

- Opto-elektronische Sensoren
- Reflektoren
- Sensorik
- Befestigungen
- Festanschläge und Aufaufschutz
- Festanschlag Befestigungsschelle für Festanschlag**
- Aufaufschutz
- Tube-Switch
- Ultraschall-Sensoren
- Uni-/Unicompact-Sensoren
- Industrial RFID-Systeme
- Weg- und Abstandsmessung
- Schutzmüttern und Muttern
- Drucksensoren
- Vision-Sensoren

Festanschlage und Auflaufschatz

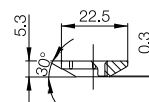
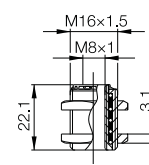
Auflaufschatz

Auflaufschatz fur Sensoren

Der Auflaufschatz nimmt Beruhungen bis zu 15 mm Hub auf, ohne dass dabei der Sensor beschadigt wird. Das Objekt trifft dabei auf eine vorher aufgeschraubte Schutzkappe und schiebt dann den Sensor nach hinten zuruck. Eine Beschadigung des Sensors bzw. der Spule wird somit vermieden.



Bezeichnung	Auflaufschatz	
Verwendung	fur Sensoren M8 zum mechanischen Schutz	
Bestellcode	BAM015U	
Typenbezeichnung	BESA-08-CM	
Schlusselweite	22	
Umgebungstemperatur	-45...+85 °C	
Werkstoff	Al eloxiert, POM	

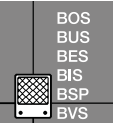
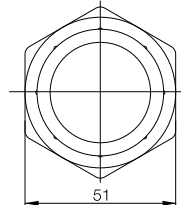
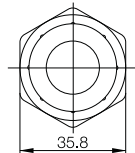
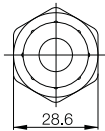
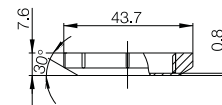
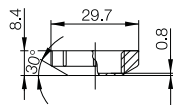
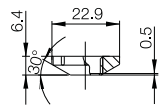
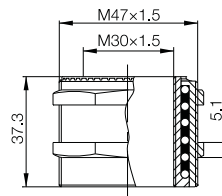
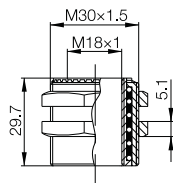
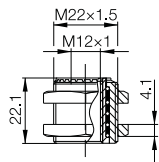


Festanschläge und Auflaufschutz

Auflaufschutz

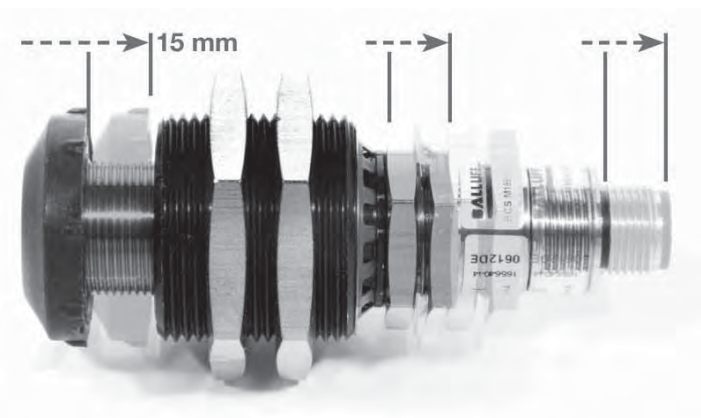


Auflaufschutz	Auflaufschutz	Auflaufschutz	
für Sensoren M12 zum mechanischen Schutz	für Sensoren M18 zum mechanischen Schutz	für Sensoren M30 zum mechanischen Schutz	
BAM015W	BAM015Y	BAM015Z	
BESA-12-CM	BESA-18-CM	BESA-30-CM	
29	35	51	
-45...+85 °C	-45...+85 °C	-45...+85 °C	
Al eloxiert, POM	Al eloxiert, POM	Al eloxiert, POM	



Produkt-spezifisches Zubehör

- Opto-elektronische Sensoren
- Reflektoren
- Sensorik
- Befestigungen
- Festanschläge und Auflaufschutz
- Festanschlag
- Befestigungs-schelle für Festanschlag
- Auflaufschutz**
- Tube-Switch
- Ultraschall-Sensoren
- Uni-/Unicompact-Sensoren
- Industrial RFID-Systeme
- Weg- und Abstands-messung
- Schutzmüttern und Muttern
- Drucksensoren
- Vision-Sensoren



Festanschläge und Auflaufschutz

Tube-Switch

- mechanisch betätigen, berührungslos schalten
- schützt den Sensor vor mechanischer Beschädigung
- plug and safe

Schneller Einsatz – große Sicherheit

Im Set erhalten Sie den Tube-Switch bereits vormontiert, sodass der Sensor nur noch in Betrieb zu nehmen ist. Zudem vereint der Tube-Switch die Vorteile von mechanischen und induktiven Schaltern. Aus rostfreiem Edelstahl ist er extrem robust und auch unter schwierigen Bedingungen sehr zuverlässig.

Hinweis:

Festanschläge sind für rein axiale Betätigung vorgesehen und müssen stets bis zum Anschlag betätigt werden.

Bezeichnung	
Verwendung	
Bestellcode	
Typenbezeichnung	
Federkraft F (N)	
Anschlagkraft $F_{\max.}$ (N)	
Schaltspiele min. (mit $F_{\max.}$)	
Gehäusewerkstoff	



Festanschläge und Auflaufschutz

Tube-Switch



Tube-Switch

für Sensoren $\varnothing 4 \text{ mm}$ zum mechanischen Schutz

BAM01C0

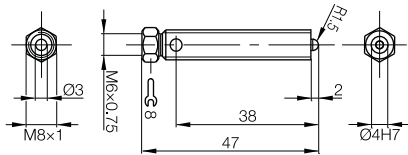
BAM FS-XE-002-D4-4

3

400

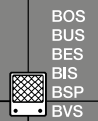
500000

Edelstahl



BAM FS-XE-002-D4-4 kann mit folgenden Sensoren verwendet werden:

Typenbezeichnung	PNP	NPN	Anschlussart
BES G04ED-PSC15B-S26G	■		Steckverbinder
BES 516-3007-G-E4-C-S4-00,2	■		0,2 m Kabel PUR mit Steckverbinder
BES 516-3017-G-E4-C-S4-00,2	■		0,2 m Kabel PUR mit Steckverbinder
BES 516-3007-G-E4-C-S49-00,3	■		0,2 m/0,3 m Kabel PUR mit Steckverbinder
BES 516-3017-G-E4-C-S49-00,3	■		0,2 m Kabel PUR mit Steckverbinder
BES 516-3007-G-E4-C-S26-00,2	■		0,2 m Kabel PUR mit Steckverbinder
BES 516-3007-G-E4-C-PU-02	■		0,2 m Kabel PUR
BES 516-3017-G-E4-C-PU-02	■		0,2 m Kabel PUR
BES 516-3008-G-E4-C-S49-0,02		■	0,2 m/0,3 m Kabel PUR mit Steckverbinder
BES 516-3008-G-E4-C-PU-02		■	0,2 m Kabel PUR
BES 516-3018-G-E4-C-PU-02		■	0,2 m Kabel PUR



Produkt-spezifisches Zubehör

Opto-elektronische Sensoren
Reflektoren
Sensorik
Befestigungen
Festanschläge und Auflaufschutz
Festanschlag
Befestigungs-schelle für Festanschlag
Auflaufschutz
Tube-Switch
Ultraschall-Sensoren
Uni-/Unicompact-Sensoren
Industrial RFID-Systeme
Weg- und Abstandsmessung
Schutzmuttern und Muttern
Drucksensoren
Vision-Sensoren

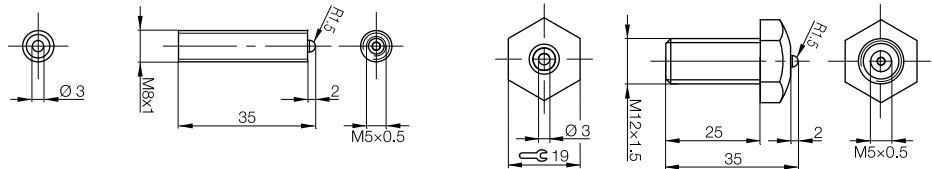


Festanschläge und Auflaufschutz

Tube-Switch



Bezeichnung	Tube-Switch	Tube-Switch
Verwendung	für Sensoren M5 zum mechanischen Schutz	für Sensoren M5 zum mechanischen Schutz
Bestellcode	BAM01AZ	BAM019Y
Typenbezeichnung	BAM FS-XE-001-M5-4	BAM FS-XE-003-M5-4
Federkraft F (N)	3	3
Anschlagkraft F_{max} (N)	400	400
Schaltspiele min. (mit F_{max})	500000	500000
Gehäusewerkstoff	Edelstahl	Edelstahl



BAM FS-XE-003-M5-4 und BAM FS-XE-001-M5-4 können mit folgenden Sensoren verwendet werden:

Typenbezeichnung	PNP	NPN	Anschlussart
BES 516-3005-G-E5-C-S49	■		Steckverbinder
BES 516-3022-G-E5-C-S49	■		Steckverbinder
BES M05ED-PSC15B-S26G	■		Steckverbinder
BES 516-3005-G-E4-C-S4-00,2	■		0,2 m Kabel PUR mit Steckverbinder
BES 516-3005-G-E4-C-S49-00,3	■		0,3 m Kabel PUR mit Steckverbinder
BES 516-3022-G-E4-C-S49-00,3	■		0,3 m Kabel PUR mit Steckverbinder
BES 516-3005-G-E4-C-S26-00,3	■		0,3 m Kabel PUR mit Steckverbinder
BES 516-3005-G-E4-C-PU-02	■		2 m Kabel PUR
BES 516-3022-G-E4-C-PU-02	■		2 m Kabel PUR
BES 516-3006-G-E5-C-S49		■	Steckverbinder
BES 516-3023-G-E5-C-S49		■	Steckverbinder
BES 516-3006-G-E4-C-PU-02		■	2 m Kabel PUR
BES 516-3023-G-E4-C-PU-02		■	2 m Kabel PUR

Festanschläge und Auflaufschutz

Tube-Switch



Tube-Switch

für Sensoren **M8** zum mechanischen Schutz

BAM019W

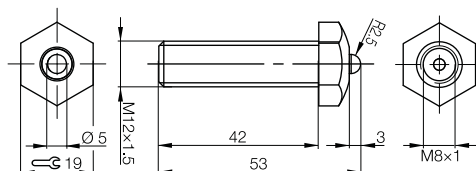
BAM FS-XE-004-M8-4

4

400

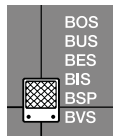
500000

Edelstahl



BAM FS-XE-004-M8-4 kann mit folgenden Sensoren verwendet werden:

Typenbezeichnung	PNP	NPN	Anschlussart
BES 516-324-E3-C-S4-00,3	■		0,3 m Kabel PUR mit Steckverbinder
BES 516-324-E3-C-S49-00,3	■		0,3 m Kabel PUR mit Steckverbinder
BES 516-324-EO-C-02	■		2 m Kabel PVC
BES 516-324-EO-C-S49-00,2	■		0,2 m Kabel PUR mit Steckverbinder
BES 516-324-S49-C	■		Steckverbinder
BES 516-324-SA33	■		Steckverbinder
BES 516-377-E3-C-S4-PU-00,3	■		0,3 m Kabel PUR mit Steckverbinder
BES 516-377-EO-C-02	■		2 m Kabel PVC
BES 516-377-EO-C-S49-00,2	■		0,2 m Kabel PUR mit Steckverbinder
BES 516-377-S49-C	■		Steckverbinder
BES G08EG-PSC15B-BV02	■		2 m Kabel PVC
BES M08EF-POC15B-BP02	■		2 m Kabel PUR
BES M08EF-PSC15B-BP02	■		2 m Kabel PUR
BES M08EH-POC15B-S04G	■		Steckverbinder
BES M08EH-PSC15B-S04G	■		Steckverbinder
BES M08MH1-POC15B-S04G	■		Steckverbinder
BES M08MH1-PSC15B-S04G	■		Steckverbinder
BES M08MI-POC15B-BV02	■		2 m Kabel PVC
BES M08MI-PSC15B-BV02	■		2 m Kabel PVC
BES M08MI-PSC15B-S49G	■		Steckverbinder
BES M08MH1-NSC15B-S04G		■	Steckverbinder
BES M08MH1-NOC15B-S04G		■	Steckverbinder
BES M08MI-NSC15B-S49G		■	Steckverbinder
BES M08EH-NSC15B-S04G		■	Steckverbinder
BES M08EH-NOC15B-S04G		■	Steckverbinder
BES 516-343-S49-C		■	Steckverbinder
BES 516-378-S49-C		■	Steckverbinder
BES M08MI-NSC15B-BV02		■	2 m Kabel PVC
BES 516-343-EO-C-02		■	2 m Kabel PVC
BES 516-378-EO-C-02		■	2 m Kabel PVC



Produkt-spezifisches Zubehör

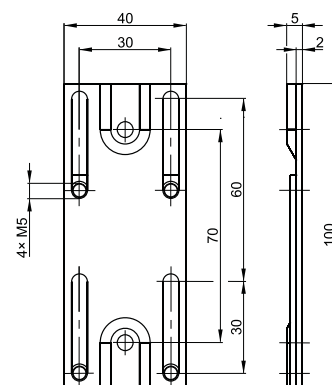
Opto-elektronische Sensoren
Reflektoren
Sensorik
Befestigungen
Festanschläge und Auflaufschutz
Festanschlag
Befestigungs-schelle für Festanschlag
Auflaufschutz
Tube-Switch
Ultraschall-Sensoren
Uni-/Unicompact-Sensoren
Industrial RFID-Systeme
Weg- und Abstands-messung
Schutzmüttern und Müttern
Drucksensoren
Vision-Sensoren

Uni-/Unicompact-Sensoren

Montageplatte



Bezeichnung	Montageplatte Unisensor und Unicompact
Verwendung	für Unisensor und Unicompact-Sensoren (40x40 mm)
Bestellcode	BAMU1TM
Typenbezeichnung	Montageplatte B 4 - 2057
Werkstoff	Al eloxiert



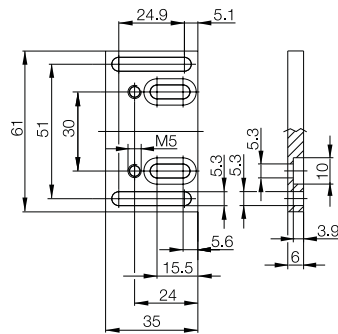
Unisensoren können auf dieser Montageplatte in verdrahtetem Zustand bis zu 30 mm verschoben werden. Durch Lösen der Sensor-Befestigungsschrauben (M5x25; im Lieferumfang enthalten) lässt sich der Sensor zur Fixierung an der gewünschten Stelle leicht bewegen. Schrauben festziehen!



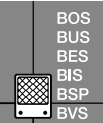
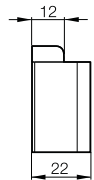
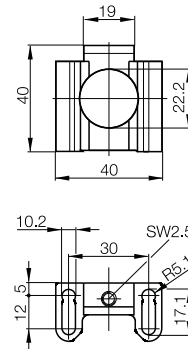
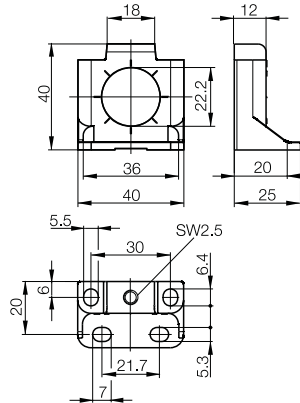
Unicompact-Sensoren Montagehilfen



Bezeichnung	Haltwinkel Unicompact	Montagesockel Unicompact	Montagesockel Unicompact
Verwendung	für Unicompact-Sensoren BES Q40KFU-... (40x40 mm)	für Unicompact-Sensoren BES Q40KFU-... (40x40 mm)	für Unicompact-Sensoren BES Q40KFU-... (40x40 mm)
Bestellcode	BAM00JW	BAM00JY	BAM00JZ
Typenbezeichnung	BES Q40-HW-1	BES Q40-HW-2	BES Q40-HW-3
Werkstoff	Al eloxiert	GD-Zn	Al eloxiert



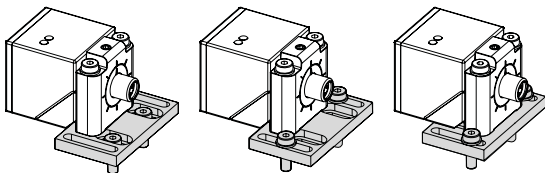
Bitte zulässige Einbauvarianten beachten!



Produkt-
spezifisches
Zubehör

Opto-
elektronische
Sensoren
Reflektoren
Sensorik
Befestigungen
Festanschläge
und Auflaufschutz
Ultraschall-
Sensoren
Uni-/
Unicompact-
Sensoren
Montageplatte
Montagehilfen
Haltesystem
Schweißschutz,
Schützhaube
Industrial RFID-
Systeme
Weg- und Ab-
standsmessung
Schutzmuttern
und Muttern
Drucksensoren
Vision-Sensoren

3 verschiedene Befestigungsmöglichkeiten



Unicompact-Sensoren

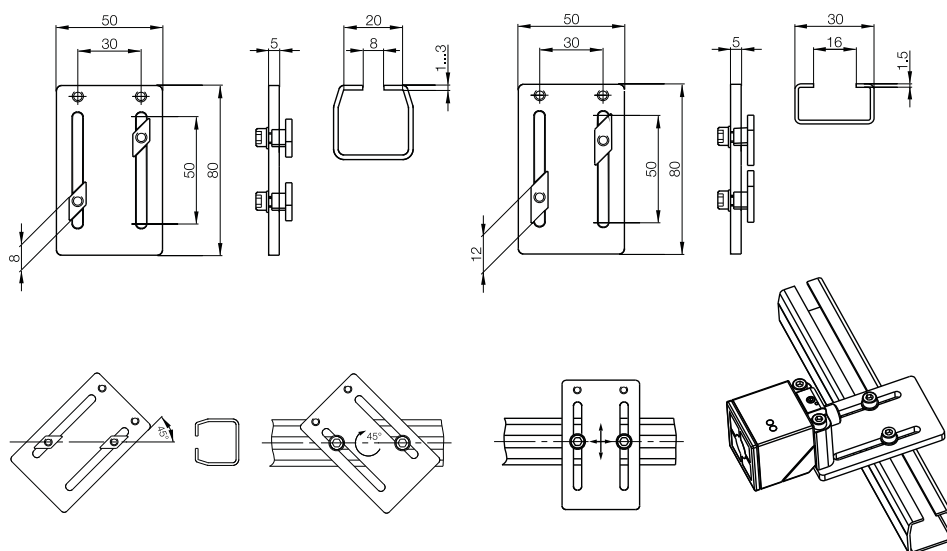
Haltesystem



Bezeichnung	Haltesystem Unicompact	Haltesystem Unicompact
Verwendung	Unicompact-Sensoren zur Befestigung auf Profilschienen (Nutbreite 8 mm)	Unicompact-Sensoren zur Befestigung auf Profilschienen (Nutbreite 16 mm)
Bestellcode	BAM00JU	BAM00JT
Typenbezeichnung	BES HS-01-P1-C8/Q40	BES HS-01-P1-C16/Q40
Werkstoff	Al eloxiert, Messing	Al eloxiert, Messing

Das Befestigungsset besteht aus:

- 1 Montageplatte
- 2 Nutensteine
- 2 Zylinderschrauben M5×10 DIN 912
- 2 Scheiben Ø 5,3 DIN 533
- 2 Zylinderschrauben M5×40 ISO 4762

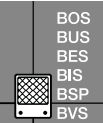
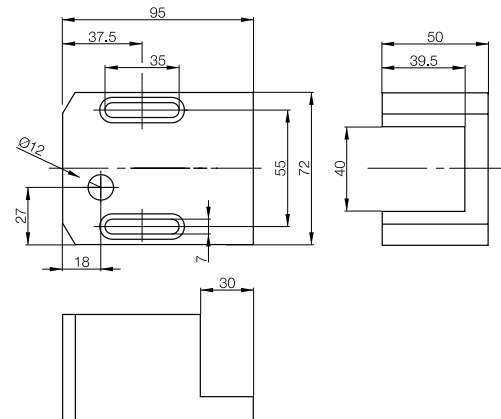
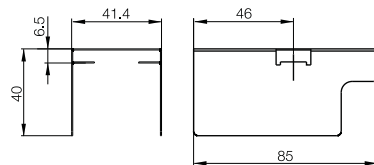


Unicompact-Sensoren

Schweißschutz, Schutzhaube



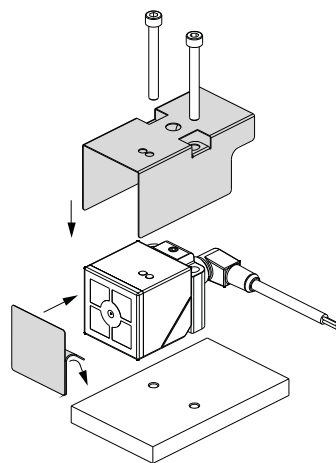
Bezeichnung	Schweißschutz Unicompact	Schutzhaube Unicompact
Verwendung	für magnetfeldfeste Unicompact-Sensoren BES Q40KFU-... (40x40 mm)	für Unicompact-Sensoren BES Q40KFU-... (40x40 mm)
Bestellcode	BAM00K0	BAM00K1
Typenbezeichnung	BES Q40-SH-1	BES Q40-SH-2
Werkstoff	Al eloxiert	PA 6



Produkt-
spezifisches
Zubehör

- Opto-
elektronische
Sensoren
- Reflektoren
- Sensorik
- Befestigungen
- Festanschläge
und Auflaufschutz
- Ultraschall-
Sensoren
- Uni-/
Unicompact-
Sensoren
- Montageplatte
- Montagehilfen
- Haltesystem**
- Schweißschutz,
Schutzhaube**
- Industrial RFID-
Systeme
- Weg- und Ab-
standsmessung
- Schutzmuttern
und Muttern
- Drucksensoren
- Vision-Sensoren

Der Schweißschutz besteht aus einer Schutzhaube und einer selbstklebenden PTFE-Folie zum Schutz der aktiven Fläche. Wird der Sensorkopf getauscht, muss der Schweißschutz nicht abgenommen werden.



Schutzmuttern und Muttern

Schutzmuttern

Diese Schutzmuttern werden auf Sensoren aufgeschraubt. Sie bestehen aus PTFE oder POM und werden bei erhöhter mechanischer Beanspruchung eingesetzt.

Schutzmuttern werden auch zum Schutz der aktiven Fläche vor Schweißspritzern eingesetzt. Sie sind auch bei hohen Temperaturen verwendbar und besonders resistent gegen chemische Einflüsse.

Werkstoff	POM	PTFE
Umgebungstemperatur T_a	-20...+90 °C	-20...+100 °C

Bitte beachten!

Der Nennschaltabstand der Sensoren verringert sich bei aufgeschraubter Schutzmutter um die Wandstärke der Mutter.

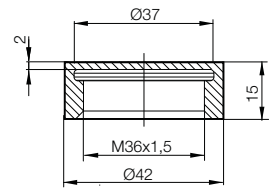
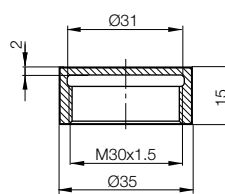
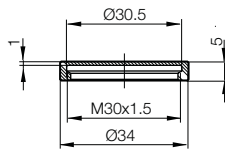
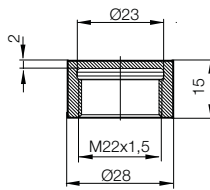
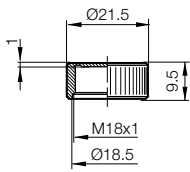
Bezeichnung	
Verwendung	
Bestellcode	
Typenbezeichnung	
Reduktion des Nennschaltabstands	
Werkstoff	

Bezeichnung	
Verwendung	
Bestellcode	
Typenbezeichnung	
Werkstoff	

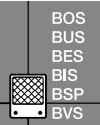
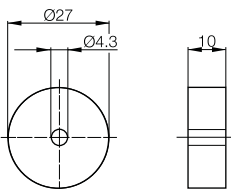
Schutzmuttern und Müttern Schutzmüttern, Abstandshalter



Schutzmutter für Sensoren M18	Schutzmutter für Sensoren M22	Schutzmutter für Sensoren M30	Schutzmutter für Sensoren M30	Schutzmutter für Sensoren M36
BAM00F0	BAM00H8	BAM00HJ	BAM00HK	BAM00JL
BES 18-SM-2	BES 22-SM-2	BES 30-SM-1	BES 30-SM-2	BES 36-SM-2
1 mm	2 mm	1 mm	2 mm	2 mm
POM	PTFE	POM	POM	POM



Abstandshalter
Für Datenträger bei Montage auf Metall
BAM018M
BIS Z-SP-001
POM



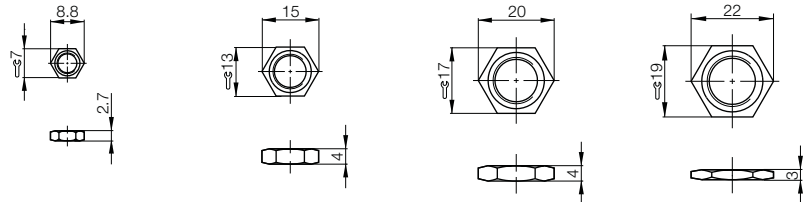
Produkt-
spezifisches
Zubehör

Opto-
elektronische
Sensoren
Reflektoren
Sensorik
Befestigungen
Festanschläge
und Auflaufschutz
Ultraschall-
Sensoren
Uni-/
Unicompact-
Sensoren
Industrial RFID-
Systeme
Weg- und Ab-
standsmessung
Schutzmüttern
und Müttern
Schutzmüttern
Abstandshalter
Müttern
Dichtmutter
Drucksensoren
Vision-Sensoren

Schutzmuttern und Muttern Muttern, Dichtmutter



Bezeichnung		Mutter M5x1	Mutter M8x1	Mutter M12x1	Mutter M16x1
Stahl verzinkt	Bestellcode		BAM01WR		
	Typenbezeichnung		BAM MC-XA-021-M8-3		
Messing vernickelt	Bestellcode			BAM01W3	BAM01W6
	Typenbezeichnung			BAM MC-XA-021-M12-2	BAM MC-XA-021-M16-2
Kunststoff	Bestellcode				
	Typenbezeichnung				
Edelstahl	Bestellcode	BAM01WF		BAM01WH	
	Typenbezeichnung	BAM MC-XA-021-M5-4		BAM MC-XA-021-M12-4	

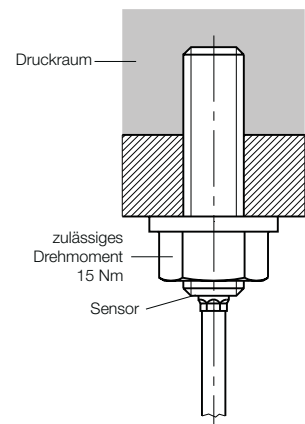
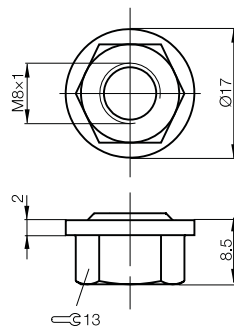


Bezeichnung	Dichtmutter
Verwendung	für druckfeste M8-Sensoren bis max. 100 bar
Bestellcode	BAM009K
Typenbezeichnung	BES 08-DM-1
Werkstoff	Stahl, PA

Sie dient zum Abdichten von druckfesten Sensoren.

Bitte beachten!

Maximal 5x lösen und wieder festziehen möglich.



Schutzmuttern und Muttern Muttern



Mutter M18x1



Mutter M30x1,5



Mutter M18x1



Mutter M30x1,5

BAM01W4

BAM MC-XA-021-M18-2

BAM01W5

BAM MC-XA-021-M30-2

BAM01WL

BAM MC-XA-021-M18-A

BAM01WM

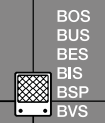
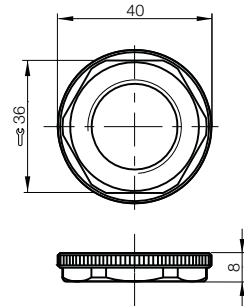
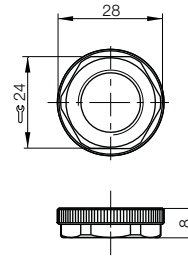
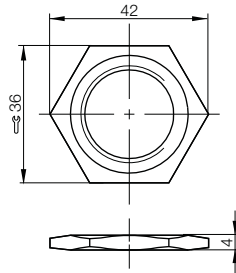
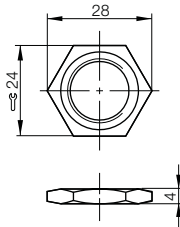
BAM MC-XA-021-M30-A

BAM01WJ

BAM MC-XA-021-M18-4

BAM01WK

BAM MC-XA-021-M30-4



Produkt-spezifisches Zubehör

- Opto-elektronische Sensoren
- Reflektoren
- Sensorik
- Befestigungen
- Festanschläge und Auflaufschutz
- Ultraschall-Sensoren
- Uni-/Unicomact-Sensoren
- Industrial RFID-Systeme
- Weg- und Abstandsmessung
- Schutzmuttern und Muttern
- Schutzmuttern
- Abstandshalter
- Muttern**
- Dichtmutter**
- Drucksensoren
- Vision-Sensoren

Federscheibe verzinkt für M5-Sensoren: **Bestellcode 710256**
 Zahnscheibe verzinkt für M8-Sensoren: **Bestellcode 500558**
 Zahnscheibe verzinkt für M12-Sensoren: **Bestellcode 500552**
 Zahnscheibe verzinkt für M18-Sensoren: **Bestellcode 117684**