

Bedienungsanleitung

LUDES DUO 72

Luftreiniger & UV-Desinfizierer



Einführung

Einführung

Erste Schritte - Auspacken

Lieferumfang

Inbetriebnahme

Bedienfeld

Filter

Austausch der Filterkartusche

Reinigung / Wartung

Warnende Hinweise

Spezifikation

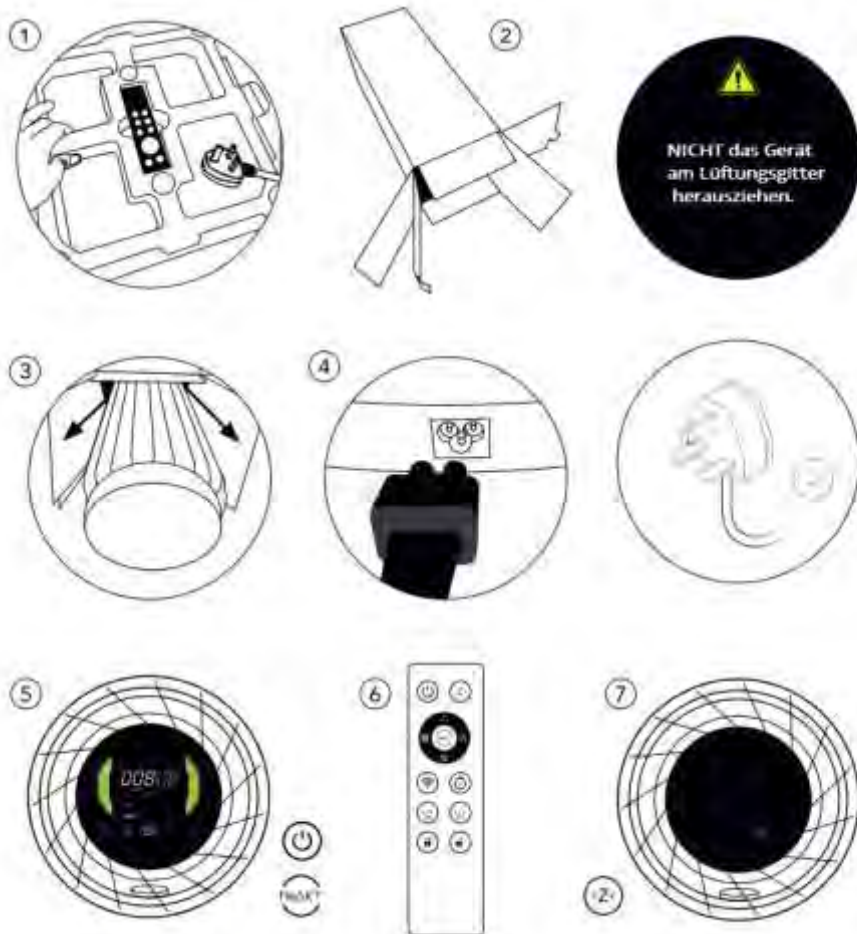
Smartphone APP

Fernbedienung

Der Luftreiniger LUDES DUO 72 ist ein Luftreiniger, der auf zweierlei Reinigungs- und Desinfektionssysteme basiert. Einerseits werden hochwertige Kompaktfilter eingesetzt, um durch eine hohe Filterwirkung die Luft von groben und feinen Partikeln zu säubern. Andererseits kommt ebenso der Einsatz von einer leistungsstarken UV-C Lampe zum Einsatz, die die Bakterien und Viren aufknackt und zerstört.



Erste Schritte -Auspacken



1. Achtung: Geräte, die offensichtliche Schäden aufweisen (Transportschaden etc.) nicht in Betrieb nehmen.
2. Öffnen Sie die Verpackung und entnehmen die Styroporabdeckung zusammen mit dem Stromkabel und der Fernbedienung
3. Legen Sie nun gesamte Verpackung auf den Boden auf die Seite
4. Ziehen Sie nun an dem Luftpolster und ziehen so das Gerät heraus, ohne an dem Lüftungsgitter zu ziehen.
5. Stecken Sie das Stromkabel seitlich am Luftreiniger ein. Danach stecken Sie das Stromkabel an die Steckdose.
6. Die Luftqualität wird gemessen auf dem Bedienfeld angezeigt. Ist der Prozess abgeschlossen, können Sie die Lüftungsstufe auswählen.
7. Die Einstellungen können mittels Fernbedienung ebenso geändert werden.
8. Schalten Sie das Gerät über Nacht mittels des Ein/Aus-Schalters aus oder verwenden Sie die Sleep-Taste.

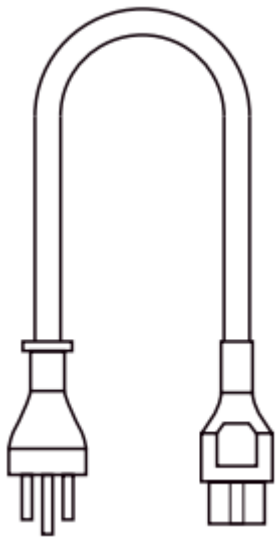
Lieferumfang

- ✓ 1 x Luftreiniger LUDES DUO 72
- ✓ 1 x Stromkabel
- ✓ 1 x Fernbedienung
- ✓ 1 x Batterien für Fernbedienung
- ✓ 1 x Kombifilter (vorinstalliert)
 - 24-Watt UVC Lampe
 - HEPA 13 Filter
 - Aktivierter Kohlefilter

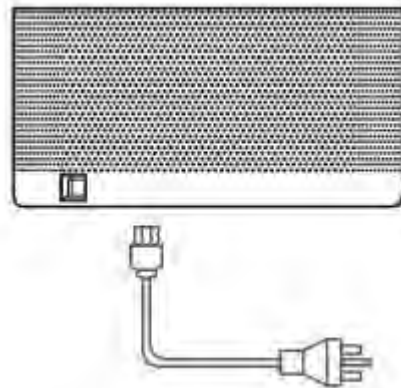
Inbetriebnahme

Der LUDES DUO 72 ist sofort einsatzbereit. Sämtliche Filter und die UV-C Lampe ist schon eingesetzt.

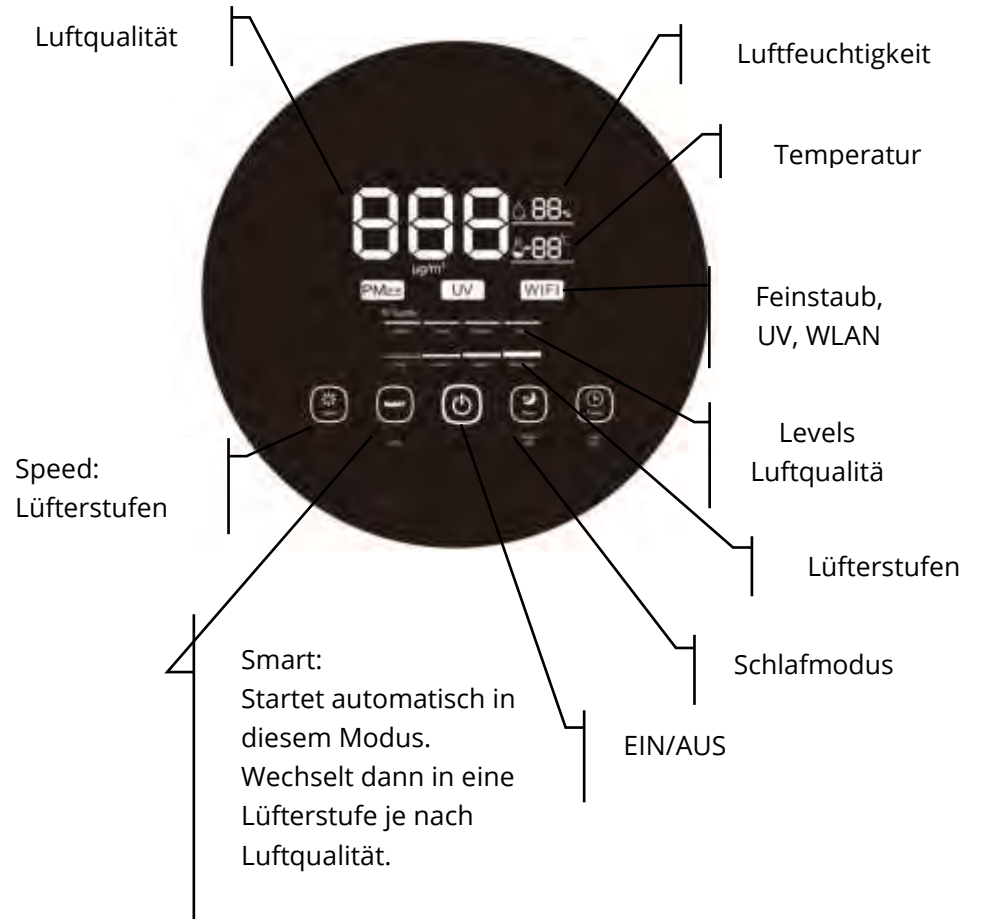
1) Entnehmen Sie das Stromkabel aus der Verpackung



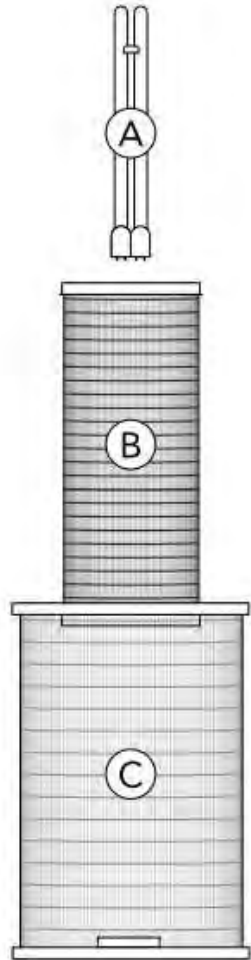
2) Schließen Sie das Kabel im unteren Bereich des Luftreinigers an



Bedienfeld



Filter



A) UV-C Lampe, 24 W

B) Hocheffizienter Aktivkohle-Filter

Dies ist ein großer Wabenstruktur-Filter zur Beseitigung von schädlichen Substanzen und Gerüchen. Substanzen wie Quecksilber und Benzol.

C) Vorfilter + HEPA Filter

Dieser Filter besteht aus einem omnidirektionalen, antibakteriellem Fasernetzgewebe, der fähig ist, große Partikel einzufangen und zu filtern, z.B. wie Staub, Haare und Hautschuppen. Dies verlängert die Lebensdauer des HEPA-Filters und verbessert die Systemeffizienz.

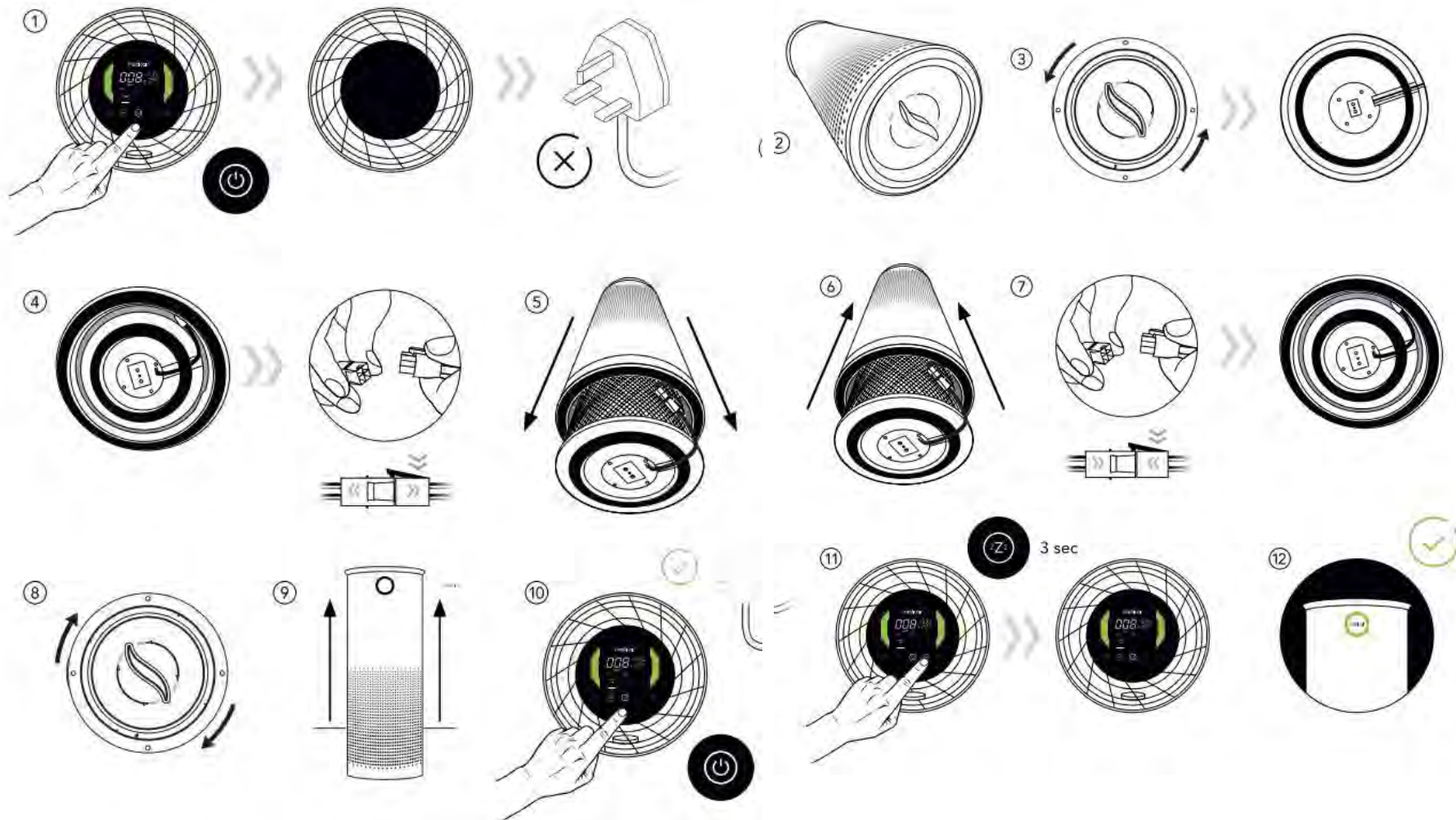
Antimikrobieller ATP-HEPA-Peptidfilter:

Hochdichter antimikrobieller ATP-HEPA

Peptidfilter zur Entfernung von Partikeln aus der Luft.

Materie mit einem mittleren aerodynamischen Durchmesser von 2,5 µm.

Austausch der Filterkartusche



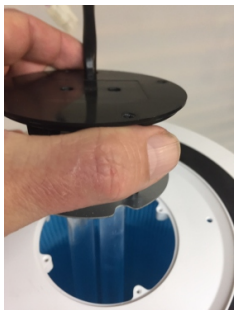
Austausch der Filterkartusche



Trennen Sie das UVC-Lampenkabel mit dem Verbindungsstecker, und entfernen Sie den HEPA- und Kohlefilter.

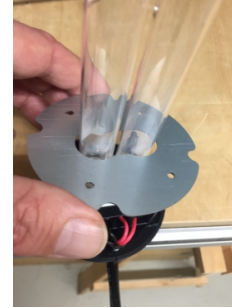


Bitte entfernen Sie die UVC-Lampe, durch lösen der 4 Sockelschrauben vom Filtergehäuse, bevor Sie den Filter austauschen.



Nach lösen der Schrauben den Lampensockel inkl. Leuchtmittel aus dem Filter heraus nehmen. Schrauben Sie den Lampensockel wieder an den neuen Filter und setzen den Aktivkohlefilter in den HEPA-Filter, und in das Gehäuse.

Austausch der UV-C Lampe



Nehmen Sie den Lampensockel aus dem HEPA-Filter.

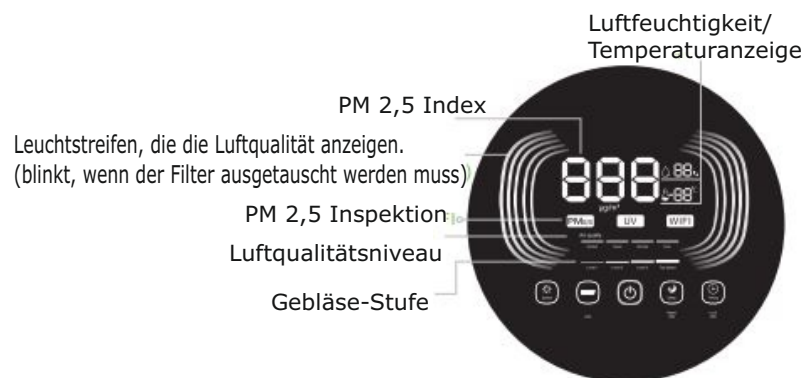


Entfernen Sie die 4 Schrauben vom Abdeckblech und das Abdeckblech.



Setzen Sie die neue UVC-Lampe wieder in die Lampenfassung und montieren Sie das Abdeckblech mit den 4 Schrauben.

Bedienung



Starttaste: Wenn der Luftreiniger eingeschaltet ist, wird die Temperatur angezeigt. Die Starttaste wird rot und wechselt in den Standby-Modus.

Drücken Sie die Taste, um das Gerät zu starten. Der Stromverbrauch im Standby-Modus beträgt weniger als 2 W. Trennen Sie den Luftreiniger von der Stromquelle, um ihn vollständig herunterzufahren. (Hinweis: Im Smart-Modus ist die UV-Funktion eingeschaltet und der Kontroll-Sensor aktiv.)

Smart Modus: Beim Start arbeitet der Luftreiniger im Smart-Modus automatisch, und schaltet den Lüfter auf eine Stufe um eine optimale Luftqualität in dem Raum zu erhalten. Drücken Sie eine andere Taste, (Schlaf oder Lüfterstufe), um den Modus zu ändern. Die Smart-Taste funktioniert dann nicht mehr.

Leuchtenanzeige:			
Farbe der Leuchtstreifen	grün	orange	rot
Luftqualität:	gut	mäßig	verschmutzt

PM2.5 Index
Anzeige Ug/M3-Mikrogramm / Kubikmeter
(Feinstaubpartikel bis zu 2,5µm)

Im Smart-Modus regelt der Lüfter automatisch hoch um gute Luftverhältnisse zu schaffen. Manuell läuft der Lüfter immer auf der eingestellten Stufe.

Lüftertaste: Drücken Sie die Lüftertaste auf dem Bedienfeld oder die entsprechenden Tasten auf der Fernbedienung, um den Lüfter auf Stufe 1, 2, 3 und Höchstgeschwindigkeit einzustellen.

WIFI: Wenn Sie den Luftreiniger zum ersten Mal starten, drücken Sie die Smart-Taste 3 Sekunden lang und das Symbol WIFI auf dem Bedienfeld erscheint. Laden Sie die Anwendung „TuyaSmart“ über den Anwendungsshop im Mobiltelefon herunter.

UV: Die UV-Funktion wird beim Einschalten des Gerätes mit angeschaltet. Schalten Sie es bei Bedarf per Fernbedienung oder WIFI ein / aus.

Timer On / Off :

Über die Timer-Taste können Sie vorgeben wieviel Stunden der Lüfter noch laufen soll(0 - 8 Stunden), um danach abzuschalten.

Schlafmodus: Drücken Sie die Schlaf-Taste auf dem Bedienfeld oder die entsprechende Taste auf der Fernbedienung, und der Luftreiniger wechselt in den Schlafmodus. Elektromotor läuft mit der langsamsten Geschwindigkeit; Nur die Sleep-Taste leuchtet auf dem Bedienfeld auf, und die anderen Tasten bleiben unbeleuchtet. Drücken Sie eine beliebige Taste (außer Starttaste), um den Ruhemodus zu verlassen.

Bedienung

Kindersicherung:

Halten Sie die Timing-Taste 3 Sekunden lang gedrückt, das rote Licht leuchtet und die Kindersicherung ist aktiviert. Nun können keine anderen Funktionen über die Tasten aktiviert werden. Erneut 3 Sekunden lang gedrückt halten, und die Kindersicherungsfunktion ist entsperrt.

Filterwechsel Erinnerung / Filter zurücksetzen:

Nach dem Einschalten wird die Nutzungsdauer des Filters berechnet. Entscheidend ist der Verschmutzungsgrad und interne Algorithmen. Ist der Filter verschmutzt muss er ersetzt werden, die Kontrollleuchte auf dem Panel blinkt dann immer.

Nachdem Sie den Filter ausgetauscht und eingeschaltet haben, halten Sie die Sleep-Taste 3 Sekunden gedrückt.

Die Kontrollleuchte hört auf zu blinken, der Zeitspeicher wird gelöscht, und das Zurücksetzen des Filters ist abgeschlossen.

Automatisches Ausschalten zum Entleeren:

Wenn der Luftreiniger 90% Sättigung hat, schaltet er automatisch ab. Nach dem Austausch des Filters und Zurücksetzen ist der Lüfter wieder einsatzbereit.

Mit der mitgelieferten Fernbedienung können Sie das Gerät bis zu einem Abstand von 6 Metern fernbedienen.



Empfohlene Ersatzknopfzelle
(CR2032)

Spezifikation

Abmessung	800 mm hoch x 300 mm breit (Durchmesser)
Gewicht	11kg
Gehäuse	Metall, Weiß
Ideal für Raumgröße	45-72 qm Um eine optimale Luftqualität in sehr großen Räumen zu erzeugen, empfehlen wir den Einsatz mehrerer Geräte.
Sterilisationsrate	99,95 % bei Partikelgröße von nur 0,3 Mikrometern, er wirkt auch bei feineren Partikeln von nur 0,1 Mikrometer)
Luftdurchfluss	CADR (Particulate): 600 m ³ /h d.h. bei einem durchschnittlichen Raum 4 x 5 x 2,5 m Höhe (Wartezimmer) wird die Luft pro Stunde bis zu 12 mal komplett durchgereinigt bei höchster Stufe. CADR(Formaldehyde): 225m ³ /h
Lüfterstufen Lautstärke	1-4 mit ReAKT technology zw. 28 -60 db
Antriebsmotor	Bürstenloser DC-Motor Nidec
Filterwechselanzeige	Ja
Filter	3-in-1 Filter (Vorfilter, Hepa13 + Aktivkohlefilter)
Sterilisierung	Filter + UV-C (24W, 254nm)
Austausch Kompakt-Filter	Je nach Belastungsgrad nach 6-12 Monaten. In der Regel 12 Monate.
Austausch UV-Lampe	Bestandteil Teil des Kompaktfilter
Bedienung	per Smartphone-App (WLAN), Fernbedienung und Bedienfeld am Gerät
Zertifikate	CB/CE/ETL/FCC/KC/CA/BSMI/RoHS Niederspannungsdirektive 2014/35/EU EMV Direktive 2014/30/EU

Zusätzliche Feature	Echtzeitanzeige der Luftqualität in Farben, Nachmodus, Automodus, Timer, Anzeige Feinstaub, Temperatur, Luftfeuchtigkeit, Kindersicherung Sensoren messen: Feinstaub, Feuchtigkeit/Temperatur, Licht und flüchtige organische Verbindungen VOCs Smartmode: Automatische Anpassung der Lüfterleistung zur Verbesserung der Luftqualität Erzeugung von Millionen von negativen Ionen zur Bekämpfung von Bakterien und Viren. Kein Freisetzen von schädlichem Ozon.
Spannung	220 V/ AV 50Hz
Verbrauch	max. 60W
Standby-Verbrauch	nur 2 W
Gewährleistung	2 Jahre

C+R Automations- GmbH

Nürnberger Straße 45
90513 Zirndorf

Tel. +49 (0)911 656587-0
Fax +49 (0)911 656587-99

E-Mail: info@crautomation.de
www.crautomation.com



UV-C Strahlung kann schädlich sein. Benutzen Sie die UV Lampe nicht ausserhalb des Gerätes

- 1) Schalten Sie das Gerät aus und entfernen Sie das Stromkabel
- 2) Legen Sie das Gerät behutsam auf die Seite. Dabei das Gerät NICHT oben am Lüftungsgitter anpacken.
- 3) Öffnen Sie den Deckel unten am Bodenteil durch Drehen gegen den Uhrzeigersinn ab.
- 4) Wichtig! Trennen Sie die Kabelverbindung, die den Luftreiniger mit dem Filter verbindet. Es ist ein Clipverschluss, der sich etwas versteckt seitlich zwischen Gerätegehäusewand und Filter befindet.
- 5) Ziehen Sie den alten Filter aus dem Luftreiniger heraus.
- 6) Schieben Sie die neue Filterkartusche hinein.
- 7) Verbinden Sie nun das Kabel von der Unterseite des Filters mit dem Kabel des Luftreinigers und achten darauf, dass das Kabel durch die Nut (Schlitz) gelegt wird, damit der Deckel verschlossen werden kann. Sonst liegt der Deckel auf dem Kabel und lässt sich nicht zudrehen.
- 8) Drehen Sie die Abdeckung ein und schließen somit das Gerät.
- 9) Richten Sie das Gerät auf
- 10) Schließen Sie bitte den Strom wieder an
- 11) Drücken Sie die Taste SLEEP 3 Sekunden lang, um eine Kalibrierung auszuführen.
- 12) Das Gerät ist betriebsbereit

Reinigung / Wartung

- 1) Immer das Gerät zunächst ausschalten und den Stecker ziehen, bevor irgendwelche Wartungs- und Säuberungsarbeiten getätigt werden.
- 2) Stellen Sie sicher, dass der Luftreiniger vollständig vor jeglicher Reinigung gestoppt ist.
- 3) Versuchen Sie nicht den HEPA Filter und/oder Aktivkohlefilter mit einem Schleifschwamm, einem Scheuerschwamm oder einer harten Bürste zu reinigen.
- 4) Die Filter weder spülen noch tränken.
- 5) Üben Sie keine Kraft aus, um etwaige Verschmutzung zu entfernen
- 6) Wenn das Gerät nicht in Verwendung ist, an einem trockenen Ort mit Durchlüftung aufbewahren.
- 7) Wartungsarbeiten nur durch Fachpersonal durchführen lassen
- 8) Wenn das Stromkabel beschädigt ist, den Betrieb sofort einstellen
- 9) Kinder bitte während der Wartung fernhalten

Warnende Hinweise

Installation

Der Luftreiniger arbeitet nicht richtig, wenn die Filter-Abdeckung nicht richtig installiert ist.

Immer sicherstellen, dass der Lufteinlass mind. 20 cm Abstand zu jeglichen Gegenständen hat, die den Lufteinzug verhindern könnten, z.B. Wände.

Stromkabel

Nicht übermäßig stark drehen, biegen oder quetschen

Nicht am Kabel ziehen, um es aus dem Gerät auszustecken.

Verwenden Sie das mitgelieferte Stromkabel bei anderen Geräten.

Im Betrieb

Falls das Gerät ungewöhnliche Geräusche macht, Gerüche aussondert, überhitzt oder die Lüfter unregelmäßig arbeiten, bitte sofort ausschalten.

Nicht in den Ein- und Auslass stecken.

Halten Sie Haare, Stoffe und andere Dinge fern, da sie eingesaugt werden können.

Nicht auf das Gerät setzen oder zu nah stehen oder kippen.

Spezifikation

Abmessung	800 mm hoch x 300 mm breit (Durchmesser)
Gewicht	11kg
Gehäuse	Metall, Weiß
Ideal für Raumgröße	45-72 qm Um eine optimale Luftqualität in sehr großen Räumen zu erzeugen, empfehlen wir den Einsatz mehrerer Geräte.
Sterilisationsrate	99,95 % bei Partikelgröße von nur 0,3 Mikrometern, er wirkt auch bei feineren Partikeln von nur 0,1 Mikrometer)
Luftdurchfluss	CADR (Particulate): 600 m³/h d.h. bei einem durchschnittlichen Raum 4 x 5 x 2,5 m Höhe (Wartezimmer) wird die Luft pro Stunde bis zu 12 mal komplett durchgereinigt bei höchster Stufe. CADR(Formaldehyd): 225m3/h
Lüfterstufen Lautstärke	1-4 mit ReAKT technology zw. 28 -60 db
Antriebsmotor	Bürstenloser DC-Motor Nidec
Filterwechselanzeige	Ja
Filter	3-in-1 Filter (Vorfilter, Hepa13 + Aktivkohlefilter)
Sterilisierung	Filter + UV-C (24W, 254nm)
Austausch Kompakt-Filter	Je nach Belastungsgrad nach 6-12 Monaten. In der Regel 12 Monate.
Austausch UV-Lampe	Bestandteil Teil des Kompaktfilter
Bedienung	per Smartphone-App (WLAN), Fernbedienung und Bedienfeld am Gerät
Zertifikate	CB/CE/ETL/FCC/KC/CA/BSMI/RoHS Niederspannungsdirektive 2014/35/EU EMV Direktive 2014/30/EU

Zusätzliche Feature	Echtzeitanzeige der Luftqualität in Farben, Nachmodus, Automodus, Timer, Anzeige Feinstaub, Temperatur, Luftfeuchtigkeit, Kindersicherung Sensoren messen: Feinstaub, Feuchtigkeit/Temperatur, Licht und flüchtige organische Verbindungen VOCs Smartmode: Automatische Anpassung der Lüfterleistung zur Verbesserung der Luftqualität Erzeugung von Millionen von negativen Ionen zur Bekämpfung von Bakterien und Viren. Kein Freisetzen von schädlichem Ozon.
Spannung	220 V/ AV 50Hz
Verbrauch	max. 60W
Standby-Verbrauch	nur 2 W
Gewährleistung	2 Jahre

C+R Automations- GmbH

Nürnberger Straße 45
90513 Zirndorf

Tel. +49 (0)911 656587-0
Fax +49 (0)911 656587-99

E-Mail: info@crautomation.de
www.crautomation.com