

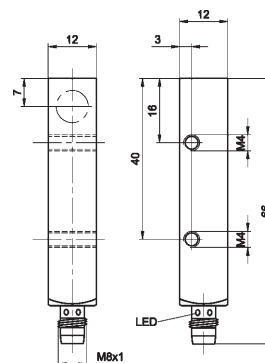
► sensor induktiv, vollmetall

Technische Daten und Artikelaufstellung

Bauform	12x12x66
Schaltabstand Sn	2mm
Umgebungstemperatur	- 25 bis + 70°C
Einbau	bündig
Spannungsabfall	< 2V DC
Betriebsspannung	10 bis 30V DC
kurzschlussfest	ja
verpolungssicher	ja
Stromaufnahme	≤ 15mA
Strombelastbarkeit	< 200mA
Schaltausgang	pnp, no
Schaltfrequenz	40Hz
Schalthyterese	≤ 15% von Sn
Schaltzustandsanzeige	LED gelb
Schutzart	IP67 (EN 60529)
Gehäuse	VA
passende Kabeldose	z. B. VK200071

M8-Stecker

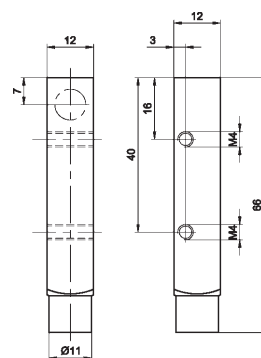
IC130170



## ► sensor induktiv, vollmetall

### Technische Daten und Artikelaufstellung

Bauform	12x12x66
Schaltabstand Sn	2mm
Umgebungstemperatur	- 25 bis + 130°C
Einbau	bündig
Spannungsabfall	< 2V DC
Betriebsspannung	10 bis 30V DC
kurzschlussfest	ja
verpolungssicher	ja
Stromaufnahme	≤ 15mA
Strombelastbarkeit	< 200mA
Schaltausgang	pnp, no
Schaltfrequenz	40Hz
Schalthysterese	≤ 15% von Sn
Schaltzustandsanzeige	-
Schutzart	IP65 (EN 60529)
Gehäuse	VA
passende Kabeldose	z. B. VK2000L0
Lemo-Mini-Stecker	IC1301L0
2m-Silikon-Kabel	IC130155



### Kabel Dosen

artikel-nr.	bezeichnung 1		bezeichnung 2	
Kabel Dosen zum Anschluss von induktiven Näherungsschaltern mit Lemo-Mini-Stecker (z.B. IB2201L0)				
VK2000L0	kabeldose, lemo, mini	2m Silikon Kabel	abgewinkelt	3adrig
VK5000L0	kabeldose, lemo, mini	5m Silikon Kabel	abgewinkelt	3adrig
VKA000L0	kabeldose, lemo, mini	10m Silikon Kabel	abgewinkelt	3adrig
VK2000L4	kabeldose, lemo, mini	2m Silikon Kabel	zentral	3adrig
VK5000L4	kabeldose, lemo, mini	5m Silikon Kabel	zentral	3adrig
VKA000L4	kabeldose, lemo, mini	10m Silikon Kabel	zentral	3adrig