

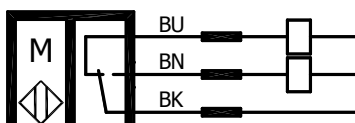
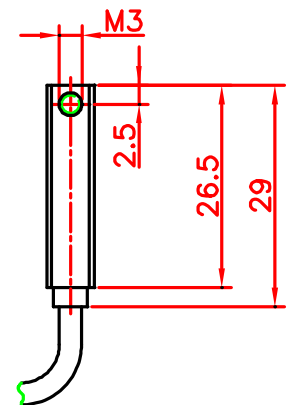
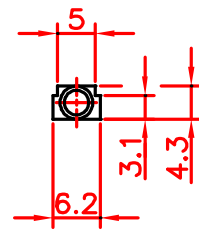
Technische Daten

Zylindersensor
AC/DC 3-Draht
29 x 6,2 x 4,3mm

Bestell-Nr.:
75025
Typ:
MKF05ZUAKX

Änderungsindex: 000

Schaltausgang	Umschalter
Schaltleistung	max. 10 W/VA
Schaltspannung	max. 30 V AC/DC
Schaltstrom	max. 500 mA
Schaltzeit	2,5 ms
Rückfallzeit	2,5 ms
magnetische Empfindlichkeit	15-20 AW
Lebensdauer, je nach Lastbedingungen	10 ⁵ bis 10 ⁶ Schaltungen
Temperaturbereich	-25°C ... +80°C
Schutzart nach DIN 60 529	IP67
Isolationsprüfung AC (eff.) Ui	--- V
Schaltzustandsanzeige	---
Gehäusematerial	Kunststoff
Anschluss	2m PUR-Kabel 3 x 0,14mm ²
Anzugsdrehmoment der Gehäuseschraube	max. 0,35 Nm



Umschalter

Damit der Berührungsschutz im Fehlerfall sichergestellt ist, sind Metallgehäuse bei Betriebsspannungen über 48V an das Schutzleitersystem anzuschließen
Anwendungen, bei denen die Sicherheit von Personen von der Gerätefunktion abhängt, sind unzulässig !

Nur der Kunde kennt alle Bedingungen/Einflussfaktoren. Er ist daher grundsätzlich verpflichtet, unsere Geräte für die von ihm beabsichtigte Applikation selbst zu qualifizieren. Eine rechtlich verbindliche Zusicherung bestimmter Eigenschaften oder die Eignung für einen konkreten Einsatzzweck kann aus unseren Angaben nicht abgeleitet werden.

Technische Änderungen vorbehalten !

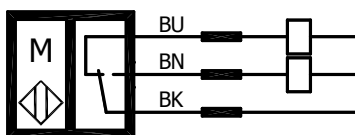
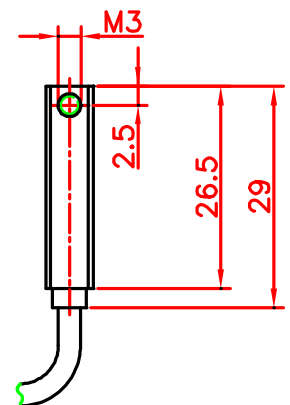
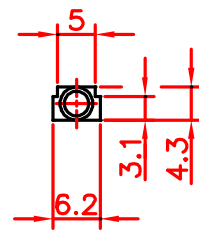
technical data

cylinder sensor
AC/DC 3-wire
29 x 6,2 x 4,3mm

ident-no.:
75025
type:
MKF05ZUAKX

revision index: 000

output	change over
switching capacity	max. 10 W/VA
switching voltage	max. 30 V AC/DC
switching current	max. 500 mA
switch on time	2,5 ms
switch off time	2,5 ms
magnetic sensitivity	15-20 AW
lifetime at nominal load	10 ⁵ to 10 ⁶ operations
operating temperature range	-25°C ... +80°C
degree of protection acc. to DIN 60 529	IP67
dielectric test voltage ac (rms.) Ui	--- V
on/off indication	---
housing material	plastics
connection	2m PUR-cable 3 x 0,14mm ²
Locked-rotor torque of the screw	max. 0,35 Nm



change over

To ensure protection against accidental contact, the metal housing are to be connected to the protective earth system with operating voltages over 48V ! Applications are inadmissible when safety of persons depends on the function of the device !

Only the customer knows all the conditions / influencing factors. He is therefore in principle required to qualify our equipment his proposed application itself. A legally binding assurance of certain properties or suitability for a specific application can not be derived from our datas.

Technical changes reserved !