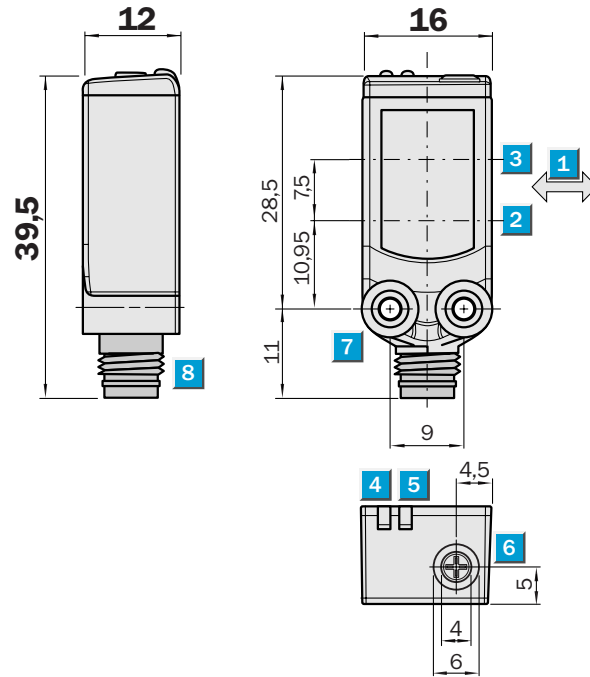


**Tastweite**  
4 ... 50 mm

**Reflexions-Lichttaster**

- Sicheres Erkennung planer, hochtransparenter und spiegelnder Objekte im Abstand von 20 ... 25 mm
- Präzise Einstellung dank 5-Gang-Poti
- Großer, homogener Lichtfleck

## Maßbild



## Einstell-Möglichkeiten

- 1 Vorzugsrichtung des Tastgutes
- 2 Optische Achse Empfänger
- 3 Optische Achse Sender
- 4 Anzeige-LED gelb, Status Lichtempfang
- 5 Anzeige-LED grün, Betriebsspannung aktiv
- 6 Potentiometer
- 7 Befestigungsgewinde M3
- 8 Anschluss



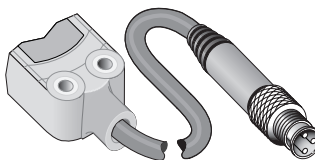
## Anschlussart

WTV4-3P3121  
WTV4-3P3141

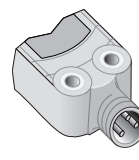
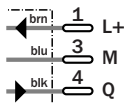
WTV4-3N2141  
WTV4-3P2141

WTV4-3P2241

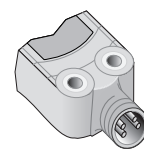
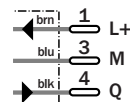
WTV4-3N1341  
WTV4-3P1321  
WTV4-3P1341



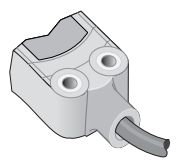
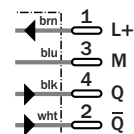
M8, 3-polig



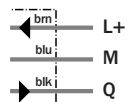
M8, 3-polig



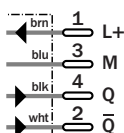
M8, 4-polig



3 x 0,14 mm<sup>2</sup>



WTV4-3P3441  
M12, 4-polig



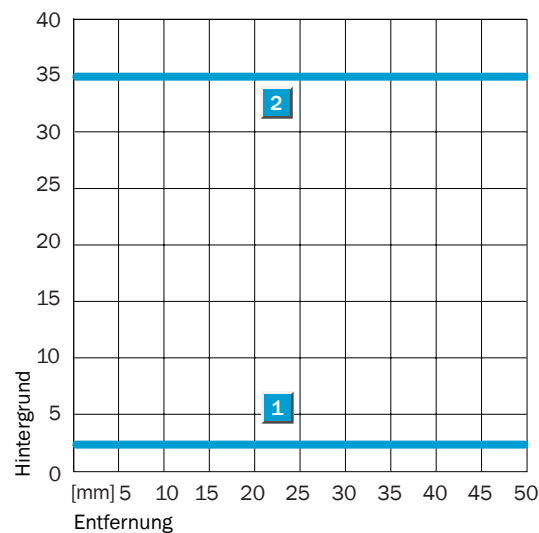
## Zubehör

- Befestigungstechnik
- Steckverbindung, M12, 4-polig
- Steckverbindung, M8, 4-polig

WTV4-3		N1341	N2141	P1321	P1341	P2141	P2241	P3121	P3141	P3441
<b>Tastweite typ. max.</b>	4 ... 50 mm									
<b>Betriebstastweite</b>	15 ... 50 mm									
Einstellung der Betriebstastweite	Potentiometer, 5 Umdrehungen									
<b>Lichtsender, Lichtart</b>	Pin-Point-LED, Rotlicht, 650 nm <sup>1)</sup>									
	Pin-Point-LED, Infrarotlicht, 880 nm <sup>1)</sup>									
Lichtflechtdurchmesser	10 mm in 40 mm Entfernung									
<b>Versorgungsspannung U<sub>V</sub></b>	DC 10 ... 30 V <sup>2)</sup>									
Restwelligkeit	< 5 V <sub>SS</sub> <sup>3)</sup>									
Stromaufnahme	≤ 30 mA <sup>4)</sup>									
<b>Schaltausgänge</b>	NPN, Q									
	PNP, Q									
	PNP antivalent									
Schaltart	Hellschaltend									
	Antivalent									
Ausgangsstrom I <sub>a</sub> max	≤ 100 mA									
Ansprechzeit	< 0,5 ms <sup>5)</sup>									
Schaltfolge	1.000 Hz <sup>6)</sup>									
<b>Anschlussart</b>	Leitung, PVC, 2 m <sup>7)</sup>									
	Steckverbindung, M8, 3-polig									
	Steckverbindung, M8, 4-polig									
	Leitung mit Stecker, M8, 3-polig									
	Leitung mit Stecker, M12, 4-polig, 150 mm									
<b>VDE-Schutzklasse</b>	◆									
<b>Schutzschaltungen</b>	U <sub>V</sub> -Anschlüsse verpolsicher / Ausgang Q und nicht Q kurzschluss-geschützt / Störpulsunterdrückung									
<b>Schutzart</b>	IP 66, IP 67									
<b>Umgebungstemperatur Betrieb</b>	-40 °C ... +60 °C									
<b>Umgebungstemperatur Lager</b>	-40 °C ... +75 °C									
<b>Gewicht</b>	Ca. 20 g									
<b>Gehäusematerial</b>	Novodur, PMMA									

<sup>1)</sup> Mittlere Lebensdauer 100.000 h bei T<sub>U</sub> = +25 °C  
<sup>2)</sup> Grenzwerte  
<sup>3)</sup> Darf U<sub>V</sub>-Toleranzen nicht über- oder unter-  
<sup>4)</sup> schreiten Ohne Last  
<sup>5)</sup> Signallaufzeit bei ohmscher Last  
<sup>6)</sup> Bei Hell/Dunkelverhältnis 1:1  
<sup>7)</sup> Unter 0 °C Leitung nicht verformen

**Schwarz-Weißverschiebung / Abstand zum Hintergrund**



- 1** Schwarz-Weiß verschiebung 90%/6%
- 2** Abstand zum Hintergrund bei transparenten Objekten

Bestell-Informationen	
Typ	Bestell-Nr.
WTV4-3N1341	1 028 115
WTV4-3N2141	1 028 116
WTV4-3P1321	1 029 888
WTV4-3P1341	1 028 111
WTV4-3P2141	1 028 113
WTV4-3P2241	1 028 114
WTV4-3P3121	1 042 191
WTV4-3P3141	1 028 112
WTV4-3P3441	1 029 582