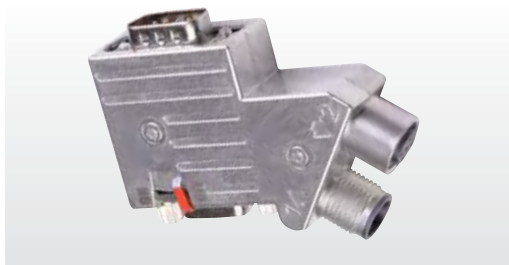


# PROFIBUS

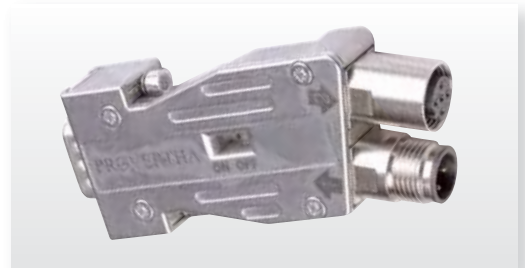


## » Adapter M12-SUB-D

### » PROFIBUSST SUB-M12 180°

Profibusstecker mit Sub-D 9-polig auf 2 x M12 b-codiert, mit Abschlusswiderstand, 180°, ohne PG-Schnittstelle, Schraubverriegelung UNC 4-40

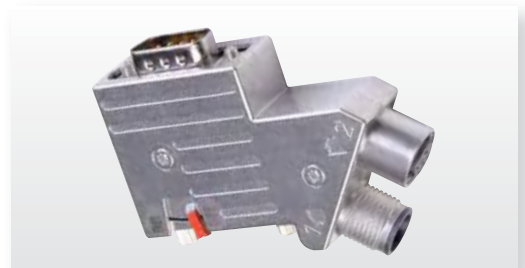
PG	UNC	Winkel	Best.-Nr.
-	4-40	180°	970051



### » PROFIBUSST SUB-M12 35° Kompakt

Profibusstecker mit Sub-D 9-polig auf 2 x M12 b-codiert, mit Abschlusswiderstand, 35°, ohne PG-Schnittstelle, Schraubverriegelung UNC 4-40

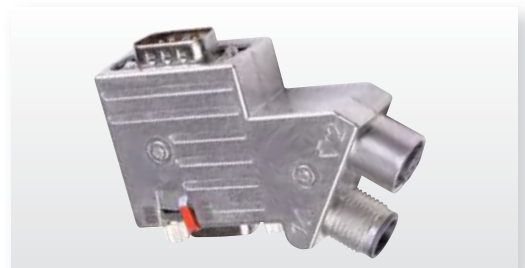
PG	UNC	Winkel	Best.-Nr.
-	4-40	35°	970077



### » PROFIBUSST SUB-M12-PG 35° Kompakt

Profibusstecker mit Sub-D 9-polig auf 2 x M12 b-codiert, mit Abschlusswiderstand, 35°, mit PG-Schnittstelle, Schraubverriegelung UNC 4-40

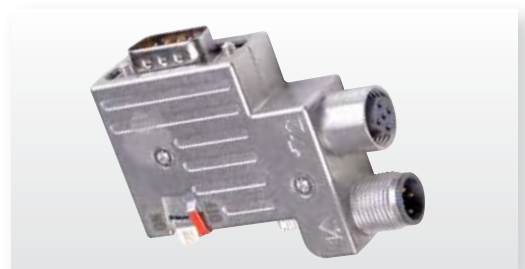
PG	UNC	Winkel	Best.-Nr.
+	4-40	35°	970075



### » PROFIBUSST SUB-M12 90° Kompakt

Profibusstecker mit Sub-D 9-polig auf 2 x M12 b-codiert, mit Abschlusswiderstand, 90°, ohne PG-Schnittstelle, Schraubverriegelung UNC 4-40

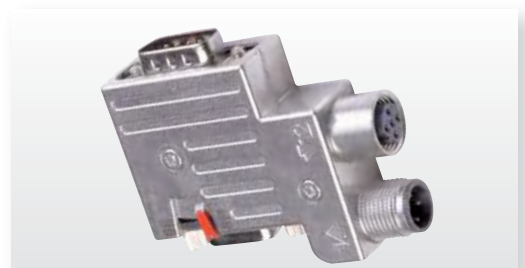
PG	UNC	Winkel	Best.-Nr.
-	4-40	90°	970065



### » PROFIBUSST SUB-M12-PG 90° Kompakt

Profibusstecker mit Sub-D 9-polig auf 2 x M12 b-codiert, mit Abschlusswiderstand, 90°, mit PG-Schnittstelle, Schraubverriegelung UNC 4-40

PG	UNC	Winkel	Best.-Nr.
+	4-40	90°	970073



## » Profibus SUB-D-Stecker

### Konfektionierbar

#### » PROFIBUSST SUB-D 180°

Profibusstecker mit Sub-D 9-polig auf 2 x Federzugklemme, mit Abschlusswiderstand, 180°-Abgang, ohne PG-Schnittstelle, Gehäuse Vollmetall mit Schraubverriegelung UNC 4-40

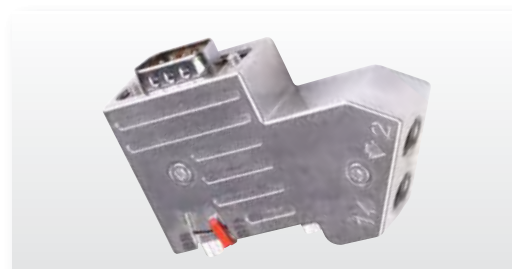
Polzahl	Anschluß	PG	UNC	Winkel	Best.-Nr.
9	Federzug	-	4-40	180°	970102



#### » PROFIBUSST SUB-D 35° Kompakt

Profibusstecker mit Sub-D 9-polig auf 2 x Federzugklemme, mit Abschlusswiderstand, 35°-Abgang, ohne PG-Schnittstelle, Gehäuse Vollmetall mit Schraubverriegelung UNC 4-40

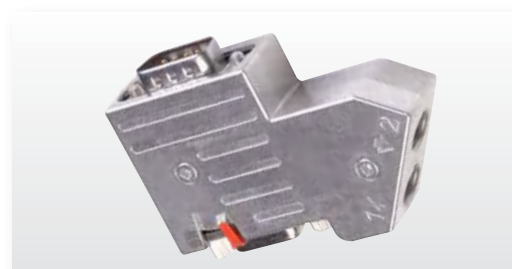
Polzahl	Anschluß	PG	UNC	Winkel	Best.-Nr.
9	Federzug	-	4-40	35°	970108



#### » PROFIBUSST SUB-D 35° Kompakt PG

Profibusstecker mit Sub-D 9-polig auf 2 x Federzugklemme, mit Abschlusswiderstand, 35°-Abgang, mit PG-Schnittstelle, Gehäuse Vollmetall mit Schraubverriegelung UNC 4-40

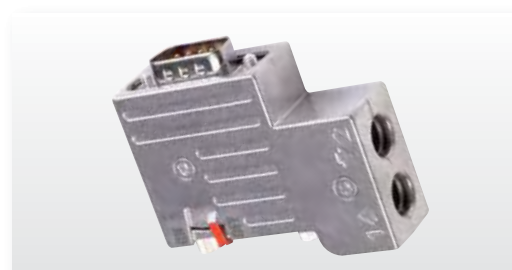
Polzahl	Anschluß	PG	UNC	Winkel	Best.-Nr.
9	Federzug	+	4-40	35°	970107



#### » PROFIBUSST SUB-D 90° Kompakt

Profibusstecker mit Sub-D 9-polig auf 2 x Federzugklemme, mit Abschlusswiderstand, 90°-Abgang, ohne PG-Schnittstelle, Gehäuse Vollmetall mit Schraubverriegelung UNC 4-40

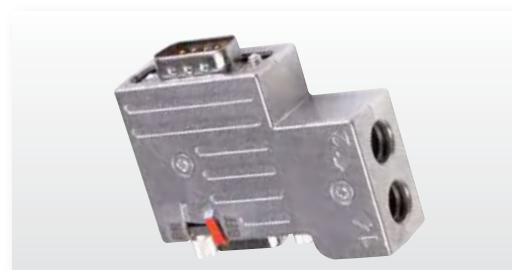
Polzahl	Anschluß	PG	UNC	Winkel	Best.-Nr.
9	Federzug	-	4-40	90°	970095



#### » PROFIBUSST SUB-D 90° Kompakt PG

Profibusstecker mit Sub-D 9-polig auf 2 x Federzugklemme, mit Abschlusswiderstand, 90°-Abgang, mit PG-Schnittstelle, Gehäuse Vollmetall mit Schraubverriegelung UNC 4-40

Polzahl	Anschluß	PG	UNC	Winkel	Best.-Nr.
9	Federzug	+	4-40	90°	970101



## » Profibus Stecker und Kupplung

### Konfektionierbar

#### » 0976 PMC 101

M12-Stecker gerade, konfektionierbar, mit Schraubanschluss, IP67, 5-polig, b-codiert für Profibus, Schraubklemmen, Kabelauslass: 4,0 mm-9,0 mm

Polzahl	∅ mm	Best.-Nr.
5	4 - 9	2015

#### » 0976 PMC 102

M12-Stecker gerade, konfektionierbar, mit Federzugklemmen, IP67, 4-polig, b-codiert für Profibus, Kabelauslass: 4,0 mm-9,0 mm

Polzahl	∅ mm	Best.-Nr.
4	4 - 9	110227

#### » 21 03 241 1300

M12-Stecker gerade, konfektionierbar, IP67, 3-polig, b-codiert für Profibus, HARAX Schneidklemmtechnik, Kabelauslass: 7,0 mm-8,8 mm

Polzahl	∅ mm	Best.-Nr.
3	7 - 8,8	400107

#### » 0976 PFC 101

M12-Kupplung gerade, konfektionierbar, mit Schraubanschluss, IP67, 5-polig, b-codiert für Profibus, Schraubklemmen, Kabelauslass: 4,0 mm-9,0 mm

Polzahl	∅ mm	Best.-Nr.
5	4 - 9	2016

#### » 0976 PFC 102

M12-Kupplung gerade, konfektionierbar, mit Federzugklemmen, IP67, 4-polig, b-codiert für Profibus, Kabelauslass: 4,0 mm-9,0 mm

Polzahl	∅ mm	Best.-Nr.
4	4 - 9	110225

#### » 21 03 241 2300

M12-Kupplung gerade, konfektionierbar, IP67, 3-polig, b-codiert für Profibus, HARAX Schneidklemmtechnik, Kabelauslass: 7,0 mm-8,8 mm

Polzahl	∅ mm	Best.-Nr.
3	7 - 8,8	400108



## » Profibus Signalleitung M12

### » beidseitig konfektioniert

Profibus-Signalleitung, 5-polig, b-codiert, beidseitig konfektioniert mit M12-Stecker und M12-Kupplung, Schutzart IP67

L = LÄNGE /m	Best.-Nr.
0,15 / 0,3 / 0,5 / 0,6 / 1,0 / 1,5 / 2,0 / 2,5 / 3,0	0975 254 101/L m
3,5 / 4,0 / 5,0 / 6,0 / 7,0 / 7,5 / 8,0 / 9,0 / 10 / 12	
13 / 15 / 17 / 20 / 25 / 30 / 35 / 40 / 50	



### » einseitig konfektioniert Stecker

Profibus-Signalleitung, 5-polig, b-codiert, einseitig konfektioniert mit M12-Stecker, Schutzart IP67

L = LÄNGE /m	Best.-Nr.
1,0 / 2,0 / 3,0 / 5,0 / 10 / 15 / 20 / 25 / 30 / 40 / 50	0975 254 102/L m



### » einseitig konfektioniert Kupplung

Profibus-Signalleitung, 5-polig, b-codiert, einseitig konfektioniert mit M12-Kupplung, Schutzart IP67

L = LÄNGE /m	Best.-Nr.
1,0 / 2,0 / 3,0 / 5,0 / 10 / 15 / 20 / 25 / 30 / 40 / 50	0975 254 103/L m



### » beidseitig konfektioniert

Profibus-Signalleitung, 9-polig, b-codiert, beidseitig konfektioniert mit M12-Stecker und SUBD-Stecker, 9-polig, mit zuschaltbarem Abschlusswiderstand

L = LÄNGE /m	Best.-Nr.
1,0 / 1,5 / 2,0 / 3,0 / 4,0 / 5,0 / 7,0	0975 254 105/L m
10 / 15 / 20 / 25 / 30 / 40 / 50	



## » Profibus Signalleitung M12

### » beidseitig konfektioniert

Profibus-Signalleitung, 5-polig, b-codiert, beidseitig konfektioniert  
mit M12-Kupplung und SUBD-Stecker, 9-polig, mit zuschaltbarem Abschlusswiderstand

L=LÄNGE /m	Best.-Nr.
1,0 / 1,5 / 2,0 / 3,0 / 4,0 / 5,0 / 7,0 10 / 15 / 20 / 25 / 30 / 40 / 50	0975 254 104/L m



### » gewinkelt auf Kupplung

Profibus-Signalleitung, 5-polig, b-codiert, Stecker M12 gewinkelt auf  
Kupplung M12 gewinkelt, Schutzart IP67

L=LÄNGE /m	Best.-Nr.
0,3 / 0,6 / 1,0 / 1,5 / 2,0 / 3,0 / 5,0 / 10 / 15 / 20	0975 254 150/L m



## » Profibus Abschlusswiderstand

### » Abschlusswiderstand

Profibus-Abschlusswiderstand M12-Stecker, b-codiert

	Best.-Nr.
M12-Stecker	0979 PTX 101



### » Abschlusswiderstand

Profibus-Abschlusswiderstand M12-Kupplung, b-codiert

	Best.-Nr.
M12-Kupplung	970109



### » beidseitig umspritzt

Zuleitung Spannungsversorgung, beidseitig umspritzt mit 7/8"-Stecker gerade und 7/8"-Kupplung gerade, 5-polig, PUR halogenfrei 5G1,5 mm<sup>2</sup>, Mantel: schwarz

L=LÄNGE /m	Best.-Nr.
0,2 / 0,3 / 0,5 / 0,6 / 1,0 / 1,5 / 2,0 / 2,5 3,0 / 3,5 / 4,0 / 5,0 / 5,5 / 6,0 / 6,5 / 7,0 7,5 / 8,0 / 9,5 / 10,0 / 11,0 / 12,0 / 13,0 14,0 / 15,0 / 16,0 / 17,0 / 18,0 / 19,0 / 20,0 25,0 / 30,0 / 35,0 / 40,0 / 50,0	WAKM50- <b>L</b> -WASM50/S370/S3917



### » einseitig umspritzt

Zuleitung Spannungsversorgung, einseitig umspritzt mit 7/8"-Kupplung gerade, 5-polig, PUR halogenfrei 5G1,5 mm<sup>2</sup>, farbcodiert, Mantel: schwarz

L=LÄNGE /m	Best.-Nr.
2,0 / 5,0 / 10,0 / 15,0 / 20,0 / 25,0 30,0 / 35,0 / 40,0 / 45,0 / 50,0	WAKM50- <b>L</b> /S370/S3917



### » T-Verteiler

T-Verteiler mit 7/8"-Stecker/-Kupplung, 5-polig, zum Durchschleifen der Spannungsversorgung

	Best.-Nr.
7/8"-Stecker/-Kupplung	0906 UTP 301

