

Auf einen Blick

- Zuverlässig auch bei sehr dunklen und glänzenden Objekten
- Manipulationssicheres, einfaches Einlernen per qTeach
- Höchste Reichweiten dank Lichtlaufzeit-Prinzip
- Laserlichtquelle für ein präzises Schaltverhalten
- Kompaktes, miniaturisiertes Gehäuse



Abbildung ähnlich



Technische Daten

Allgemeine Daten

Funktion	Hintergrundausblendung
Ausführung	Time of Flight
Lichtquelle	Laserdiode rot, gepulst
Tastweite Tw	100 ... 1800 mm
Tastbereich Tb	70 ... 1890 mm
Wiederholgenauigkeit	≤ 1400 ... 5500 µm
Temperaturdrift	± 15 mm
Betriebsanzeige	LED grün
Ausgangsanzeige	LED gelb
Tastweiteneinstellung	qTeach
Laserklasse	1
Abstand Fokus	700 mm
Wellenlänge	680 nm
Unterdrückung gegenseitiger Beeinflussung	Ja
Strahlform	Punkt
Ausrichtung optische Achse	< 2°

Elektrische Daten

Ansprech- / Abfallzeit	< 8 ms
Betriebsspannungsbereich +Vs	12 ... 30 VDC
Stromaufnahme max. (ohne Last)	60 mA

Elektrische Daten

Spannungsabfall Vd	< 2 VDC
Schaltfunktion	Hellschaltung, antivalent
Ausgangsschaltung	PNP
Ausgangsstrom	< 50 mA, Summe aller Ausgänge
kurzschlussfest	Ja
verpolungsfest	Ja

Mechanische Daten

Breite / Durchmesser	12,9 mm
Höhe / Länge	32,3 mm
Tiefe	23 mm
Bauform	Quaderförmig
Gehäusematerial	Kunststoff (ASA, PMMA)
Frontscheibe	PMMA
Anschlussart	Stecker M8 4-Pol

Umgebungsbedingungen

Schutzart	IP 67
Arbeitstemperatur	-20 ... +50 °C
Lagertemperatur	-40 ... +70 °C
Schwingungsfestigkeit (sinusförmig)	IEC 60068-2-6:2008 10 g bei f = 10 - 2000 Hz, Dauer 150 min Je Achse
Schockfestigkeit (halbsinus)	IEC 60068-2-27:2009 50 g / 11 ms, 10 Stöße je Achse und Richtung

Bemerkungen

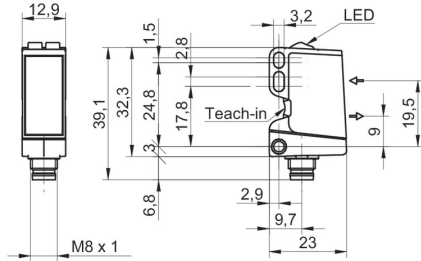
- Messung auf 90% Reflektivität (Weiss)

OT300.GL-PLPVT.72N

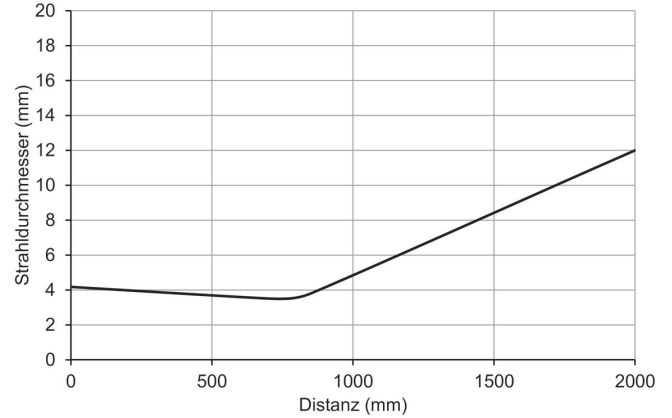
Diffuse sensors with background suppression - miniature

Artikelnummer: 11250340

Masszeichnung



Strahlverlauf (typisch)



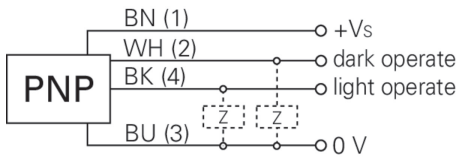
Laserwarnung

**CLASS 1 LASER
PRODUCT**

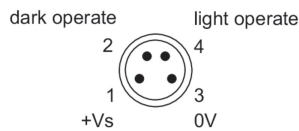
IEC 60825-1/2014

Complies with 21 CFR 1040.10 and 1040.11 except for conformance with IEC 60825-1 Ed. 3., as described in Laser Notice No. 56, dated May 8, 2019

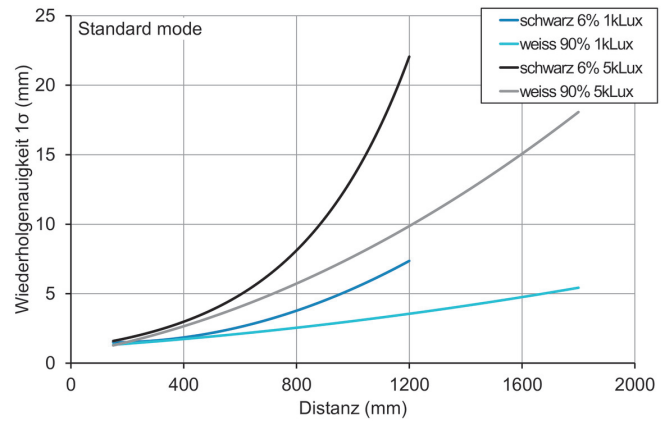
Anschlussbild



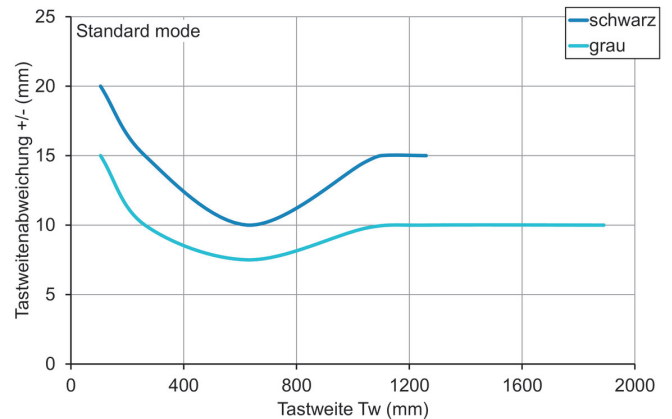
Steckerbelegungen



Wiederholgenauigkeit



Tastweitendiagramm



OT300.GL-PLPVT.72N

Diffuse sensors with background suppression - miniature

Artikelnummer: 11250340

Hysteresekurve

