

## Presse Information

### SmartReflect wird noch vielseitiger: Kompaktes Gehäuse und zwei Meter Reichweite

Baumer weitet die Einsatzbereiche seiner Innovation SmartReflect weiter aus und bietet jetzt die neueste Variante für Reichweiten bis zwei Meter an. Der grosse Messbereich der Lichtschanke ohne Reflektor und ein kompaktes Gehäuse mit Abmessungen von nur 63 x 45 mm bieten enorme Flexibilität im Maschinen- und Anlagendesign. Die aktuelle Version des SmartReflect ist Teil der neuen Serie 25, die drei verschiedene optoelektronische Technologien umfasst.

Mit dem SmartReflect hat Baumer die sicherste Art der Objektdetektion im Bereich der optoelektronischen Sensoren weiterentwickelt: Die physikalische Unterbrechung einer geschlossenen Lichtschanke durch ein Objekt. Beim SmartReflect von Baumer wird der geschlossene Lichtstrahl zwischen dem Sensor und z.B. einem Maschinenteil aufgebaut. Bislang übliche separate Reflektoren oder Empfänger sind überflüssig. Farbe und Material von Hintergrund und zu erkennendem Objekt spielen dabei keine Rolle.

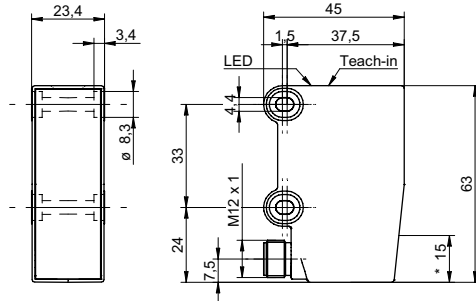
Gerade in der Verpackungs- und grafischen Industrie oder in der Handhabungstechnik spielt der SmartReflect seine Vorteile aus. Er kommt zum Einsatz, wenn die Installation eines separaten Reflektors oder Empfängers ein wirkliches Problem für den Anlagenbauer darstellt (z.B. durch hygienische Anforderungen oder bei fehlendem Einbau-Platz). Durch den nicht notwendigen Reflektor entfällt auch der sonst notwendige Aufwand für Montage, Inbetriebnahme, Ausrichtung und Reinigung des Reflektors. Das bedeutet eine Zeitersparnis von rund 50 Prozent. Damit bietet der SmartReflect insgesamt einen messbaren Mehrwert durch die Reduktion der Betriebskosten und durch maximale (Prozess-)Sicherheit.



SmartReflect Lichtschranken

ONDK 25G6911/S14

Masszeichnung



\* Senderachse

Allgemeine Daten

Funktion	Lichtschranke
Ausführung	Standard Objekterkennung
Lichtquelle	Laserdiode rot, gepulst
Hintergrundposition Sde	100 ... 2000 mm
Erfassungsbereich Sa	90% ... 98% Sde
Anzeige Verschm. / Einst.	Empfangsanzeige blinkend
Betriebsanzeige	LED grün
Empfangsanzeige	LED gelb
Tastweiteneinstellung	Teach-in
Laserklasse	1
Wellenlänge	656 nm
Strahldurchmesser	3,7 ... 22 mm

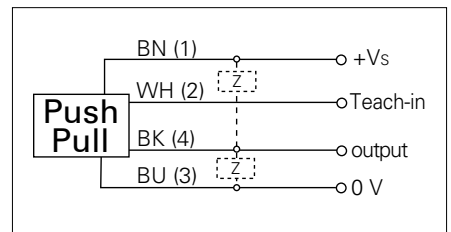
Foto



Elektrische Daten

Ansprech- / Abfallzeit	< 10 ms
Betriebsspannungsbereich +Vs	10 ... 30 VDC
Stromaufnahme max. (ohne Last)	80 mA
Spannungsabfall Vd	< 3,5 VDC
Schaltfunktion	Hell- / Dunkelschaltung
Ausgangsschaltung	Gegentakt
Ausgangsstrom	< 100 mA
kurzschlussfest	ja
verpolungsfest	ja

Anschlussbild



• qTeach

Mechanische Daten

Breite / Durchmesser	23,4 mm
Höhe / Länge	63 mm
Tiefe	45 mm
Bauform	quaderförmig
Gehäusematerial	Kunststoff (SAN LURAN 378P)
Frontscheibe	PMMA
Anschlussart	Stecker M12 4-Pol

Umgebungsbedingungen

Arbeitstemperatur	0 ... +50 °C
Schutzart	IP 67
Lagertemperatur	-10 ... +70 °C