

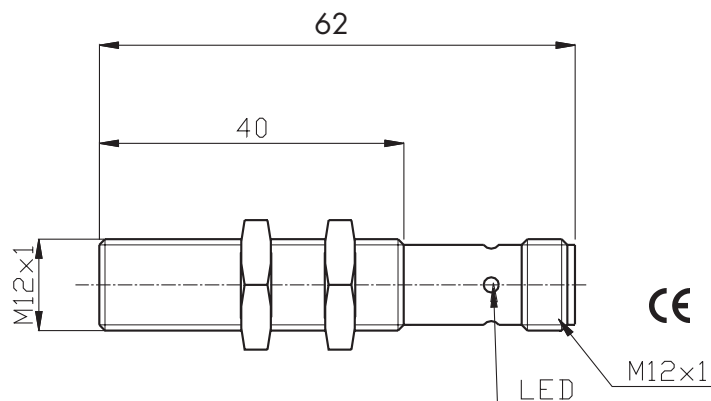
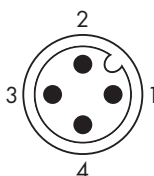
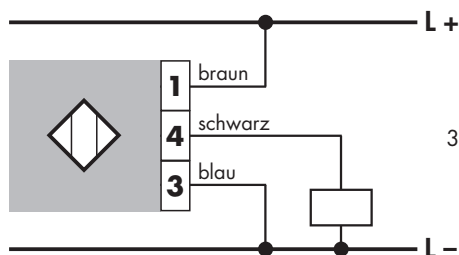
# M120A SN=120mm

Elektronischer Magnetschalter M12 PNP 3-Draht

- Ganzmetall-Sensor
- Bedämpfung durch Dauermagnete
- Schaltabstand 120 mm auf Magnet M 4.0
- Schutzklasse IP 67
- DC 3 Leiter, Metallgehäuse
- Ausführung mit Schaltimpulsdehnung



DC PNP



## Typenbezeichnung

**M120A-BM12CI-PS6K-S**  
**M120A-BM12CI-PS6K-S/ta200**  
DC PNP

## Technische Daten

Betriebsspannung UB	10–30 V DC; Restwelligkeit ≤ 10 %
Strombelastbarkeit	≤ 200 mA
Spannungsabfall	≤ 2 V
Stromaufnahme	≤ 10 mA
Schaltfrequenz	5 kHz; je nach ta (bei 200 ms ≤ 4 Hz)
Schalthyterese	≤ 1 % – 10 % von s <sub>r</sub>
reproduzierbare Schaltgenauigkeit bei T <sub>U</sub> konst. und U <sub>b</sub> konst.	≤ 0,1 mm
Schaltfunktion	Schließer Schließer mit Schaltimpulsdehnung ta = 200 ms
Schaltausgang	kurzschlußfest
Verpolungsschutz	ja
Funktionsanzeige	LED
Anschluß	Metallstecker M 12 x 1; transparenter Kunststoffeinsatz
Schutzart	IP 67
Umgebungstemperatur	–25 °C bis +75 °C
Gehäuse	Messing vernickelt

Damit der Berührungsschutz im Fehlerfall sichergestellt ist, sind Metallgehäuse bei Betriebsspannungen über 48V an das Schutzleitersystem anzuschließen ! Anwendungen, bei denen die Sicherheit von Personen von der Gerätefunktion abhängt, sind unzulässig !

Nur der Kunde kennt alle Bedingungen/Einflussfaktoren. Er ist daher grundsätzlich verpflichtet, unsere Geräte für die von ihm beabsichtigte Applikation selbst zu qualifizieren. Eine rechtlich verbindliche Zusicherung bestimmter Eigenschaften oder die Eignung für einen konkreten Einsatzzweck kann aus unseren Angaben nicht abgeleitet werden.

## C+R Automations- GmbH

Nürnberger Straße 45  
90513 Zirndorf

Tel. +49 (0)911 656587-0  
Fax +49 (0)911 656587-99

E-Mail: info@crautomation.de Änderungen vorbehalten  
www.crautomation.de