

Auf einen Blick

- 2 mm
- PNP Schliesser (NO)
- Kabelstecker M8
- -25 ... 75 °C
- IP 67



Abbildung ähnlich



Technische Daten

Allgemeine Daten

Einbauart	Bündig
Nennschaltabstand Sn	2 mm
Schalthysterese	2 ... 20 % von Sr
Schaltzustandsanzeige	LED rot

Elektrische Daten

Schaltfrequenz	5 kHz
Betriebsspannungsbereich +Vs	6 ... 30 VDC
Stromaufnahme max. (ohne Last)	12 mA
Ausgangsschaltung	PNP Schliesser (NO)
Spannungsabfall Vd	< 2 VDC
Ausgangsstrom	< 100 mA
Kurzschlussfest	Ja
Verpolungsfest	Ja

Mechanische Daten

Bauform	Quaderförmig
Material (aktive Fläche)	PBT
Gehäusematerial	Zink-Druckguss vernickelt
Baugröße	8 mm
Gehäuselänge	16 mm

Mechanische Daten

Anschlussart	Kabelstecker M8
Anzugsdrehmoment max.	0,8 Nm

Umgebungsbedingungen

Arbeitstemperatur	-25 ... +75 °C
Schutzart	IP 67

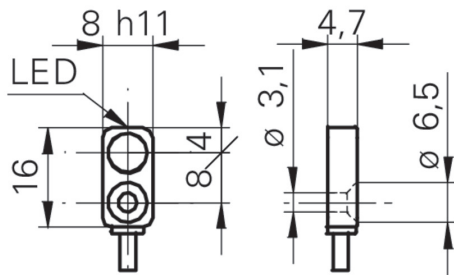
Leitung

Kopf A: Anschluss	M8
Kopf A: Geschlecht	Männlich
Kopf A: Winkel Kabelabgang	0°
Kopf A: Kodierung	A
Kopf A: Polzahl	3
Kopf A: Schutzklasse	IP65, IP66K, IP67
Leitungslänge	200 mm
Längentoleranz	+ 10 % - 0 %
Schirmung	Nein
Mantel: Material	PVC
Leitungsdurchmesser	2,4 mm
AWG	28
Aderquerschnitt	0,08 mm ²

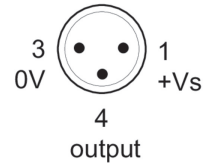
Bemerkungen

- Extra flache Ausführung
- Durchgangsloch für M3 Schraube
- Standard-Kabellänge 200 mm

Masszeichnung

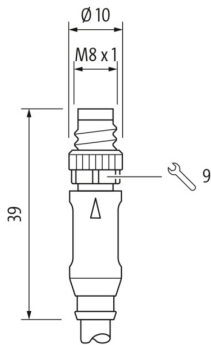


Steckerbelegungen

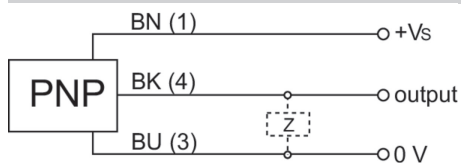


- Standard-Kabellänge 200 mm (L)

Abmessungen Konnektor



Anschlussbild



Induktiver Quader-Sensor - 8x4.7x16mm

IQ847-2B-16Z-PSL-030RM8

Technische Daten

Bemessungsschaltabstand	2 mm
Einbaubedingung	bündig
Gesicherter Schaltabstand	$\leq (0,81 \times S_n)$ mm
Korrekturfaktoren	St37=1; Al=0,3; Edelstahl=0,7; Ms=0,4
Wiederholgenauigkeit	$\leq 2\%$ v. E.
Temperaturdrift	$\leq \pm 10\%$
Hysterese	3...15 %

Elektrische Daten

Betriebsspannung	10...30 VDC
Restwelligkeit	$\leq 10\%$ U_{ss}
DC Bemessungsbetriebsstrom	≤ 100 mA
Leerlaufstrom	15 mA
Reststrom	≤ 0.1 mA
Isolationsprüfspannung	≤ 0.5 kV
Kurzschlusschutz	ja / taktend
Spannungsfall bei I_o	≤ 1.8 V
Drahtbruchsicherheit / Verpolungsschutz	ja / vollständig
Ausgangsfunktion	Dreidraht, Schließer, PNP
Schaltfrequenz	1 kHz

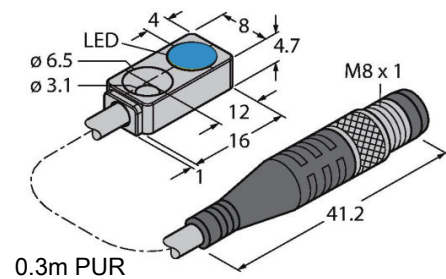
Mechanische Daten

Bauform	Quader, IQ 8x4,7
Abmessungen	16 x 8 x 4.7 mm
Gehäusewerkstoff	Metall, GD-ZnAl
Material aktive Fläche	Kunststoff, PA12
Anziehdrehmoment Schraube	0.5 Nm
Elektrischer Anschluss	Kabel mit Steckverbinder, M8 x 1
Kabelqualität	Ø3 mm, Grau, LifY-11Y, PUR, 0.3 m
Adernquerschnitt	3x0.14 mm ²

Umgebungsbedingungen

Umgebungstemperatur	0...+85 °C
Vibrationsfestigkeit	55 Hz (1 mm)
Schockfestigkeit	30 g (11 ms)
Schutzart	IP67
MTTF	2283 Jahre nach SN 29500 (Ed.99) 40°C
Schaltzustandsanzeige	LED, gelb

Bauform



Anschlussbild

