



Der Matrix 120™ ist der kleinste ultrakompakte industrielle 2D-Codeleser auf dem Markt und zudem der kleinste kompakte 2D-Codeleser mit integrierter Ethernet-Schnittstelle. Dank seiner Kompaktheit ist die Integration selbst bei sehr beengtem Raum problemlos möglich.

Der Matrix 120™ ist in verschiedenen Ausführungen erhältlich, z. B. mit einem WVGA-Bildsensor für Standardanwendungen oder einem 1,2-MP-Sensor für hochauflösende Barcodes. Darüber hinaus gibt es eine Weitwinkelversion – die ideale Lösung für das Einlesen von Codes aus nächster Nähe.

Der Matrix 120™ erfüllt dank Schutzart IP65 und einem Temperaturbereich von 0 bis 45 °C bzw. 32 bis 133 °F höchste industrielle Ansprüche und verfügt über ein glasfreies Lesefenster, das für Umgebungen in der Lebensmittel- und Getränkeindustrie geeignet ist. Für Anwendungen in der Elektronikindustrie stehen zudem ESD-sichere Modelle zur Auswahl.

Wie die übrigen Codeleser der Matrix-Serie ist der Matrix 120™ mit der Konfigurationssoftware DL.CODE™, der X-Press™-Taste und der intuitiven Benutzerschnittstelle führend, wenn es um Benutzerfreundlichkeit geht.

Unter den leistungsstarken, branchenweit konkurrenzlosen industriellen 2D-Codelesern der Matrix-Serie stellt der Matrix 120™ das Einstiegsmodell dar.

Der Matrix 120™ ist die perfekte Lösung, wenn auf wenig Raum hohe Leistung mit einfacher Integration kombiniert werden soll. Damit eignet er sich hervorragend für OEM-Kunden, insbesondere in der chemischen und biochemischen Industrie sowie im Bereich Druck- und Applikationsanwendungen. Außerdem ist dieser Codeleser wie geschaffen für Einstiegsanwendungen im Bereich Fabrikautomation in der Elektronik-, Verpackungs- und Lebensmittel-/Getränkeindustrie.



IDENTIFIKATION

HIGHLIGHTS

- Einfache Integration dank extrem kompakter Maße
- In WVGA-, 1,2 MP- oder Weitwinkel-Ausführung erhältlich
- Intelligenter, benutzerdefinierter Fokus für ein Höchstmaß an Anwendungsflexibilität
- Integrierte Ethernet-Schnittstelle
- Jedes Modell mit USB- und seriellen Anschlüssen
- ESD-Ausführungen für Elektronikanwendungen
- Polarisierte Variante für 90°-Montage und reflektierende Oberflächen
- Erfüllt höchste industrielle Ansprüche: Schutzart IP65; Betriebstemperaturbereich: 0–45 °C / 32–133 °F
- Besonders leichte Einrichtung dank Konfigurationssoftware DL.Code
- Maximale Benutzerfreundlichkeit dank X-Press™, Green Spot-Technologie von Datalogic und intuitiver Benutzerschnittstelle

ANWENDUNGEN

- Elektronikindustrie: Track-&-Trace-Leiterplattenfertigung
- Fabrikautomation: Druck- und Applikationsanwendungen – Etikettenprüfung
- Fabrikautomation: Lebensmittel- und Getränkeindustrie – Nachverfolgung
- OEM: Kioske – Ticketautomaten
- Medizin: Klinische Laboranwendungen – Ampullenerkennung
- Geräte für chemische und biochemische Analysen

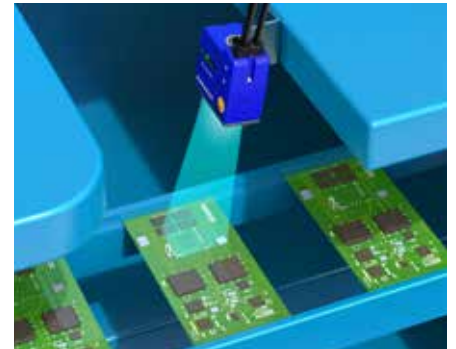
TECHNISCHE DATEN

| | |
|--|---|
| LESEBEREICH (MIN-MAX) | Matrix 120 - WVGA: 25-190mm [1.0-7.5 in] Matrix 120 - MP: 25-220mm [1.0-8.7 in] |
| FOKUSSIERSYSTEM | Manuelle Einstellung in drei vorkalibrierten Positionen (45, 70, 125 mm - WVGA, 45, 80, 125 mm - MP) |
| SENSOR | CMOS-Sensor mit Global-Shutter/WVGA – 752 × 480 px CMOS-Sensor mit Global-Shutter/MP – 1280 × 960 px |
| BILDRATE | bis zu 57 Vollbild / s (WVGA-Modell), bis zu 36 Vollbild / s (MP-Modell) |
| INTEGRIERTER ARBEITSSPEICHER | 128 MB |
| LESBARE CODES | 1D-Codes: alle gängigen eindimensionalen Symbologien 2D-Codes: DataMatrix, QR-Code, Micro-QR-Code, MaxiCode, Aztec Postcodes: Royal Mail, Japan Post, Planet, Postnet und viele weitere |
| CODEAUSRICHTUNG | Omnidirektional auf jedem Code-Typ |
| ERKENNUNG MEHRERER ETIKETTEN/CODES | ✓ |
| SPANNUNGSVERSORGUNG/STROMVERBRAUCH | 5–30 VDC; 1,6–2,4 W |
| IP-KLASSIFIZIERUNG | IP65 |
| TEMPERATURBEREICH | 0–45 °C / 32–133 °F |
| GEHÄUSEMATERIAL | Zama (Zinklegierung) – Fensterschutzabdeckung aus Kunststoff |
| ABMESSUNGEN (TYPISCHE WERTE) | 45,4 × 31,1 × 23,5 mm [1,8 × 1,2 × 1 in] (SER+USB-Modell) 45,4 × 48,5 × 23,5 mm [1,8 × 1,9 × 1 in] (SER+ETH-Modell) |
| GEWICHT | 117 g (4,1 oz) mit Kabel (SER+USB-Modell) – 200 g (7,1 oz) mit Kabel (SER+ETH-Modell) |
| ESD-SICHER | ✓ |
| Polarisationsfilter | ✓ |
| INTEGRIERTE KOMMUNIKATIONSSCHNITTSTELLEN | RS-232 / RS-422 / USB 2.0 high speed (USB-CDC, USB-HID) Hauptschnittstelle RS-232 oder RS-422 FD (2400 bis 115.200 bit/s) |
| ETHERNET | Integriert (nur beim SER+ETH-Modell) 10/100 Mbit/s* |
| DIGITALE EINGÄNGE | Zwei, softwareprogrammierbar (PNP/NPN) |
| DIGITALE AUSGÄNGE | Zwei, softwareprogrammierbar (PNP/NPN) |
| GERÄTEPROGRAMMIERUNG | X-Press™ Benutzerschnittstelle Windows-basierte Software (DL.CODE™) über Ethernet oder serielle Schnittstelle Über serielle oder Ethernet-TCP-Schnittstelle gesendete Programmiersequenzen für Host |

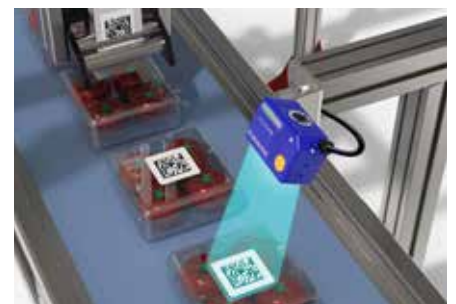
* Die integrierte Ethernet-Schnittstelle unterstützt die Anwendungsprotokolle: TCP/IP, Ethernet/IP, PROFINET-IO und Modbus TCP.



Pharmaindustrie



Elektronikindustrie



Lebensmittel- & Getränkeindustrie

MODELLE

| Code | Beschreibung | Software | Sensor | Anschlüsse | Typ | Codebibliothek |
|-----------|--|----------|--------|------------|-----|----------------|
| 937800000 | MATRIX 120 210-000 WVGA SER+USB STD | DL.Code | WVGA | SER+USB | STD | 1D+2D |
| 937800001 | MATRIX 120 210-010 WVGA SER+ETH STD | DL.Code | WVGA | SER+ETH | STD | 1D+2D |
| 937800002 | MATRIX 120 210-001 WVGA SER+USB ESD | DL.Code | WVGA | SER+USB | ESD | 1D+2D |
| 937800003 | MATRIX 120 210-011 WVGA SER+ETH ESD | DL.Code | WVGA | SER+ETH | ESD | 1D+2D |
| 937800004 | MATRIX 120 310-001 1.2MP SER+USB ESD | DL.Code | 1.2 MP | SER+USB | ESD | 1D+2D |
| 937800005 | MATRIX 120 310-011 1.2MP SER+ETH ESD | DL.Code | 1.2 MP | SER+ETH | ESD | 1D+2D |
| 937800006 | MATRIX 120 210-100 WVGA SER+USB 1D | DL.Code | WVGA | SER+USB | STD | 1D |
| 937800007 | MATRIX 120 210-110 WVGA SER+ETH 1D | DL.Code | WVGA | SER+ETH | STD | 1D |
| 937800008 | MATRIX 120 311-000 1.2MP SER+USB WA | DL.Code | 1.2 MP | SER+USB | WA | 1D+2D |
| 937800009 | MATRIX 120 311-010 1.2MP SER+ETH WA | DL.Code | 1.2 MP | SER+ETH | WA | 1D+2D |
| 937800010 | MATRIX 120 311-100 1.2MP SER+USB WA 1D | DL.Code | 1.2 MP | SER+USB | WA | 1D |
| 937800011 | MATRIX 120 311-110 1.2MP SER+ETH WA 1D | DL.Code | 1.2 MP | SER+ETH | WA | 1D |
| 937800014 | MATRIX 120 311-005 1.2 SER+USB WA PLZR | DL.Code | 1.2 MP | SER+ETH | WA | 1D+2D |
| 937800015 | MATRIX 120 311-015 1.2 SER+ETH WA PLZR | DL.Code | 1.2 MP | SER+ETH | WA | 1D+2D |

Version 01, 06/2017